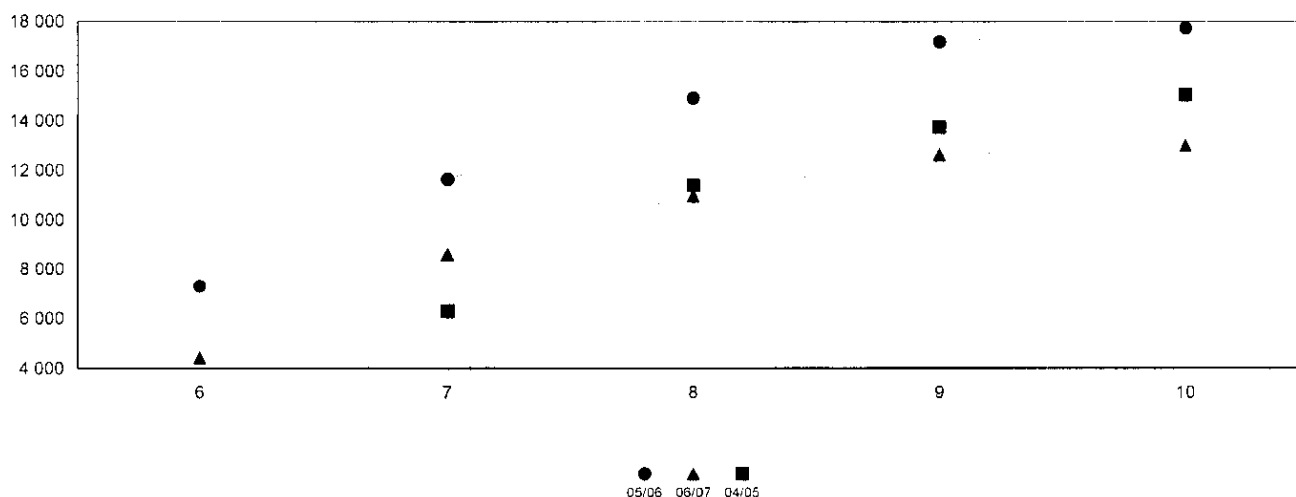


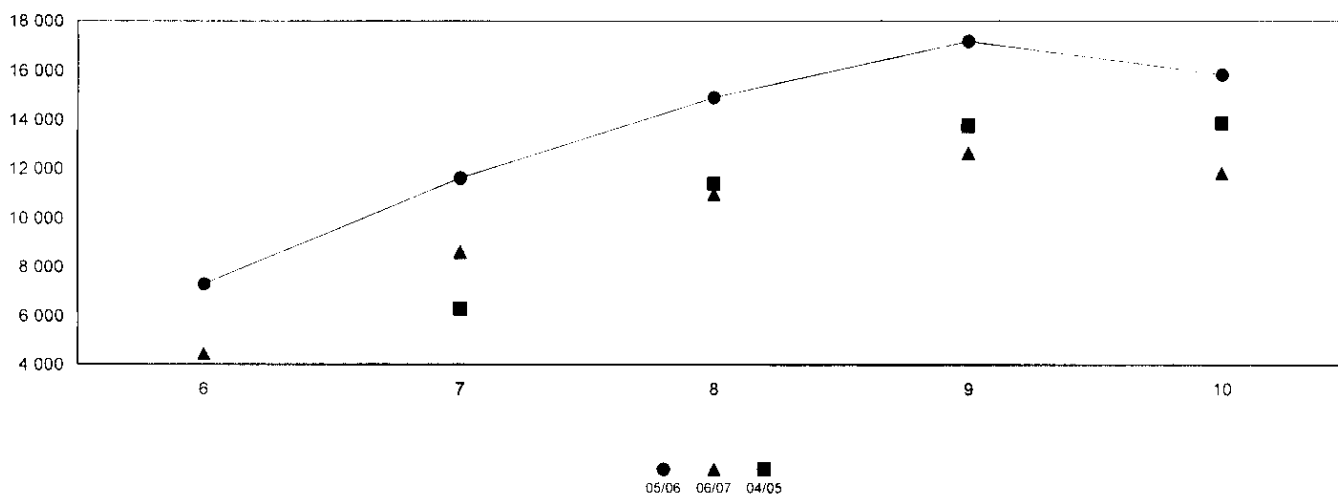
Mois n° 10 du 01/10/2006 au 31/10/2006

	Beaufort	Comté	Emmental	Gruyère	06/07	05/06	%
<b>MOUVEMENTS DU MOIS</b>							
a.entrées	159,639	106,422	48,439	44,142	358,642	619,256	
b.sorties hors contrat						49,900	
c.refus		-33,904	8,999		-24,905	21,282	
d.sorties sous contrat	137,246	57,879	937,222	58,305	1 190,652	1 913,191	
e.total (e=a-b-c-d)	22,393	82,447	-897,782	-14,163	-807,105	-1 365,117	-41
<b>CUMULS DE LA CAMPAGNE</b>							
f.entrées (*)	2 087,404	8 344,911	1 806,458	823,808	13 062,581	17 904,884	-27
g.sorties hors contrat		0,118	14,100		14,218	132,406	
h.refus	0,178	7,955	15,139	3,799	27,071	46,504	
i. sous contrat (i=f-g-h)	2 087,226	8 336,838	1 777,219	820,009	13 021,292	17 725,974	-27
j.sorties sous contrat	137,246	57,879	937,222	58,305	1 190,652	1 913,191	
k.stocks (k=i-j)	1 949,980	8 278,959	839,997	761,704	11 830,640	15 812,783	-25
l.nombre de stockeurs	16	21	4	7	43	55	

**QUANTITES SOUS CONTRAT**



**QUANTITES EN STOCK**



**ONILAIT**OFFICE NATIONAL INTERPROFESSIONNEL DU LAIT ET DES PRODUITS LAITIERS  
2, rue Saint Charles 75740 PARIS CEDEX 15 Tél : 01.73.00.50.00 Fax : 01.73.00.50.50**CRSD00001R****Pyramide de Beurre Sous Contrat**

Règlement : CE.n° 2771/1999

Campagne 06/07

Exprimées en tonne - Arrêtée au 31/10/2006

Semaine d'entrée		Quantités						Situation Contractuelle	
du	au	Entrée	Sortie SC	Sortie HC	Refusé	Résiduel	Nb jours	Cumul résiduel	
01/03/2006	05/03/2006	3 206,700	2 764,950	55,525	81,765	304,460	244 / 240	304,460	
06/03/2006	12/03/2006	884,000	787,900	1,000	54,100	41,000	239 / 233	345,460	
13/03/2006	19/03/2006	690,170	521,535	60,610	64,025	44,000	232 / 226	389,460	
20/03/2006	26/03/2006	799,000	552,390	35,000	0,050	211,560	225 / 219	601,020	
27/03/2006	02/04/2006	612,290	416,600	6,000	35,650	154,040	218 / 212	755,060	
03/04/2006	09/04/2006	1 132,915	912,235	23,440	21,700	175,540	211 / 205	930,600	
10/04/2006	16/04/2006	1 252,590	1 029,375	0,000	20,225	202,990	204 / 198	1 133,590	
17/04/2006	23/04/2006	1 442,985	1 271,696	0,000	0,342	170,947	197 / 191	1 304,537	
24/04/2006	30/04/2006	1 300,400	1 162,104	0,000	0,106	138,190	190 / 184	1 442,727	
01/05/2006	07/05/2006	1 575,010	1 527,071	0,000	0,079	47,860	183 / 177	1 490,587	
08/05/2006	14/05/2006	1 434,880	1 088,025	3,000	28,050	315,805	176 / 170	1 806,392	
15/05/2006	21/05/2006	1 039,570	691,230	0,000	0,100	348,240	169 / 163	2 154,632	
22/05/2006	28/05/2006	994,115	730,865	0,050	0,271	262,929	162 / 156	2 417,561	
29/05/2006	04/06/2006	1 062,275	789,150	20,000	0,125	253,000	155 / 149	2 670,561	
05/06/2006	11/06/2006	850,335	628,200	22,000	0,010	200,125	148 / 142	2 870,686	
12/06/2006	18/06/2006	966,200	766,375	0,000	31,625	168,200	141 / 135	3 038,886	
19/06/2006	25/06/2006	762,900	405,350	51,250	22,550	283,750	134 / 128	3 322,636	
26/06/2006	02/07/2006	491,975	184,950	0,000	0,075	306,950	127 / 121	3 629,586	
03/07/2006	09/07/2006	147,300	0,000	0,000	20,031	127,269	120 / 114	3 756,855	
10/07/2006	16/07/2006	122,250	0,000	0,000	20,000	102,250	115 / 107	3 859,105	
17/07/2006	23/07/2006	223,500	0,000	0,000	40,025	183,475	106 / 100	4 042,580	
24/07/2006	30/07/2006	243,250	0,000	0,000	0,025	243,225	99 / 93	4 285,805	
31/07/2006	06/08/2006	208,500	0,000	0,000	5,000	203,500	92 / 86	4 489,305	
07/08/2006	13/08/2006	86,000	0,000	0,000	0,064	85,936	85 / 79	4 575,241	
14/08/2006	15/08/2006	33,650	0,000	0,000	0,000	33,650	78 / 77	4 608,891	
<b>Total</b>		21 562,760	16 230,001	277,875	445,993				

**ONILAIT**OFFICE NATIONAL INTERPROFESSIONNEL DU LAIT ET DES PRODUITS LAITIERS  
2. rue Saint Charles 75740 PARIS CEDEX 15 Tél : 01.73.00.50.00 Fax : 01.73.00.50.50**CRSD00001R****Pyramide de Beurre sale Sous Contrat**

Règlement : CE.n° 2771/1999

Campagne 06/07

Exprimées en tonne - Arrêtée au 31/10/2006

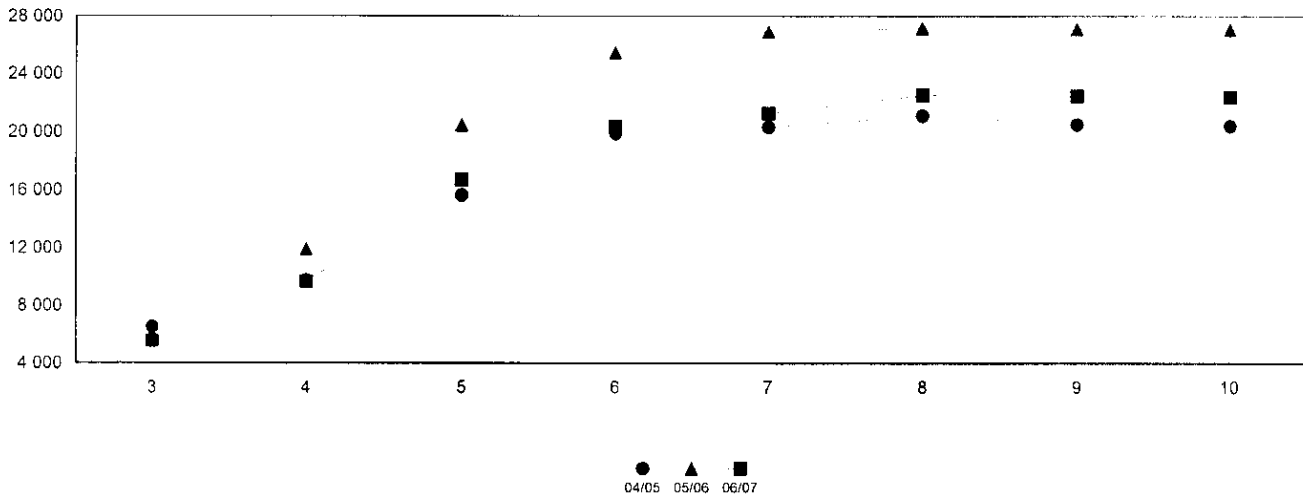
Semaine d'entrée		Quantités						Situation Contractuelle	
du	au	Entrée	Sortie SC	Sortie HC	Refusé	Résiduel	Nb jours	Cumul résiduel	
01/03/2006	05/03/2006	0,000	0,000	0,000	0,000	0,000	244 / 240	0,000	
06/03/2006	12/03/2006	0,000	0,000	0,000	0,000	0,000	239 / 233	0,000	
13/03/2006	19/03/2006	0,000	0,000	0,000	0,000	0,000	232 / 226	0,000	
20/03/2006	26/03/2006	0,000	0,000	0,000	0,000	0,000	225 / 219	0,000	
27/03/2006	02/04/2006	0,000	0,000	0,000	0,000	0,000	218 / 212	0,000	
03/04/2006	09/04/2006	0,000	0,000	0,000	0,000	0,000	211 / 205	0,000	
10/04/2006	16/04/2006	0,000	0,000	0,000	0,000	0,000	204 / 198	0,000	
17/04/2006	23/04/2006	0,000	0,000	0,000	0,000	0,000	197 / 191	0,000	
24/04/2006	30/04/2006	3,640	2,200	0,000	0,000	1,440	190 / 184	1,440	
01/05/2006	07/05/2006	0,000	0,000	0,000	0,000	0,000	183 / 177	1,440	
08/05/2006	14/05/2006	0,000	0,000	0,000	0,000	0,000	176 / 170	1,440	
15/05/2006	21/05/2006	20,000	20,000	0,000	0,000	0,000	169 / 163	1,440	
22/05/2006	28/05/2006	140,000	139,964	0,000	0,036	0,000	162 / 156	1,440	
29/05/2006	04/06/2006	4,200	0,000	0,000	0,000	4,200	155 / 149	5,640	
05/06/2006	11/06/2006	84,090	80,000	0,000	0,000	4,090	148 / 142	9,730	
12/06/2006	18/06/2006	40,000	40,000	0,000	0,000	0,000	141 / 135	9,730	
19/06/2006	25/06/2006	60,000	60,000	0,000	0,000	0,000	134 / 128	9,730	
26/06/2006	02/07/2006	80,000	80,000	0,000	0,000	0,000	127 / 121	9,730	
03/07/2006	09/07/2006	160,000	100,000	0,000	0,000	60,000	120 / 114	69,730	
10/07/2006	16/07/2006	80,000	0,000	0,000	0,000	80,000	113 / 107	149,730	
17/07/2006	23/07/2006	184,000	6,000	0,000	0,000	178,000	106 / 100	327,730	
24/07/2006	30/07/2006	202,000	0,000	0,000	0,039	201,961	99 / 93	529,691	
31/07/2006	06/08/2006	286,000	0,000	0,000	0,032	285,968	92 / 86	815,659	
07/08/2006	13/08/2006	160,000	0,000	0,000	0,109	159,891	85 / 79	975,550	
14/08/2006	15/08/2006	75,250	0,000	0,000	0,000	75,250	78 / 77	1 050,800	
<b>Total</b>		<b>1 579,180</b>	<b>528,164</b>	<b>0,000</b>	<b>0,216</b>				

**STOCKAGES PRIVES DE BEURRE SOUS CONTRAT**  
(Quantités exprimées en tonne)

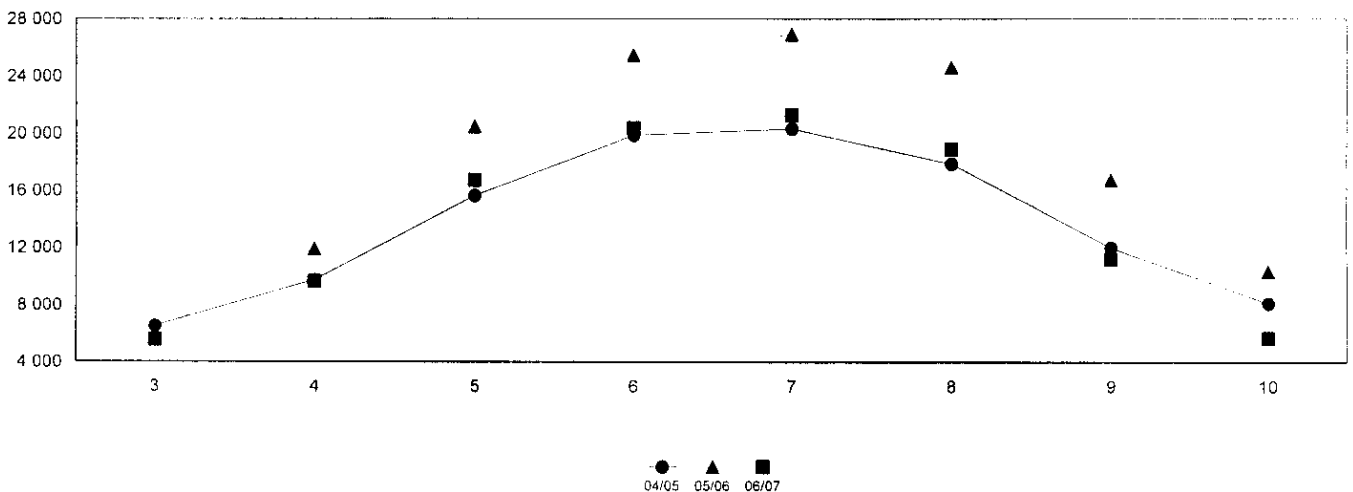
Mois n° 10 du 01/10/2006 au 31/10/2006

	BEURRE	CREME	06/07	05/06	%
<b>MOUVEMENTS DU MOIS</b>					
a.entrées					
b.sorties hors contrat				3,950	
c.refus	71,625		71,625	43,025	
d.sorties sous contrat	5 470,652		5 470,652	6 356,443	
e.total (e=a-b-c-d)	-5 542,277		-5 542,277	-6 403,418	-45
<b>CUMULS DE LA CAMPAGNE</b>					
f.entrées (*)	23 141,940		23 141,940	28 024,495	-17
g.sorties hors contrat	277,875		277,875	641,932	
h.refus	446,209		446,209	309,859	
i. sous contrat (i=f-g-h)	22 417,856		22 417,856	27 072,704	-17
j.sorties sous contrat	16 758,165		16 758,165	16 712,158	
k.stocks (k=i-j)	5 659,691		5 659,691	10 360,546	-45
l.nombre de stockeurs			30	35	
(*) dont beurre originaire des autres Etats membres			1 732,80	4 101	

**QUANTITES SOUS CONTRAT**



**QUANTITES EN STOCK**



**ONILAIT**OFFICE NATIONAL INTERPROFESSIONNEL DU LAIT ET DES PRODUITS LAITIERS  
2. rue Saint Charles 75740 PARIS CEDEX 15 Tél : 01.73.00.50.00 Fax : 01.73.00.50.50**CRSD000001R****Pyramide de Beaufort Sous Contrat**

Réglement : CE n° 734/2006

Campagne 06/07

Exprimées en tonne - Arrêtée au 31/10/2006

Semaine d'entrée		Quantités						Situation Contractuelle	
du	au	Entrée	Sortie SC	Sortie HC	Refusé	Résiduel	Nb jours	Cumul résiduel	
01/06/2006	04/06/2006	388,304	52,707	0,000	0,000	335,597	152 / 149	335,597	
05/06/2006	11/06/2006	90,999	8,691	0,000	0,000	82,308	148 / 142	417,905	
12/06/2006	18/06/2006	98,087	0,000	0,000	0,000	98,087	141 / 135	515,992	
19/06/2006	25/06/2006	130,543	0,000	0,000	0,000	130,543	134 / 128	646,535	
26/06/2006	02/07/2006	193,683	75,848	0,000	0,000	117,835	127 / 121	764,370	
03/07/2006	09/07/2006	72,426	0,000	0,000	0,178	72,248	120 / 114	836,618	
10/07/2006	16/07/2006	83,870	0,000	0,000	0,000	83,870	113 / 107	920,488	
17/07/2006	23/07/2006	88,945	0,000	0,000	0,000	88,945	106 / 100	1 009,433	
24/07/2006	30/07/2006	115,192	0,000	0,000	0,000	115,192	99 / 93	1 124,625	
31/07/2006	06/08/2006	80,305	0,000	0,000	0,000	80,305	92 / 86	1 204,930	
07/08/2006	13/08/2006	128,013	0,000	0,000	0,000	128,013	85 / 79	1 332,943	
14/08/2006	20/08/2006	56,416	0,000	0,000	0,000	56,416	78 / 72	1 389,359	
21/08/2006	27/08/2006	134,554	0,000	0,000	0,000	134,554	71 / 65	1 523,913	
28/08/2006	03/09/2006	81,151	0,000	0,000	0,000	81,151	64 / 58	1 605,064	
04/09/2006	10/09/2006	64,147	0,000	0,000	0,000	64,147	57 / 51	1 669,211	
11/09/2006	17/09/2006	73,801	0,000	0,000	0,000	73,801	50 / 44	1 743,012	
18/09/2006	24/09/2006	35,451	0,000	0,000	0,000	35,451	43 / 37	1 778,463	
25/09/2006	30/09/2006	171,517	0,000	0,000	0,000	171,517	36 / 31	1 949,980	
<b>Total</b>		2 087,404	137,246	0,000	0,178				

**ONILAIT**OFFICE NATIONAL INTERPROFESSIONNEL DU LAIT ET DES PRODUITS LAITIERS  
2, rue Saint Charles 75740 PARIS CEDEX 15 Tel : 01.73.00.50.00 Fax : 01.73.00.50.50**CRSD000001R****Pyramide de Comte Sous Contrat**

Réglement : CE n° 734/2006

Campagne 06/07

Exprimées en tonne - Arrêtée au 31/10/2006

Semaine d'entrée		Quantités							Situation Contractuelle	
du	au	Entrée	Sortie SC	Sortie HC	Refusé	Résiduel	Nb jours	Cumul résiduel		
01/06/2006	04/06/2006	1 162,503	40,200	0,040	1,230	1 121,033	152 / 149	1 121,033		
05/06/2006	11/06/2006	320,459	0,000	0,000	0,248	320,211	148 / 142	1 441,244		
12/06/2006	18/06/2006	942,193	17,679	0,000	0,842	923,672	141 / 135	2 364,916		
19/06/2006	25/06/2006	733,209	0,000	0,000	0,377	732,832	134 / 128	3 097,748		
26/06/2006	02/07/2006	459,002	0,000	0,000	1,054	457,948	127 / 121	3 555,696		
03/07/2006	09/07/2006	350,283	0,000	0,000	0,161	350,122	120 / 114	3 905,818		
10/07/2006	16/07/2006	333,292	0,000	0,000	0,147	333,145	113 / 107	4 238,963		
17/07/2006	23/07/2006	969,212	0,000	0,000	0,205	969,007	106 / 100	5 207,970		
24/07/2006	30/07/2006	456,516	0,000	0,000	0,240	456,276	99 / 93	5 664,246		
31/07/2006	06/08/2006	348,887	0,000	0,078	0,158	348,651	92 / 86	6 012,897		
07/08/2006	13/08/2006	400,115	0,000	0,000	0,396	399,719	85 / 79	6 412,616		
14/08/2006	20/08/2006	218,266	0,000	0,000	0,423	217,843	78 / 72	6 630,459		
21/08/2006	27/08/2006	420,842	0,000	0,000	0,534	420,308	71 / 65	7 050,767		
28/08/2006	03/09/2006	239,257	0,000	0,000	0,440	238,817	64 / 58	7 289,584		
04/09/2006	10/09/2006	203,902	0,000	0,000	0,122	203,780	57 / 51	7 493,364		
11/09/2006	17/09/2006	452,430	0,000	0,000	1,340	451,090	50 / 44	7 944,454		
18/09/2006	24/09/2006	260,934	0,000	0,000	0,038	260,896	43 / 37	8 205,350		
25/09/2006	30/09/2006	73,609	0,000	0,000	0,000	73,609	36 / 31	8 278,959		
<b>Total</b>		8 344,911	57,879	0,118	7,955					

## Pyramide de Emmental Sous Contrat

Règlement : CE n° 734/2006

Campagne 06/07

Exprimées en tonne - Arrêtée au 31/10/2006

Semaine d'entrée		Quantités						Situation Contractuelle	
du	au	Entrée	Sortie SC	Sortie HC	Refusé	Résiduel	Nb jours	Cumul résiduel	
01/06/2006	04/06/2006	481,890	268,061	0,000	6,575	207,254	152 / 149	207,254	
05/06/2006	11/06/2006	65,752	28,620	0,000	0,000	37,132	148 / 142	244,386	
12/06/2006	18/06/2006	85,769	66,953	0,000	0,000	18,816	141 / 135	263,202	
19/06/2006	25/06/2006	82,602	63,790	0,000	0,079	18,733	134 / 128	281,935	
26/06/2006	02/07/2006	176,362	136,717	0,000	0,000	39,645	127 / 121	321,580	
03/07/2006	09/07/2006	144,706	94,639	0,000	1,026	49,041	120 / 114	370,621	
10/07/2006	16/07/2006	147,546	109,380	0,000	1,199	36,967	113 / 107	407,588	
17/07/2006	23/07/2006	177,537	26,342	0,000	1,416	149,779	106 / 100	557,367	
24/07/2006	30/07/2006	55,093	32,524	0,000	0,469	22,100	99 / 93	579,467	
31/07/2006	06/08/2006	31,455	17,201	14,100	0,154	0,000	92 / 86	579,467	
07/08/2006	13/08/2006	31,066	29,753	0,000	1,313	0,000	85 / 79	579,467	
14/08/2006	20/08/2006	31,646	30,941	0,000	0,705	0,000	78 / 72	579,467	
21/08/2006	27/08/2006	32,542	32,301	0,000	0,241	0,000	71 / 65	579,467	
28/08/2006	03/09/2006	51,508	0,000	0,000	0,322	51,186	64 / 58	630,653	
04/09/2006	10/09/2006	52,546	0,000	0,000	0,245	52,301	57 / 51	682,954	
11/09/2006	17/09/2006	52,159	0,000	0,000	0,164	51,995	50 / 44	734,949	
18/09/2006	24/09/2006	51,711	0,000	0,000	0,820	50,891	43 / 37	785,840	
25/09/2006	30/09/2006	54,568	0,000	0,000	0,411	54,157	36 / 31	839,997	
Total		1 806,458	937,222	14,100	15,139				

## Pyramide de Gruyere Sous Contrat

Réglement : CE n° 734/2006

Campagne 06/07

Exprimées en tonne - Arrêtée au 31/10/2006

Semaine d'entrée		Quantités						Situation Contractuelle	
du	au	Entrée	Sortie SC	Sortie HC	Refusé	Résiduel	Nb jours	Cumul résiduel	
01/06/2006	04/06/2006	156,249	25,205	0,000	0,429	130,615	152 / 149	130,615	
05/06/2006	11/06/2006	65,009	0,000	0,000	0,391	64,618	148 / 142	195,233	
12/06/2006	18/06/2006	76,728	0,000	0,000	0,146	76,582	141 / 135	271,815	
19/06/2006	25/06/2006	60,930	19,900	0,000	0,049	40,981	134 / 128	312,796	
26/06/2006	02/07/2006	100,135	13,200	0,000	0,834	86,101	127 / 121	398,897	
03/07/2006	09/07/2006	50,744	0,000	0,000	0,531	50,213	120 / 114	449,110	
10/07/2006	16/07/2006	26,780	0,000	0,000	0,287	26,493	113 / 107	475,603	
17/07/2006	23/07/2006	74,366	0,000	0,000	0,188	74,178	106 / 100	549,781	
24/07/2006	30/07/2006	7,915	0,000	0,000	0,000	7,915	99 / 93	557,696	
31/07/2006	06/08/2006	25,617	0,000	0,000	0,047	25,570	92 / 86	583,266	
07/08/2006	13/08/2006	7,828	0,000	0,000	0,000	7,828	85 / 79	591,094	
14/08/2006	20/08/2006	33,679	0,000	0,000	0,389	33,290	78 / 72	624,384	
21/08/2006	27/08/2006	24,309	0,000	0,000	0,508	23,801	71 / 65	648,185	
28/08/2006	03/09/2006	14,401	0,000	0,000	0,000	14,401	64 / 58	662,586	
04/09/2006	10/09/2006	18,631	0,000	0,000	0,000	18,631	57 / 51	681,217	
11/09/2006	17/09/2006	18,392	0,000	0,000	0,000	18,392	50 / 44	699,609	
18/09/2006	24/09/2006	27,685	0,000	0,000	0,000	27,685	43 / 37	727,294	
25/09/2006	30/09/2006	34,410	0,000	0,000	0,000	34,410	36 / 31	761,704	
Total		823,808	58,305	0,000	3,799	34,410		761,704	