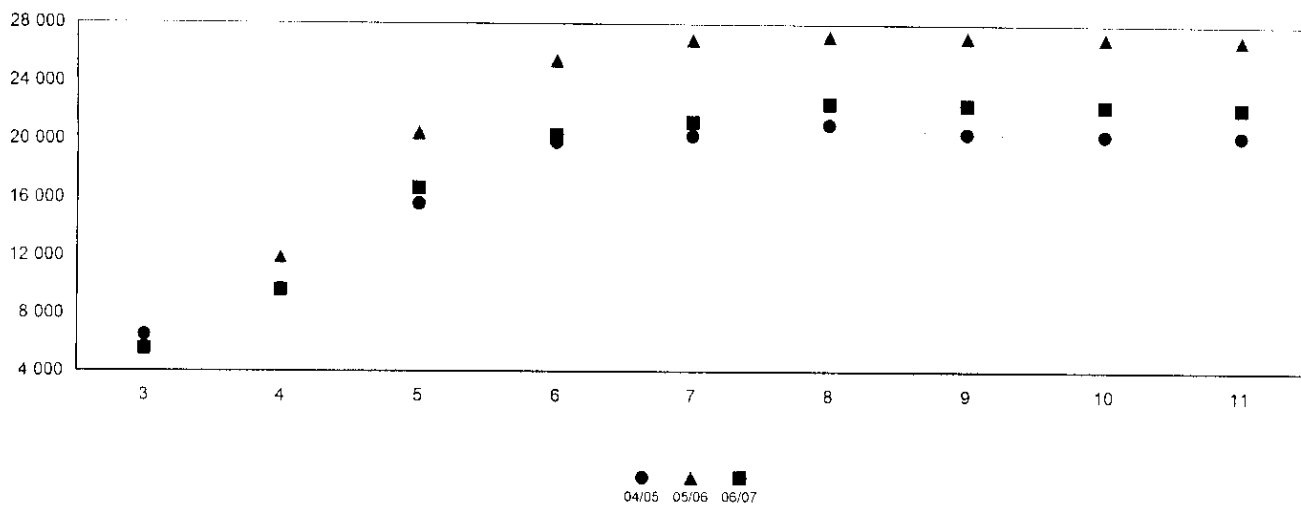


STOCKAGES PRIVES DE BEURRE SOUS CONTRAT (Quantités exprimées en tonne)

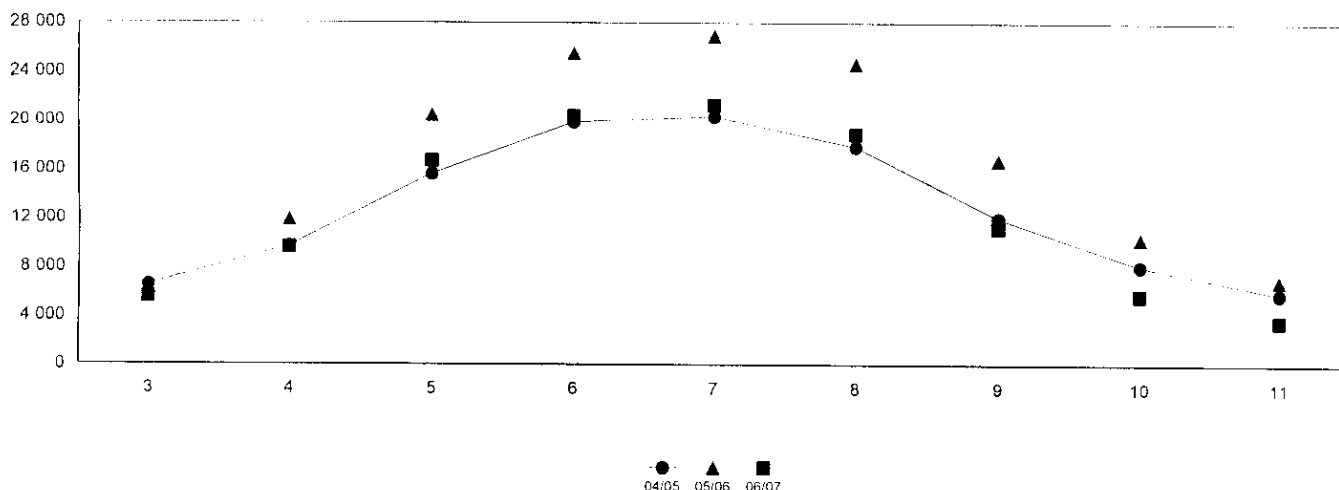
Mois n° 11 du 01/11/2006 au 30/11/2006

	BEURRE	CREME	06/07	05/06	%
MOUVEMENTS DU MOIS					
a.entrées					
b.sorties hors contrat					
c.refus	107,975		107,975	94,945	
d.sorties sous contrat	1 984,875		1 984,875	3 363,030	
e.total (e=a-b-c-d)	-2 092,850		-2 092,850	-3 457,975	-48
CUMULS DE LA CAMPAGNE					
f.entrées (*)	23 141,940		23 141,940	28 024,495	-17
g.sorties hors contrat	277,875		277,875	641,932	
h.refus	554,184		554,184	404,804	
i. sous contrat (i=f-g-h)	22 309,881		22 309,881	26 977,759	-17
j.sorties sous contrat	18 743,040		18 743,040	20 075,188	
k.stocks (k=i-j)	3 566,841		3 566,841	6 902,571	-48
l.nombre de stockeurs			30	35	
(*) dont beurre originaire des autres Etats membres			1 732,80	4 101	

QUANTITES SOUS CONTRAT



QUANTITES EN STOCK



Pyramide de Beurre Sous Contrat

Réglement : CE n° 2771/1999

Campagne 06/07

Exprimées en tonne - Arrêtée au 30/11/2006

Semaine d'entrée		Quantités						Situation Contractuelle	
du	au	Entrée	Sortie SC	Sortie HC	Refusé	Résiduel	Nb jours	Cumul résiduel	
01/03/2006	05/03/2006	3 206,700	3 051,410	55,525	81,765	18,000	274 / 270	18,000	
06/03/2006	12/03/2006	884,000	787,900	1,000	54,100	41,000	269 / 263	59,000	
13/03/2006	19/03/2006	690,170	523,295	60,610	64,025	42,240	262 / 256	101,240	
20/03/2006	26/03/2006	799,000	658,950	35,000	0,050	105,000	255 / 249	206,240	
27/03/2006	02/04/2006	612,290	499,040	6,000	35,650	71,600	248 / 242	277,840	
03/04/2006	09/04/2006	1 132,915	1 046,080	23,440	48,675	14,720	241 / 235	292,560	
10/04/2006	16/04/2006	1 252,590	1 232,365	0,000	20,225	0,000	234 / 228	292,560	
17/04/2006	23/04/2006	1 442,985	1 366,531	0,000	0,342	76,112	227 / 221	368,672	
24/04/2006	30/04/2006	1 300,400	1 265,904	0,000	0,106	34,390	220 / 214	403,062	
01/05/2006	07/05/2006	1 575,010	1 530,071	0,000	0,079	44,860	213 / 207	447,922	
08/05/2006	14/05/2006	1 434,880	1 231,025	3,000	28,050	172,805	206 / 200	620,727	
15/05/2006	21/05/2006	1 039,570	724,070	0,000	0,100	315,400	199 / 193	936,127	
22/05/2006	28/05/2006	994,115	730,865	0,050	0,271	262,929	192 / 186	1 199,056	
29/05/2006	04/06/2006	1 062,275	789,150	20,000	0,125	253,000	185 / 179	1 452,056	
05/06/2006	11/06/2006	850,335	628,200	22,000	0,010	200,125	178 / 172	1 652,181	
12/06/2006	18/06/2006	966,200	891,575	0,000	31,625	43,000	171 / 165	1 695,181	
19/06/2006	25/06/2006	762,900	459,350	51,250	22,550	229,750	164 / 158	1 924,931	
26/06/2006	02/07/2006	491,975	237,950	0,000	0,075	253,950	157 / 151	2 178,881	
03/07/2006	09/07/2006	147,300	44,769	0,000	60,031	42,500	150 / 144	2 221,381	
10/07/2006	16/07/2006	122,250	0,000	0,000	61,000	61,250	143 / 137	2 282,631	
17/07/2006	23/07/2006	223,500	140,000	0,000	40,025	43,475	136 / 130	2 326,106	
24/07/2006	30/07/2006	243,250	80,000	0,000	0,025	163,225	129 / 123	2 489,331	
31/07/2006	06/08/2006	208,500	0,000	0,000	5,000	203,500	122 / 116	2 692,831	
07/08/2006	13/08/2006	86,000	59,936	0,000	0,064	26,000	115 / 109	2 718,831	
14/08/2006	15/08/2006	33,650	20,000	0,000	0,000	13,650	108 / 107	2 732,481	
Total		21 562,760	17 998,436	277,875	553,968				

ONILAITOFFICE NATIONAL INTERPROFESSIONNEL DU LAIT ET DES PRODUITS LAITIERS
2, rue Saint Charles 75740 PARIS CEDEX 15 Tél : 01.73.00.50.00 Fax : 01.73.00.50.50**CRSD000001R****Pyramide de Beurre sale Sous Contrat**

Réglement : CE n° 2771/1999

Campagne 06/07

Exprimées en tonne - Arrêtée au 30/11/2006

Semaine d'entrée		Quantités						Situation Contractuelle	
du	au	Entrée	Sortie SC	Sortie HC	Refusé	Résiduel	Nb jours	Cumul résiduel	
01/03/2006	05/03/2006	0,000	0,000	0,000	0,000	0,000	274 / 270	0,000	
06/03/2006	12/03/2006	0,000	0,000	0,000	0,000	0,000	269 / 263	0,000	
13/03/2006	19/03/2006	0,000	0,000	0,000	0,000	0,000	262 / 256	0,000	
20/03/2006	26/03/2006	0,000	0,000	0,000	0,000	0,000	255 / 249	0,000	
27/03/2006	02/04/2006	0,000	0,000	0,000	0,000	0,000	248 / 242	0,000	
03/04/2006	09/04/2006	0,000	0,000	0,000	0,000	0,000	241 / 235	0,000	
10/04/2006	16/04/2006	0,000	0,000	0,000	0,000	0,000	234 / 228	0,000	
17/04/2006	23/04/2006	0,000	0,000	0,000	0,000	0,000	227 / 221	0,000	
24/04/2006	30/04/2006	3,640	3,640	0,000	0,000	0,000	220 / 214	0,000	
01/05/2006	07/05/2006	0,000	0,000	0,000	0,000	0,000	213 / 207	0,000	
08/05/2006	14/05/2006	0,000	0,000	0,000	0,000	0,000	206 / 200	0,000	
15/05/2006	21/05/2006	20,000	20,000	0,000	0,000	0,000	199 / 193	0,000	
22/05/2006	28/05/2006	140,000	139,964	0,000	0,036	0,000	192 / 186	0,000	
29/05/2006	04/06/2006	4,200	0,000	0,000	0,000	4,200	185 / 179	4,200	
05/06/2006	11/06/2006	84,090	80,000	0,000	0,000	4,090	178 / 172	8,290	
12/06/2006	18/06/2006	40,000	40,000	0,000	0,000	0,000	171 / 165	8,290	
19/06/2006	25/06/2006	60,000	60,000	0,000	0,000	0,000	164 / 158	8,290	
26/06/2006	02/07/2006	80,000	80,000	0,000	0,000	0,000	157 / 151	8,290	
03/07/2006	09/07/2006	160,000	160,000	0,000	0,000	0,000	150 / 144	8,290	
10/07/2006	16/07/2006	80,000	80,000	0,000	0,000	0,000	143 / 137	8,290	
17/07/2006	23/07/2006	184,000	81,000	0,000	0,000	103,000	136 / 130	111,290	
24/07/2006	30/07/2006	202,000	0,000	0,000	0,039	201,961	129 / 123	313,251	
31/07/2006	06/08/2006	286,000	0,000	0,000	0,032	285,968	122 / 116	599,219	
07/08/2006	13/08/2006	160,000	0,000	0,000	0,109	159,891	115 / 109	759,110	
14/08/2006	15/08/2006	75,250	0,000	0,000	0,000	75,250	108 / 107	834,360	
Total		1 579,180	744,604	0,000	0,216				

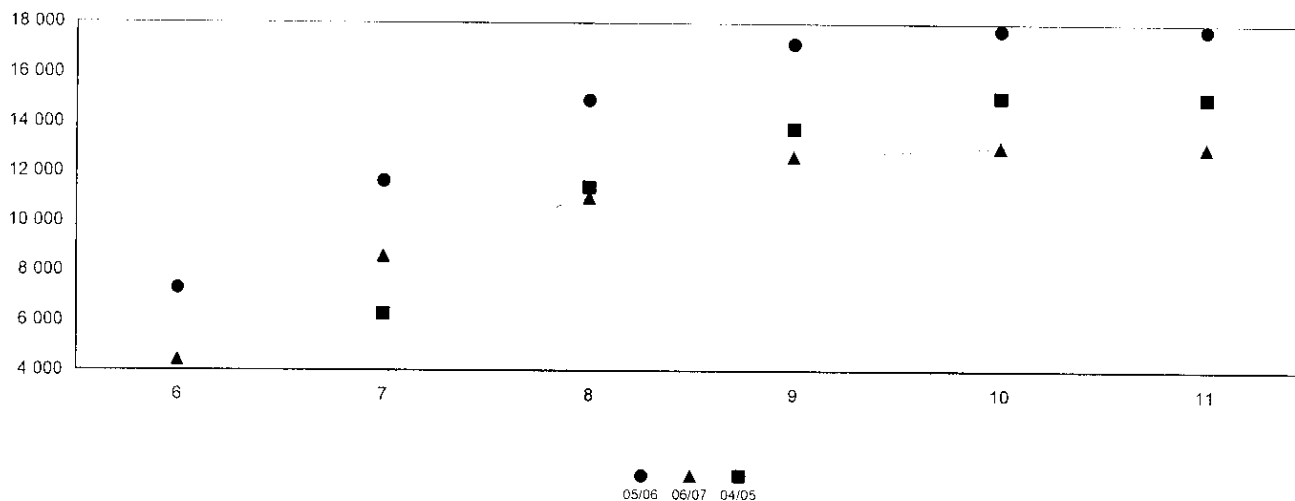
Mois n° 11

du 01/11/2006

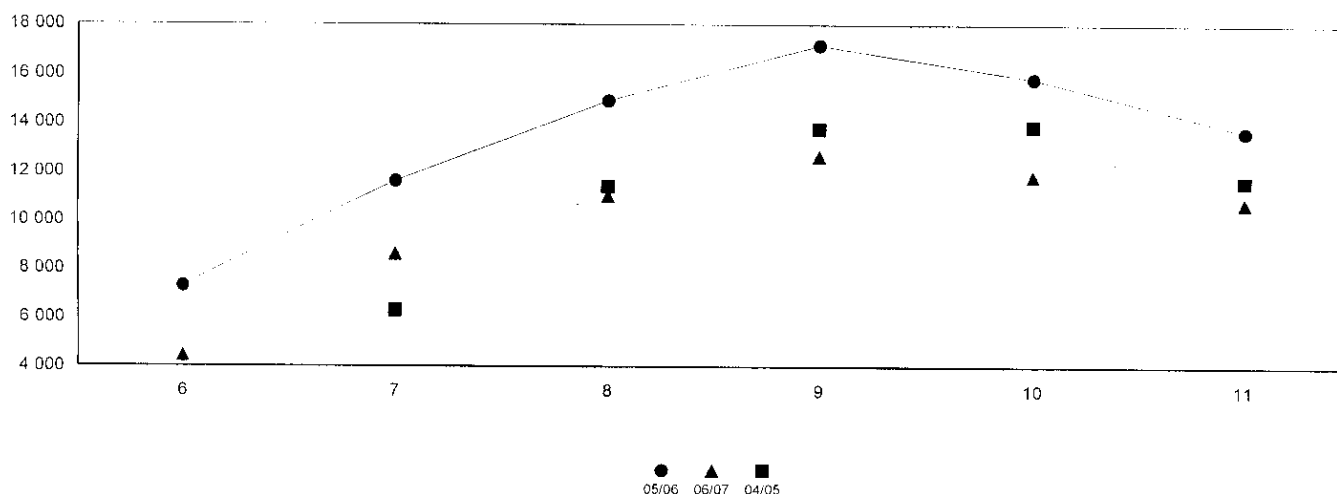
au 30/11/2006

	Beaufort	Comté	Emmental	Gruyère	06/07	05/06	%
MOUVEMENTS DU MOIS							
a.entrées							
b.sorties hors contrat						-40,529	
c.refus		0,079	0,158	0,348	0,585	17,302	
d.sorties sous contrat	307,799	197,711	485,737	128,530	1 119,777	2 193,437	
e.total (e=a-b-c-d)	-307,799	-197,790	-485,895	-128,878	-1 120,362	-2 170,210	-48
CUMULS DE LA CAMPAGNE							
f.entrées (*)	2 087,404	8 344,911	1 806,458	823,808	13 062,581	17 904,884	-27
g.sorties hors contrat		0,118	14,100		14,218	91,877	
h.refus	0,178	8,034	15,297	4,147	27,656	63,806	
i. sous contrat (i=f-g-h)	2 087,226	8 336,759	1 777,061	819,661	13 020,707	17 749,201	-27
j.sorties sous contrat	445,045	255,590	1 422,959	186,835	2 310,429	4 106,628	
k.stocks (k=i-j)	1 642,181	8 081,169	354,102	632,826	10 710,278	13 642,573	-21
l.nombre de stockeurs	16	21	4	7	43	55	

QUANTITES SOUS CONTRAT



QUANTITES EN STOCK



Pyramide de Beaufort Sous Contrat

Réglement : CE n° 734/2006

Campagne 06/07

Exprimées en tonne - Arrêtée au 30/11/2006

Semaine d'entrée		Quantités					Situation Contractuelle	
du	au	Entrée	Sortie SC	Sortie HC	Refusé	Résiduel	Nb jours	Cumul résiduel
01/06/2006	04/06/2006	388,304	293,694	0,000	0,000	94,610	182 / 179	94,610
05/06/2006	11/06/2006	90,999	20,813	0,000	0,000	70,186	178 / 172	164,796
12/06/2006	18/06/2006	98,087	6,538	0,000	0,000	91,549	171 / 165	256,345
19/06/2006	25/06/2006	130,543	0,000	0,000	0,000	130,543	164 / 158	386,888
26/06/2006	02/07/2006	193,683	114,100	0,000	0,000	79,583	157 / 151	466,471
03/07/2006	09/07/2006	72,426	3,600	0,000	0,178	68,648	150 / 144	535,119
10/07/2006	16/07/2006	83,870	0,000	0,000	0,000	83,870	143 / 137	618,989
17/07/2006	23/07/2006	88,945	6,300	0,000	0,000	82,645	136 / 130	701,634
24/07/2006	30/07/2006	115,192	0,000	0,000	0,000	115,192	129 / 123	816,826
31/07/2006	06/08/2006	80,305	0,000	0,000	0,000	80,305	122 / 116	897,131
07/08/2006	13/08/2006	128,013	0,000	0,000	0,000	128,013	115 / 109	1 025,144
14/08/2006	20/08/2006	56,416	0,000	0,000	0,000	56,416	108 / 102	1 081,560
21/08/2006	27/08/2006	134,554	0,000	0,000	0,000	134,554	101 / 95	1 216,114
28/08/2006	03/09/2006	81,151	0,000	0,000	0,000	81,151	94 / 88	1 297,265
04/09/2006	10/09/2006	64,147	0,000	0,000	0,000	64,147	87 / 81	1 361,412
11/09/2006	17/09/2006	73,801	0,000	0,000	0,000	73,801	80 / 74	1 435,213
18/09/2006	24/09/2006	35,451	0,000	0,000	0,000	35,451	73 / 67	1 470,664
25/09/2006	30/09/2006	171,517	0,000	0,000	0,000	171,517	66 / 61	1 642,181
Total		2 087,404	445,045	0,000	0,178			

Pyramide de Comte Sous Contrat

Réglement : CE n° 734/2006

Campagne 06/07

Exprimées en tonne - Arrêtée au 30/11/2006

Semaine d'entrée		Quantités						Situation Contractuelle	
du	au	Entrée	Sortie SC	Sortie HC	Refusé	Résiduel	Nb.jours	Cumul résiduel	
01/06/2006	04/06/2006	1 162,503	107,023	0,040	1,230	1 054,210	182 / 179	1 054,210	
05/06/2006	11/06/2006	320,459	10,190	0,000	0,248	310,021	178 / 172	1 364,231	
12/06/2006	18/06/2006	942,193	31,384	0,000	0,842	909,967	171 / 165	2 274,198	
19/06/2006	25/06/2006	733,209	58,373	0,000	0,377	674,459	164 / 158	2 948,657	
26/06/2006	02/07/2006	459,002	9,026	0,000	1,054	448,922	157 / 151	3 397,579	
03/07/2006	09/07/2006	350,283	17,002	0,000	0,201	333,080	150 / 144	3 730,659	
10/07/2006	16/07/2006	333,292	6,017	0,000	0,147	327,128	143 / 137	4 057,787	
17/07/2006	23/07/2006	969,212	0,000	0,000	0,205	969,007	136 / 130	5 026,794	
24/07/2006	30/07/2006	456,516	16,575	0,000	0,240	439,701	129 / 123	5 466,495	
31/07/2006	06/08/2006	348,887	0,000	0,078	0,158	348,651	122 / 116	5 815,146	
07/08/2006	13/08/2006	400,115	0,000	0,000	0,396	399,719	115 / 109	6 214,865	
14/08/2006	20/08/2006	218,266	0,000	0,000	0,462	217,804	108 / 102	6 432,669	
21/08/2006	27/08/2006	420,842	0,000	0,000	0,534	420,308	101 / 95	6 852,977	
28/08/2006	03/09/2006	239,257	0,000	0,000	0,440	238,817	94 / 88	7 091,794	
04/09/2006	10/09/2006	203,902	0,000	0,000	0,122	203,780	87 / 81	7 295,574	
11/09/2006	17/09/2006	452,430	0,000	0,000	1,340	451,090	80 / 74	7 746,664	
18/09/2006	24/09/2006	260,934	0,000	0,000	0,038	260,896	73 / 67	8 007,560	
25/09/2006	30/09/2006	73,609	0,000	0,000	0,000	73,609	66 / 61	8 081,169	
Total		8 344,911	255,590	0,118	8,034				

Réglement : CE n° 734/2006

Campagne 06/07

Exprimées en tonne - Arrêtée au 30/11/2006

Pyramide de Emmental Sous Contrat

Semaine d'entrée		Quantités						Situation Contractuelle	
du	au	Entrée	Sortie SC	Sortie HC	Refusé	Résiduel	Nb jours	Cumul résiduel	
01/06/2006	04/06/2006	481,890	342,968	0,000	6,575	132,347	182 / 179	132,347	
05/06/2006	11/06/2006	65,752	28,541	0,000	0,079	37,132	178 / 172	169,479	
12/06/2006	18/06/2006	85,769	66,953	0,000	0,000	18,816	171 / 165	188,295	
19/06/2006	25/06/2006	82,602	63,790	0,000	0,079	18,733	164 / 158	207,028	
26/06/2006	02/07/2006	176,362	167,157	0,000	0,000	9,205	157 / 151	216,233	
03/07/2006	09/07/2006	144,706	143,680	0,000	1,026	0,000	150 / 144	216,233	
10/07/2006	16/07/2006	147,546	137,120	0,000	1,199	9,227	143 / 137	225,460	
17/07/2006	23/07/2006	177,537	176,042	0,000	1,495	0,000	136 / 130	225,460	
24/07/2006	30/07/2006	55,093	54,624	0,000	0,469	0,000	129 / 123	225,460	
31/07/2006	06/08/2006	31,455	17,201	14,100	0,154	0,000	122 / 116	225,460	
07/08/2006	13/08/2006	31,066	29,753	0,000	1,313	0,000	115 / 109	225,460	
14/08/2006	20/08/2006	31,646	30,941	0,000	0,705	0,000	108 / 102	225,460	
21/08/2006	27/08/2006	32,542	32,301	0,000	0,241	0,000	101 / 95	225,460	
28/08/2006	03/09/2006	51,508	32,372	0,000	0,322	18,814	94 / 88	244,274	
04/09/2006	10/09/2006	52,546	52,301	0,000	0,245	0,000	87 / 81	244,274	
11/09/2006	17/09/2006	52,159	33,088	0,000	0,164	18,907	80 / 74	263,181	
18/09/2006	24/09/2006	51,711	14,127	0,000	0,820	36,764	73 / 67	299,945	
25/09/2006	30/09/2006	54,568	0,000	0,000	0,411	54,157	66 / 61	354,102	
Total		1 806,458	1 422,959	14,100	15,297				

Pyramide de Gruyere Sous Contrat

Règlement : CE n° 734/2006

Campagne 06/07

Exprimées en tonne - Arrêtée au 30/11/2006

Semaine d'entrée		Quantités						Situation Contractuelle	
du	au	Entrée	Sortie SC	Sortie HC	Refusé	Résiduel	Nb. jours	Cumul résiduel	
01/06/2006	04/06/2006	156,249	76,827	0,000	0,429	78,993	182 / 179	78,993	
05/06/2006	11/06/2006	65,009	11,308	0,000	0,391	53,310	178 / 172	132,303	
12/06/2006	18/06/2006	76,728	0,000	0,000	0,146	76,582	171 / 165	208,885	
19/06/2006	25/06/2006	60,930	19,900	0,000	0,049	40,981	164 / 158	249,866	
26/06/2006	02/07/2006	100,135	45,700	0,000	0,834	53,601	157 / 151	303,467	
03/07/2006	09/07/2006	50,744	33,100	0,000	0,531	17,113	150 / 144	320,580	
10/07/2006	16/07/2006	26,780	0,000	0,000	0,287	26,493	143 / 137	347,073	
17/07/2006	23/07/2006	74,366	0,000	0,000	0,188	74,178	136 / 130	421,251	
24/07/2006	30/07/2006	7,915	0,000	0,000	0,000	7,915	129 / 123	429,166	
31/07/2006	06/08/2006	25,617	0,000	0,000	0,047	25,570	122 / 116	454,736	
07/08/2006	13/08/2006	7,828	0,000	0,000	0,000	7,828	115 / 109	462,564	
14/08/2006	20/08/2006	33,679	0,000	0,000	0,389	33,290	108 / 102	495,854	
21/08/2006	27/08/2006	24,309	0,000	0,000	0,508	23,801	101 / 95	519,655	
28/08/2006	03/09/2006	14,401	0,000	0,000	0,155	14,246	94 / 88	533,901	
04/09/2006	10/09/2006	18,631	0,000	0,000	0,052	18,579	87 / 81	552,480	
11/09/2006	17/09/2006	18,392	0,000	0,000	0,051	18,341	80 / 74	570,821	
18/09/2006	24/09/2006	27,685	0,000	0,000	0,090	27,595	73 / 67	598,416	
25/09/2006	30/09/2006	34,410	0,000	0,000	0,000	34,410	66 / 61	632,826	
Total		823,808	186,855	0,000	4,147				