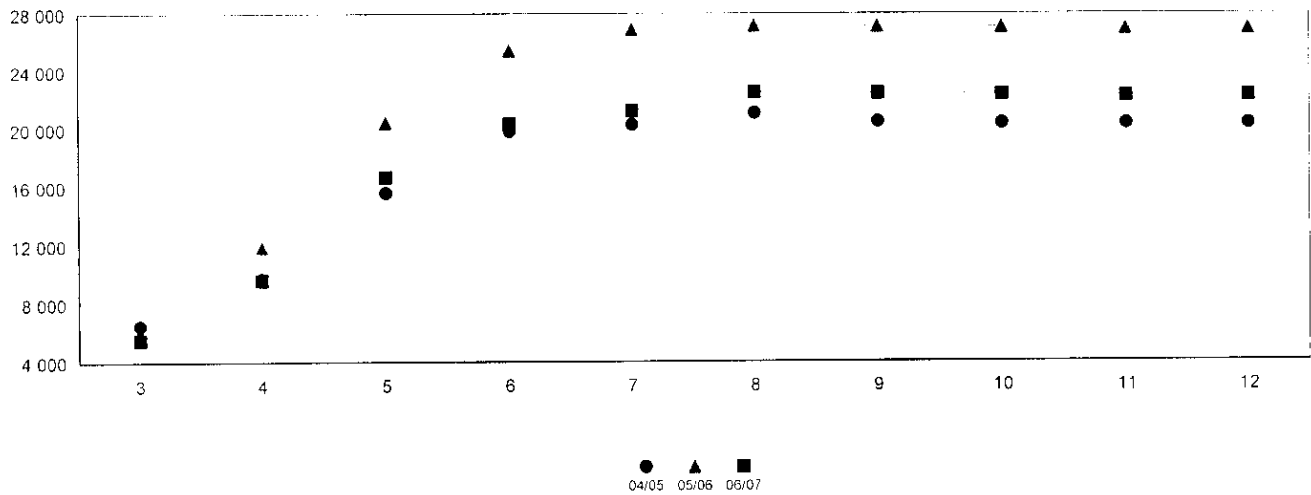


STOCKAGES PRIVES DE BEURRE SOUS CONTRAT
(Quantités exprimées en tonne)

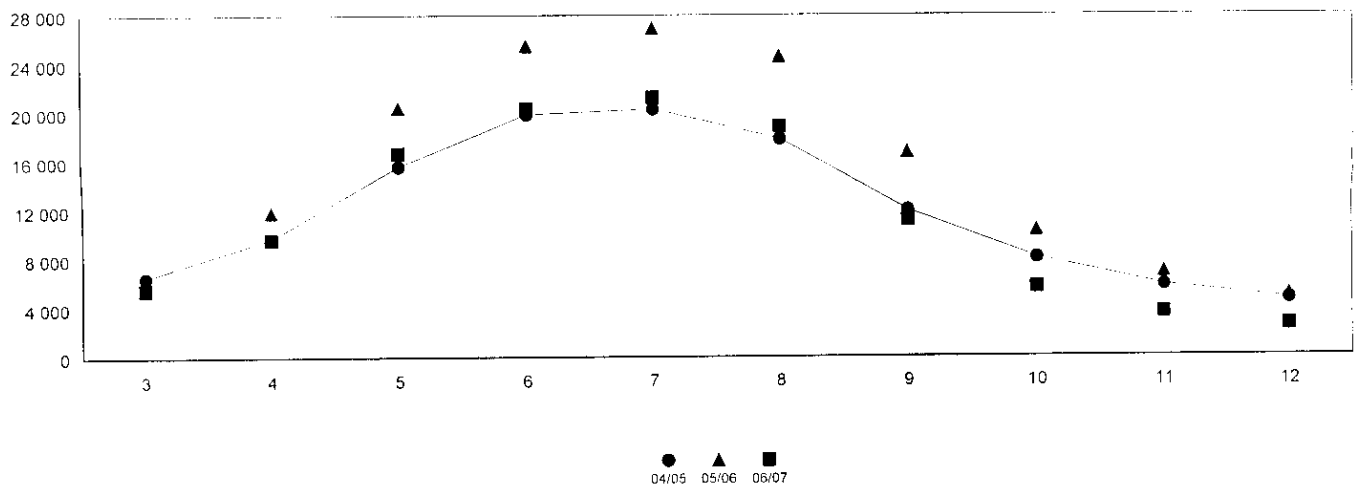
Mois n° 12 du 01/12/2006 au 31/12/2006

	BEURRE	CREME	06/07	05/06	%
MOUVEMENTS DU MOIS					
a.entrées					
b.sorties hors contrat					
c.refus				0,175	
d.sorties sous contrat	1 052,141		1 052,141	1 863,138	
e.total (e=a-b-c-d)	-1 052,141		-1 052,141	-1 863,313	-50
CUMULS DE LA CAMPAGNE					
f.entrées (*)	23 141,940		23 141,940	28 024,495	-17
g.sorties hors contrat	277,875		277,875	641,932	
h.refus	554,184		554,184	404,979	
i. sous contrat (i=f-g-h)	22 309,881		22 309,881	26 977,584	-17
j.sorties sous contrat	19 795,181		19 795,181	21 938,326	
k.stocks (k=i-j)	2 514,700		2 514,700	5 039,258	-50
l.nombre de stockeurs			30	35	
(*) dont beurre originaire des autres Etats membres			1 732,80	4 101	

QUANTITES SOUS CONTRAT



QUANTITES EN STOCK



Pyramide de Beurre Sous Contrat

Règlement : CE n° 2771/1999

Campagne 06/07

Exprimées en tonne - Arrêtée au 31/12/2006

Semaine d'entrée		Quantités						Situation Contractuelle	
du	au	Entrée	Sortie SC	Sortie HC	Refusé	Résiduel	Nb jours	Cumul résiduel	
01/03/2006	05/03/2006	3 206,700	3 069,410	55,525	81,765	0,000	305 / 301	0,000	
06/03/2006	12/03/2006	884,000	821,900	1,000	54,100	7,000	300 / 294	7,000	
13/03/2006	19/03/2006	690,170	561,135	60,610	64,025	4,400	293 / 287	11,400	
20/03/2006	26/03/2006	799,000	741,950	35,000	0,050	22,000	286 / 280	33,400	
27/03/2006	02/04/2006	612,290	529,040	6,000	35,650	41,600	279 / 273	75,000	
03/04/2006	09/04/2006	1 132,915	1 048,000	23,440	48,675	12,800	272 / 266	87,800	
10/04/2006	16/04/2006	1 252,590	1 232,365	0,000	20,225	0,000	265 / 259	87,800	
17/04/2006	23/04/2006	1 442,985	1 391,531	0,000	0,342	51,112	258 / 252	138,912	
24/04/2006	30/04/2006	1 300,400	1 279,294	0,000	0,106	21,000	251 / 245	159,912	
01/05/2006	07/05/2006	1 575,010	1 553,331	0,000	0,079	21,600	244 / 238	181,512	
08/05/2006	14/05/2006	1 434,880	1 343,705	3,000	28,050	60,125	237 / 231	241,637	
15/05/2006	21/05/2006	1 039,570	756,470	0,000	0,100	283,000	230 / 224	524,637	
22/05/2006	28/05/2006	994,115	762,865	0,050	0,271	230,929	223 / 217	755,566	
29/05/2006	04/06/2006	1 062,275	855,150	20,000	0,125	187,000	216 / 210	942,566	
05/06/2006	11/06/2006	850,335	652,400	22,000	0,010	175,925	209 / 203	1 118,491	
12/06/2006	18/06/2006	966,200	891,575	0,000	31,625	43,000	202 / 196	1 161,491	
19/06/2006	25/06/2006	762,900	578,100	51,250	22,550	111,000	195 / 189	1 272,491	
26/06/2006	02/07/2006	491,975	298,425	0,000	0,075	193,475	188 / 182	1 465,966	
03/07/2006	09/07/2006	147,300	44,769	0,000	60,031	42,500	181 / 175	1 508,466	
10/07/2006	16/07/2006	122,250	17,000	0,000	61,000	44,250	174 / 168	1 552,716	
17/07/2006	23/07/2006	223,500	140,000	0,000	40,025	43,475	167 / 161	1 596,191	
24/07/2006	30/07/2006	243,250	201,975	0,000	0,025	41,250	160 / 154	1 637,441	
31/07/2006	06/08/2006	208,500	40,000	0,000	5,000	163,500	153 / 147	1 800,941	
07/08/2006	13/08/2006	86,000	59,936	0,000	0,064	26,000	146 / 140	1 826,941	
14/08/2006	15/08/2006	33,650	20,000	0,000	0,000	13,650	139 / 138	1 840,591	
Total		21 562,760	18 890,326	277,875	553,968				

Pyramide de Beurre sale Sous Contrat

Réglement : CE n° 2771/1999

Campagne 06/07

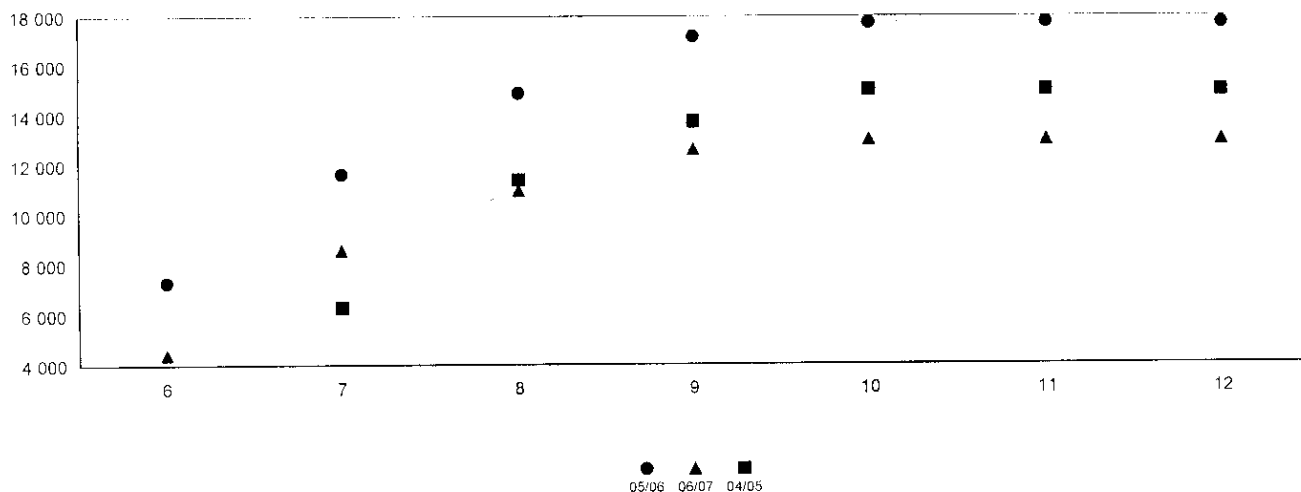
Exprimées en tonne - Arrêtée au 31/12/2006

Semaine d'entrée		Quantités						Situation Contractuelle	
du	au	Entrée	Sortie SC	Sortie HC	Refusé	Résiduel	Nb jours	Cumul résiduel	
01/03/2006	05/03/2006	0,000	0,000	0,000	0,000	0,000	305 / 301	0,000	
06/03/2006	12/03/2006	0,000	0,000	0,000	0,000	0,000	300 / 294	0,000	
13/03/2006	19/03/2006	0,000	0,000	0,000	0,000	0,000	293 / 287	0,000	
20/03/2006	26/03/2006	0,000	0,000	0,000	0,000	0,000	286 / 280	0,000	
27/03/2006	02/04/2006	0,000	0,000	0,000	0,000	0,000	279 / 273	0,000	
03/04/2006	09/04/2006	0,000	0,000	0,000	0,000	0,000	272 / 266	0,000	
10/04/2006	16/04/2006	0,000	0,000	0,000	0,000	0,000	265 / 259	0,000	
17/04/2006	23/04/2006	0,000	0,000	0,000	0,000	0,000	258 / 252	0,000	
24/04/2006	30/04/2006	3,640	3,640	0,000	0,000	0,000	251 / 245	0,000	
01/05/2006	07/05/2006	0,000	0,000	0,000	0,000	0,000	244 / 238	0,000	
08/05/2006	14/05/2006	0,000	0,000	0,000	0,000	0,000	237 / 231	0,000	
15/05/2006	21/05/2006	20,000	20,000	0,000	0,000	0,000	230 / 224	0,000	
22/05/2006	28/05/2006	140,000	139,964	0,000	0,036	0,000	223 / 217	0,000	
29/05/2006	04/06/2006	4,200	4,200	0,000	0,000	0,000	216 / 210	0,000	
05/06/2006	11/06/2006	84,090	84,090	0,000	0,000	0,000	209 / 203	0,000	
12/06/2006	18/06/2006	40,000	40,000	0,000	0,000	0,000	202 / 196	0,000	
19/06/2006	25/06/2006	60,000	60,000	0,000	0,000	0,000	195 / 189	0,000	
26/06/2006	02/07/2006	80,000	80,000	0,000	0,000	0,000	188 / 182	0,000	
03/07/2006	09/07/2006	160,000	160,000	0,000	0,000	0,000	181 / 175	0,000	
10/07/2006	16/07/2006	80,000	80,000	0,000	0,000	0,000	174 / 168	0,000	
17/07/2006	23/07/2006	184,000	184,000	0,000	0,000	0,000	167 / 161	0,000	
24/07/2006	30/07/2006	202,000	48,961	0,000	0,039	153,000	160 / 154	153,000	
31/07/2006	06/08/2006	286,000	0,000	0,000	0,032	285,968	153 / 147	438,968	
07/08/2006	13/08/2006	160,000	0,000	0,000	0,109	159,891	146 / 140	598,859	
14/08/2006	15/08/2006	75,250	0,000	0,000	0,000	75,250	139 / 138	674,109	
Total		1 579,180	904,855	0,000	0,216				

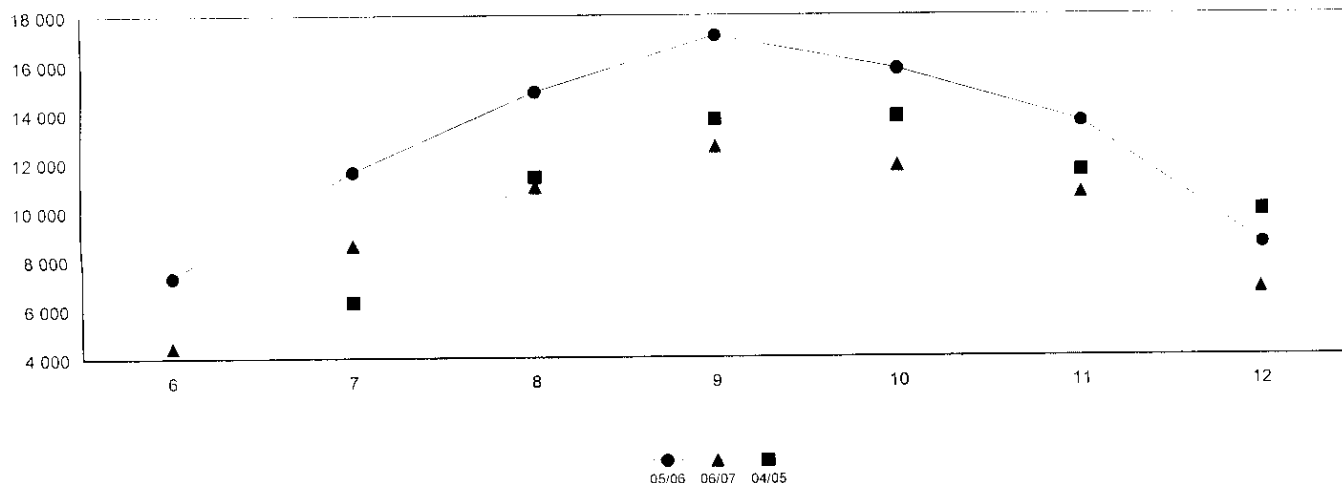
Mois n° 12 du 01/12/2006 au 31/12/2006

	Beaufort	Comté	Emmental	Gruyère	06/07	05/06	%
MOUVEMENTS DU MOIS							
a.entrées		0,020			0,020	-30,027	
b.sorties hors contrat							
c.refus	0,043	0,350	0,247		0,640	9,496	
d.sorties sous contrat	499,651	2 997,307	253,977	159,300	3 910,235	4 988,608	
e.total (e=a-b-c-d)	-499,694	-2 997,637	-254,224	-159,300	-3 910,855	-5 028,131	-22
CUMULS DE LA CAMPAGNE							
f.entrées (*)	2 087,404	8 344,931	1 806,458	823,808	13 062,601	17 874,857	-27
g.sorties hors contrat		0,118	14,100		14,218	91,877	
h.refus	0,221	8,384	15,544	4,147	28,296	73,302	
i. sous contrat (i=f-g-h)	2 087,183	8 336,429	1 776,814	819,661	13 020,087	17 709,678	-26
j.sorties sous contrat	944,696	3 252,897	1 676,936	346,135	6 220,664	9 095,236	
k.stocks (k=i-j)	1 142,487	5 083,532	99,878	473,526	6 799,423	8 614,442	-21
l.nombre de stockeurs	16	21	4	7	43	55	

QUANTITES SOUS CONTRAT



QUANTITES EN STOCK



ONILAITOFFICE NATIONAL INTERPROFESSIONNEL DU LAIT ET DES PRODUITS LAITIERS
2, rue Saint Charles 75740 PARIS CEDEX 15 Tél : 01.73.00.50.00 Fax : 01.73.00.50.50**CRSD00001R****Pyramide de Beaufort Sous Contrat**

Règlement : CE n° 734/2006

Campagne 06/07

Exprimées en tonne - Arrêtée au 31/12/2006

Semaine d'entrée	Quantités		Situation Contractuelle					
	du	au	Entrée	Sortie SC	Sortie HC	Refusé	Residuel	Nb jours
01/06/2006	04/06/2006	388,304	381,001	0,000	0,043	7,260	213 / 210	7,260
05/06/2006	11/06/2006	90,999	90,999	0,000	0,000	0,000	209 / 203	7,260
12/06/2006	18/06/2006	98,087	90,827	0,000	0,000	7,260	202 / 196	14,520
19/06/2006	25/06/2006	130,543	96,937	0,000	0,000	33,606	195 / 189	48,126
26/06/2006	02/07/2006	193,683	160,151	0,000	0,000	33,532	188 / 182	81,658
03/07/2006	09/07/2006	72,426	38,191	0,000	0,178	34,057	181 / 175	115,715
10/07/2006	16/07/2006	83,870	25,996	0,000	0,000	57,874	174 / 168	173,589
17/07/2006	23/07/2006	88,945	11,500	0,000	0,000	77,445	167 / 161	251,034
24/07/2006	30/07/2006	115,192	49,094	0,000	0,000	66,098	160 / 154	317,132
31/07/2006	06/08/2006	80,305	0,000	0,000	0,000	80,305	153 / 147	397,437
07/08/2006	13/08/2006	128,013	0,000	0,000	0,000	128,013	146 / 140	525,450
14/08/2006	20/08/2006	56,416	0,000	0,000	0,000	56,416	139 / 133	581,866
21/08/2006	27/08/2006	134,554	0,000	0,000	0,000	134,554	132 / 126	716,420
28/08/2006	03/09/2006	81,151	0,000	0,000	0,000	81,151	125 / 119	797,571
04/09/2006	10/09/2006	64,147	0,000	0,000	0,000	64,147	118 / 112	861,718
11/09/2006	17/09/2006	73,801	0,000	0,000	0,000	73,801	111 / 105	935,519
18/09/2006	24/09/2006	35,451	0,000	0,000	0,000	35,451	104 / 98	970,970
25/09/2006	30/09/2006	171,517	0,000	0,000	0,000	171,517	97 / 92	1 142,487
Total		2 087,404	944,696	0,000	0,221			

ONILAITOFFICE NATIONAL INTERPROFESSIONNEL DU LAIT ET DES PRODUITS LAITIERS
2, rue Saint Charles 75740 PARIS CEDEX 15 Tél : 01.73.00.50.00 Fax : 01.73.00.50.50**CRSD00001R****Pyramide de Comte Sous Contrat**

Règlement : CE n° 734/2006

Campagne 06/07

Exprimées en tonne - Arrêtée au 31/12/2006

Semaine d'entrée		Quantités					Situation Contractuelle	
du	au	Entrée	Sortie SC	Sortie HC	Refusé	Residuel	Nb jours	Cumul résiduel
01/06/2006	04/06/2006	1 162,523	1 161,129	0,040	1,354	0,000	213 / 210	0,000
05/06/2006	11/06/2006	320,459	320,169	0,000	0,290	0,000	209 / 203	0,000
12/06/2006	18/06/2006	942,193	936,163	0,000	1,026	5,004	202 / 196	5,004
19/06/2006	25/06/2006	733,209	689,248	0,000	0,377	43,584	195 / 189	48,588
26/06/2006	02/07/2006	459,002	26,428	0,000	1,054	431,520	188 / 182	480,108
03/07/2006	09/07/2006	350,283	52,875	0,000	0,201	297,207	181 / 175	777,315
10/07/2006	16/07/2006	333,292	19,721	0,000	0,147	313,424	174 / 168	1 090,739
17/07/2006	23/07/2006	969,212	24,555	0,000	0,205	944,452	167 / 161	2 035,191
24/07/2006	30/07/2006	456,516	16,575	0,000	0,240	439,701	160 / 154	2 474,892
31/07/2006	06/08/2006	348,887	0,000	0,078	0,158	348,651	153 / 147	2 823,543
07/08/2006	13/08/2006	400,115	6,034	0,000	0,396	393,685	146 / 140	3 217,228
14/08/2006	20/08/2006	218,266	0,000	0,000	0,462	217,804	139 / 133	3 435,032
21/08/2006	27/08/2006	420,842	0,000	0,000	0,534	420,308	132 / 126	3 855,340
28/08/2006	03/09/2006	239,257	0,000	0,000	0,440	238,817	125 / 119	4 094,157
04/09/2006	10/09/2006	203,902	0,000	0,000	0,122	203,780	118 / 112	4 297,937
11/09/2006	17/09/2006	452,430	0,000	0,000	1,340	451,090	111 / 105	4 749,027
18/09/2006	24/09/2006	260,934	0,000	0,000	0,038	260,896	104 / 98	5 009,923
25/09/2006	30/09/2006	73,609	0,000	0,000	0,000	73,609	97 / 92	5 083,532
Total		8 344,931	3 252,897	0,118	8,384			

Pyramide de Emental Sous Contrat

Règlement : CE n° 734/2006

Campagne 06/07

Exprimées en tonne - Arrêtée au 31/12/2006

Semaine d'entrée		Quantités					Situation Contractuelle	
du	au	Entrée	Sortie SC	Sortie HC	Refusé	Résiduel	Nb jours	Cumul résiduel
01/06/2006	04/06/2006	481,890	475,315	0,000	6,575	0,000	213 / 210	0,000
05/06/2006	11/06/2006	65,752	65,673	0,000	0,079	0,000	209 / 203	0,000
12/06/2006	18/06/2006	85,769	85,769	0,000	0,000	0,000	202 / 196	0,000
19/06/2006	25/06/2006	82,602	63,790	0,000	0,079	18,733	195 / 189	18,733
26/06/2006	02/07/2006	176,362	167,157	0,000	0,000	9,205	188 / 182	27,938
03/07/2006	09/07/2006	144,706	143,680	0,000	1,026	0,000	181 / 175	27,938
10/07/2006	16/07/2006	147,546	137,120	0,000	1,199	9,227	174 / 168	37,165
17/07/2006	23/07/2006	177,537	176,042	0,000	1,495	0,000	167 / 161	37,165
24/07/2006	30/07/2006	55,093	54,624	0,000	0,469	0,000	160 / 154	37,165
31/07/2006	06/08/2006	31,455	17,201	14,100	0,154	0,000	153 / 147	37,165
07/08/2006	13/08/2006	31,066	29,753	0,000	1,313	0,000	146 / 140	37,165
14/08/2006	20/08/2006	31,646	30,941	0,000	0,705	0,000	139 / 133	37,165
21/08/2006	27/08/2006	32,542	32,301	0,000	0,241	0,000	132 / 126	37,165
28/08/2006	03/09/2006	51,508	32,372	0,000	0,322	18,814	125 / 119	55,979
04/09/2006	10/09/2006	52,546	52,301	0,000	0,245	0,000	118 / 112	55,979
11/09/2006	17/09/2006	52,159	33,088	0,000	0,164	18,907	111 / 105	74,886
18/09/2006	24/09/2006	51,711	32,131	0,000	0,902	18,678	104 / 98	93,564
25/09/2006	30/09/2006	54,568	47,678	0,000	0,576	6,314	97 / 92	99,878
Total		1 806,458	1 676,936	14,100	15,544			

Pyramide de Gruyere Sous Contrat

Règlement : CE n° 734/2006

Campagne 06/07

L'exprimées en tonne - Arrêtée au 31/12/2006

Semaine d'entrée		Quantités						Situation Contractuelle	
du	au	Entrée	Sortie SC	Sortie HC	Refusé	Residuel	Nb jours	Cumul résiduel	
01/06/2006	04/06/2006	156,249	155,820	0,000	0,429	0,000	213 / 210	0,000	
05/06/2006	11/06/2006	65,009	29,386	0,000	0,391	35,232	209 / 203	35,232	
12/06/2006	18/06/2006	76,728	47,405	0,000	0,146	29,177	202 / 196	64,409	
19/06/2006	25/06/2006	60,930	34,724	0,000	0,049	26,157	195 / 189	90,566	
26/06/2006	02/07/2006	100,135	45,700	0,000	0,834	53,601	188 / 182	144,167	
03/07/2006	09/07/2006	50,744	33,100	0,000	0,531	17,113	181 / 175	161,280	
10/07/2006	16/07/2006	26,780	0,000	0,000	0,287	26,493	174 / 168	187,773	
17/07/2006	23/07/2006	74,366	0,000	0,000	0,188	74,178	167 / 161	261,951	
24/07/2006	30/07/2006	7,915	0,000	0,000	0,000	7,915	160 / 154	269,866	
31/07/2006	06/08/2006	25,617	0,000	0,000	0,047	25,570	153 / 147	295,436	
07/08/2006	13/08/2006	7,828	0,000	0,000	0,000	7,828	146 / 140	303,264	
14/08/2006	20/08/2006	33,679	0,000	0,000	0,389	33,290	139 / 133	336,554	
21/08/2006	27/08/2006	24,309	0,000	0,000	0,508	23,801	132 / 126	360,355	
28/08/2006	03/09/2006	14,401	0,000	0,000	0,155	14,246	125 / 119	374,601	
04/09/2006	10/09/2006	18,631	0,000	0,000	0,052	18,579	118 / 112	393,180	
11/09/2006	17/09/2006	18,392	0,000	0,000	0,051	18,341	111 / 105	411,521	
18/09/2006	24/09/2006	27,685	0,000	0,000	0,090	27,595	104 / 98	439,116	
25/09/2006	30/09/2006	34,410	0,000	0,000	0,000	34,410	97 / 92	473,526	
Total		823,808	346,135	0,000	4,147				