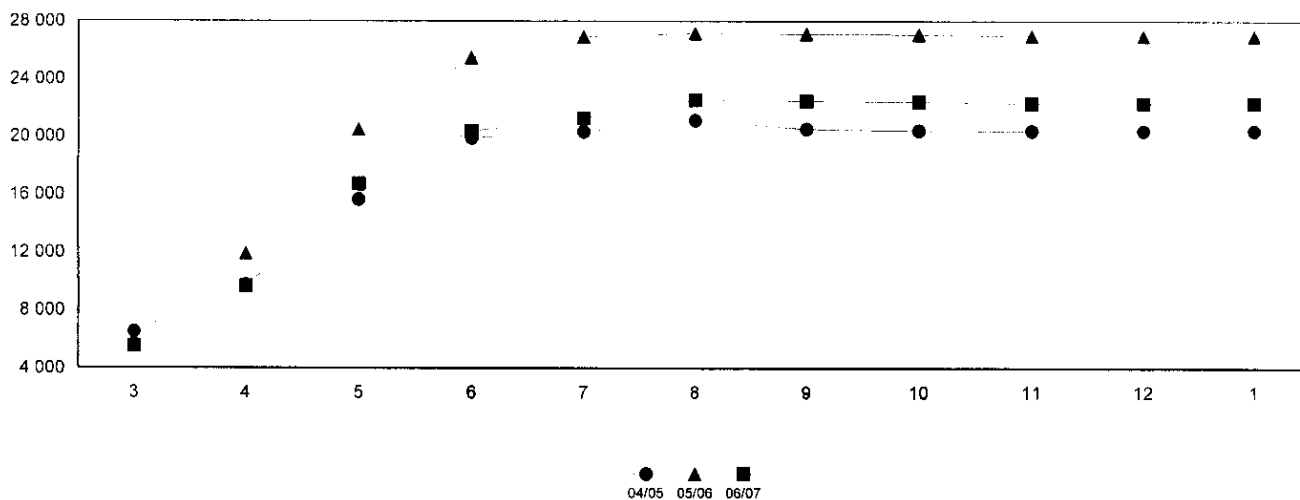


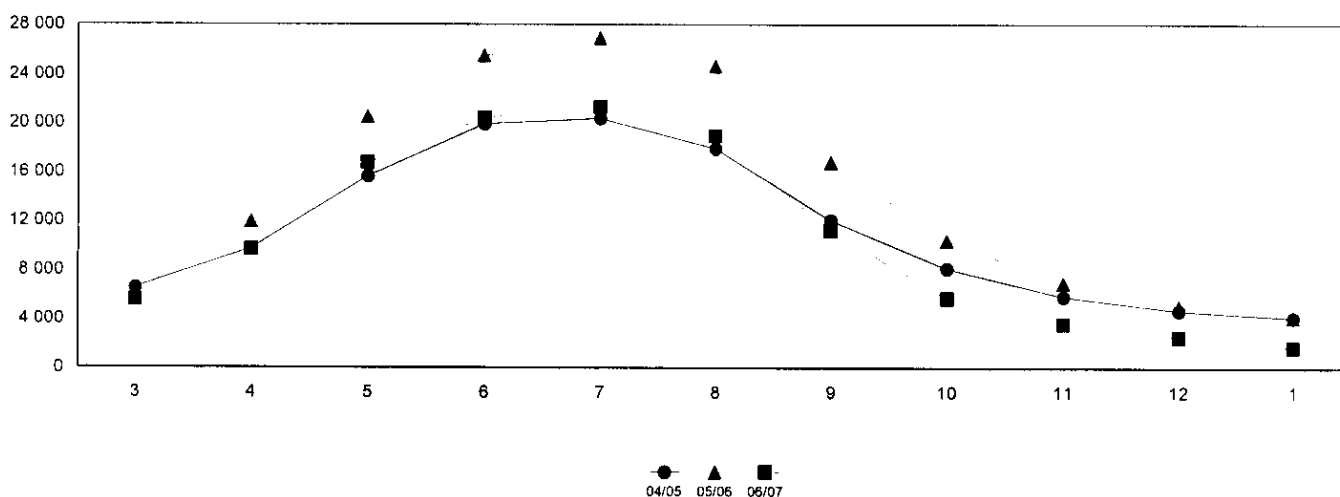
Mois n° 1 du 01/1/2007 au 31/1/2007

	BEURRE	CREME	06/07	05/06	%
MOUVEMENTS DU MOIS					
a.entrées					
b.sorties hors contrat					
c.refus				20,000	
d.sorties sous contrat	841,025		841,025	890,370	
e.total (e=a-b-c-d)	-841,025		-841,025	-910,370	-59
CUMULS DE LA CAMPAGNE					
f.entrées (*)	23 141,940		23 141,940	28 024,495	-17
g.sorties hors contrat	277,875		277,875	641,932	
h.refus	554,184		554,184	424,979	
i. sous contrat (i=f-g-h)	22 309,881		22 309,881	26 957,584	-17
j.sorties sous contrat	20 636,206		20 636,206	22 828,696	
k.stocks (k=i-j)	1 673,675		1 673,675	4 128,888	-59
l.nombre de stockeurs			30	35	
(*) dont beurre originaire des autres Etats membres			1 732,80	4 101	

QUANTITES SOUS CONTRAT



QUANTITES EN STOCK



Pyramide de Beurre Sous Contrat

Règlement : CE n° 2771/1999

Campagne 06/07

Exprimées en tonne - Arrêtée au 31/01/2007

Semaine d'entrée		Quantités					Situation Contractuelle	
du	au	Entrée	Sortie SC	Sortie HC	Refusé	Résiduel	Nb jours	Cumul résiduel
01/03/2006	05/03/2006	3 206,700	3 069,410	55,525	81,765	0,000	336 / 332	0,000
06/03/2006	12/03/2006	884,000	828,900	1,000	54,100	0,000	331 / 325	0,000
13/03/2006	19/03/2006	690,170	565,535	60,610	64,025	0,000	324 / 318	0,000
20/03/2006	26/03/2006	799,000	763,950	35,000	0,050	0,000	317 / 311	0,000
27/03/2006	02/04/2006	612,290	547,040	6,000	35,650	23,600	310 / 304	23,600
03/04/2006	09/04/2006	1 132,915	1 056,000	23,440	48,675	4,800	303 / 297	28,400
10/04/2006	16/04/2006	1 252,590	1 232,365	0,000	20,225	0,000	296 / 290	28,400
17/04/2006	23/04/2006	1 442,985	1 399,531	0,000	0,342	43,112	289 / 283	71,512
24/04/2006	30/04/2006	1 300,400	1 300,294	0,000	0,106	0,000	282 / 276	71,512
01/05/2006	07/05/2006	1 575,010	1 553,331	0,000	0,079	21,600	275 / 269	93,112
08/05/2006	14/05/2006	1 434,880	1 383,705	3,000	28,050	20,125	268 / 262	113,237
15/05/2006	21/05/2006	1 039,570	839,470	0,000	0,100	200,000	261 / 255	313,237
22/05/2006	28/05/2006	994,115	773,840	0,050	0,271	219,954	254 / 248	533,191
29/05/2006	04/06/2006	1 062,275	942,150	20,000	0,125	100,000	247 / 241	633,191
05/06/2006	11/06/2006	850,335	815,400	22,000	0,010	12,925	240 / 234	646,116
12/06/2006	18/06/2006	966,200	894,575	0,000	31,625	40,000	233 / 227	686,116
19/06/2006	25/06/2006	762,900	591,100	51,250	22,550	98,000	226 / 220	784,116
26/06/2006	02/07/2006	491,975	402,425	0,000	0,075	89,475	219 / 213	873,591
03/07/2006	09/07/2006	147,300	44,769	0,000	60,031	42,500	212 / 206	916,091
10/07/2006	16/07/2006	122,250	17,000	0,000	61,000	44,250	205 / 199	960,341
17/07/2006	23/07/2006	223,500	140,000	0,000	40,025	43,475	198 / 192	1 003,816
24/07/2006	30/07/2006	243,250	201,975	0,000	0,025	41,250	191 / 185	1 045,066
31/07/2006	06/08/2006	208,500	100,000	0,000	5,000	103,500	184 / 178	1 148,566
07/08/2006	13/08/2006	86,000	59,936	0,000	0,064	26,000	177 / 171	1 174,566
14/08/2006	15/08/2006	33,650	33,650	0,000	0,000	0,000	170 / 169	1 174,566
Total		21 562,760	19 556,351	277,875	553,968			

Pyramide de Beurre sale Sous Contrat

Réglement : CE n° 2771/1999

Campagne 06/07

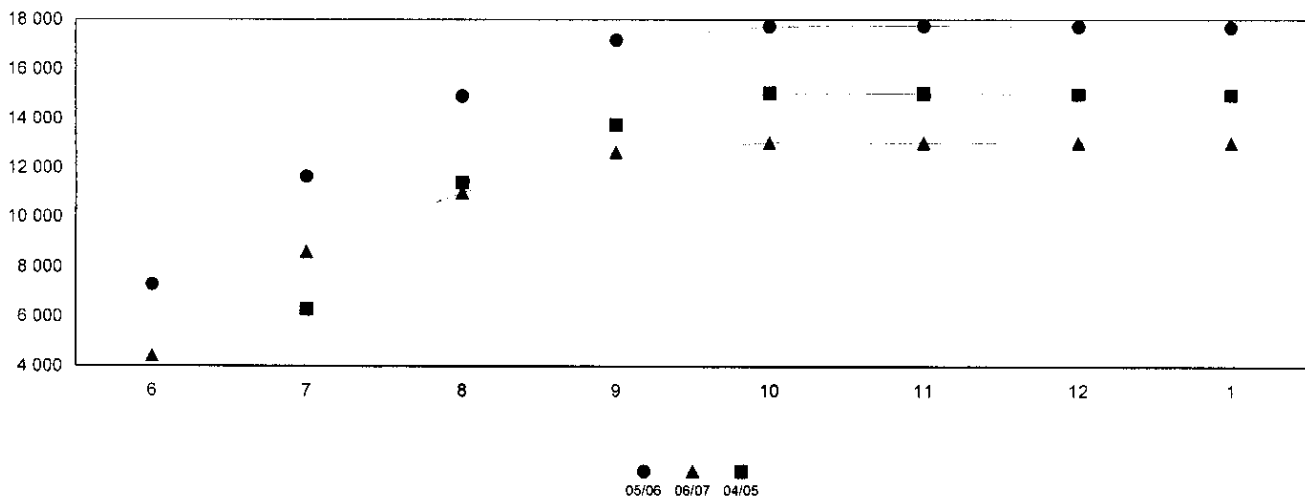
Exprimées en tonne - Arrêtée au 31/01/2007

Semaine d'entree		Quantités					Situation Contractuelle	
du	au	Entrée	Sortie SC	Sortie HC	Refusé	Résiduel	Nb jours	Cumul résiduel
01/03/2006	05/03/2006	0,000	0,000	0,000	0,000	0,000	336 / 332	0,000
06/03/2006	12/03/2006	0,000	0,000	0,000	0,000	0,000	331 / 325	0,000
13/03/2006	19/03/2006	0,000	0,000	0,000	0,000	0,000	324 / 318	0,000
20/03/2006	26/03/2006	0,000	0,000	0,000	0,000	0,000	317 / 311	0,000
27/03/2006	02/04/2006	0,000	0,000	0,000	0,000	0,000	310 / 304	0,000
03/04/2006	09/04/2006	0,000	0,000	0,000	0,000	0,000	303 / 297	0,000
10/04/2006	16/04/2006	0,000	0,000	0,000	0,000	0,000	296 / 290	0,000
17/04/2006	23/04/2006	0,000	0,000	0,000	0,000	0,000	289 / 283	0,000
24/04/2006	30/04/2006	3,640	3,640	0,000	0,000	0,000	282 / 276	0,000
01/05/2006	07/05/2006	0,000	0,000	0,000	0,000	0,000	275 / 269	0,000
08/05/2006	14/05/2006	0,000	0,000	0,000	0,000	0,000	268 / 262	0,000
15/05/2006	21/05/2006	20,000	20,000	0,000	0,000	0,000	261 / 255	0,000
22/05/2006	28/05/2006	140,000	139,964	0,000	0,036	0,000	254 / 248	0,000
29/05/2006	04/06/2006	4,200	4,200	0,000	0,000	0,000	247 / 241	0,000
05/06/2006	11/06/2006	84,090	84,090	0,000	0,000	0,000	240 / 234	0,000
12/06/2006	18/06/2006	40,000	40,000	0,000	0,000	0,000	233 / 227	0,000
19/06/2006	25/06/2006	60,000	60,000	0,000	0,000	0,000	226 / 220	0,000
26/06/2006	02/07/2006	80,000	80,000	0,000	0,000	0,000	219 / 213	0,000
03/07/2006	09/07/2006	160,000	160,000	0,000	0,000	0,000	212 / 206	0,000
10/07/2006	16/07/2006	80,000	80,000	0,000	0,000	0,000	205 / 199	0,000
17/07/2006	23/07/2006	184,000	184,000	0,000	0,000	0,000	198 / 192	0,000
24/07/2006	30/07/2006	202,000	201,961	0,000	0,039	0,000	191 / 185	0,000
31/07/2006	06/08/2006	286,000	22,000	0,000	0,032	263,968	184 / 178	263,968
07/08/2006	13/08/2006	160,000	0,000	0,000	0,109	159,891	177 / 171	423,859
14/08/2006	15/08/2006	75,250	0,000	0,000	0,000	75,250	170 / 169	499,109
Total		1 579,180	1 079,855	0,000	0,216			

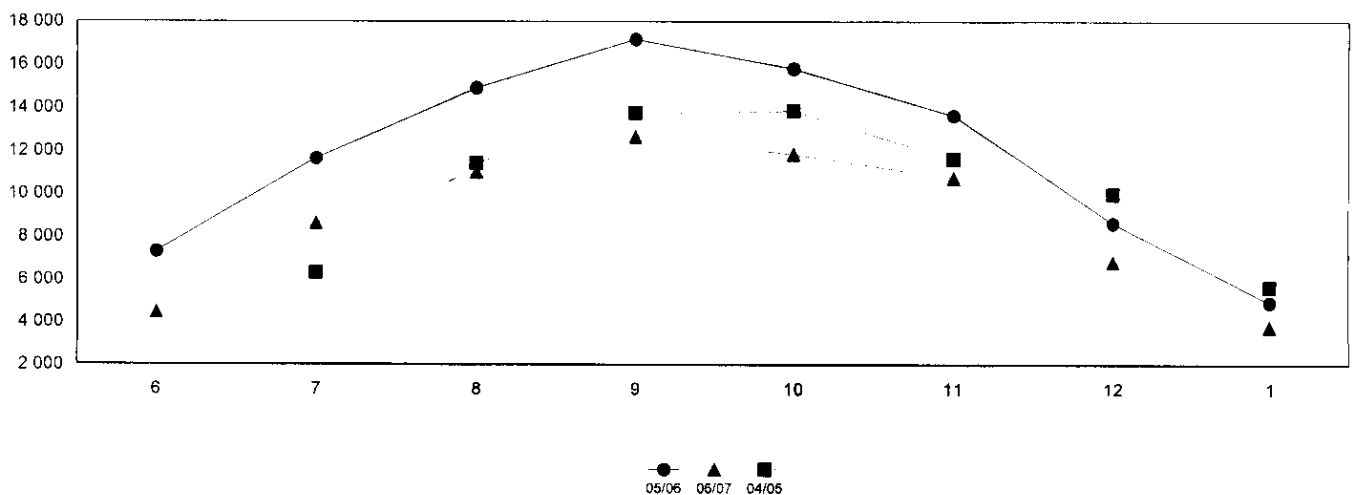
Mois n° 1 du 01/1/2007 au 31/1/2007

	Beaufort	Comté	Emmental	Gruyère	06/07	05/06	%
MOUVEMENTS DU MOIS							
a.entrées						-26,556	
b.sorties hors contrat							
c.refus	1,988	0,449		0,330	2,767	2,695	
d.sorties sous contrat	482,186	2 359,575		195,362	3 037,123	3 685,462	
e.total (e=a-b-c-d)	-484,174	-2 360,024		-195,692	-3 039,890	-3 714,713	-18
CUMULS DE LA CAMPAGNE							
f.entrées (*)	2 087,404	8 344,931	1 806,458	823,808	13 062,601	17 848,301	-27
g.sorties hors contrat		0,118	14,100		14,218	91,877	
h.refus	2,209	8,833	15,544	4,477	31,063	75,997	
i. sous contrat (i=f-g-h)	2 085,195	8 335,980	1 776,814	819,331	13 017,320	17 680,427	-26
j.sorties sous contrat	1 426,882	5 612,472	1 676,936	541,497	9 257,787	12 780,698	
k.stocks (k=i-j)	658,313	2 723,508	99,878	277,834	3 759,533	4 899,729	-23
l.nombre de stockeurs	16	21	4	7	43	55	

QUANTITES SOUS CONTRAT



QUANTITES EN STOCK



Pyramide de Beaufort Sous Contrat

Réglement : CE n° 734/2006

Campagne 06/07

Exprimées en tonne - Arrêtées au 31/01/2007

Semaine d'entrée		Quantités					Situation Contractuelle	
du	au	Entrée	Sortie SC	Sortie HC	Refusé	Résiduel	Nb jours	Cumul résiduel
01/06/2006	04/06/2006	388,304	388,085	0,000	0,219	0,000	244 / 241	0,000
05/06/2006	11/06/2006	90,999	90,999	0,000	0,000	0,000	240 / 234	0,000
12/06/2006	18/06/2006	98,087	98,087	0,000	0,000	0,000	233 / 227	0,000
19/06/2006	25/06/2006	130,543	130,543	0,000	0,000	0,000	226 / 220	0,000
26/06/2006	02/07/2006	193,683	193,683	0,000	0,000	0,000	219 / 213	0,000
03/07/2006	09/07/2006	72,426	70,436	0,000	1,990	0,000	212 / 206	0,000
10/07/2006	16/07/2006	83,870	83,870	0,000	0,000	0,000	205 / 199	0,000
17/07/2006	23/07/2006	88,945	88,945	0,000	0,000	0,000	198 / 192	0,000
24/07/2006	30/07/2006	115,192	115,192	0,000	0,000	0,000	191 / 185	0,000
31/07/2006	06/08/2006	80,305	61,532	0,000	0,000	18,773	184 / 178	18,773
07/08/2006	13/08/2006	128,013	21,050	0,000	0,000	106,963	177 / 171	125,736
14/08/2006	20/08/2006	56,416	5,925	0,000	0,000	50,491	170 / 164	176,227
21/08/2006	27/08/2006	134,554	49,747	0,000	0,000	84,807	163 / 157	261,034
28/08/2006	03/09/2006	81,151	19,710	0,000	0,000	61,441	156 / 150	322,475
04/09/2006	10/09/2006	64,147	0,000	0,000	0,000	64,147	149 / 143	386,622
11/09/2006	17/09/2006	73,801	9,078	0,000	0,000	64,723	142 / 136	451,345
18/09/2006	24/09/2006	35,451	0,000	0,000	0,000	35,451	135 / 129	486,796
25/09/2006	30/09/2006	171,517	0,000	0,000	0,000	171,517	128 / 123	658,313
Total		2 087,404	1 426,882	0,000	2,209			

Pyramide de Comte Sous Contrat

Règlement : CE n° 734/2006

Campagne 06/07

Exprimées en tonne - Arrêtée au 31/01/2007

Semaine d'échéance		Quantités					Situation Contractuelle	
du	au	Entrée	Sortie SC	Sortie HC	Refusé	Résiduel	Nb jours	Cumul résiduel
01/06/2006	04/06/2006	1 162,523	1 161,129	0,040	1,354	0,000	244 / 241	0,000
05/06/2006	11/06/2006	320,459	320,169	0,000	0,290	0,000	240 / 234	0,000
12/06/2006	18/06/2006	942,193	940,755	0,000	1,438	0,000	233 / 227	0,000
19/06/2006	25/06/2006	733,209	732,832	0,000	0,377	0,000	226 / 220	0,000
26/06/2006	02/07/2006	459,002	412,601	0,000	1,091	45,310	219 / 213	45,310
03/07/2006	09/07/2006	350,283	339,617	0,000	0,201	10,465	212 / 206	55,775
10/07/2006	16/07/2006	333,292	302,184	0,000	0,147	30,961	205 / 199	86,736
17/07/2006	23/07/2006	969,212	943,391	0,000	0,205	25,616	198 / 192	112,352
24/07/2006	30/07/2006	456,516	385,380	0,000	0,240	70,896	191 / 185	183,248
31/07/2006	06/08/2006	348,887	4,766	0,078	0,158	343,885	184 / 178	527,133
07/08/2006	13/08/2006	400,115	27,834	0,000	0,396	371,885	177 / 171	899,018
14/08/2006	20/08/2006	218,266	0,000	0,000	0,462	217,804	170 / 164	1 116,822
21/08/2006	27/08/2006	420,842	29,665	0,000	0,534	390,643	163 / 157	1 507,465
28/08/2006	03/09/2006	239,257	0,000	0,000	0,440	238,817	156 / 150	1 746,282
04/09/2006	10/09/2006	203,902	0,000	0,000	0,122	203,780	149 / 143	1 950,062
11/09/2006	17/09/2006	452,430	5,909	0,000	1,340	445,181	142 / 136	2 395,243
18/09/2006	24/09/2006	260,934	6,240	0,000	0,038	254,656	135 / 129	2 649,899
25/09/2006	30/09/2006	73,609	0,000	0,000	0,000	73,609	128 / 123	2 723,508
Total		8 344,931	5 612,472	0,118	8,833			

Pyramide de Emental Sous Contrat

Règlement : CE n° 734/2006

Campagne 06/07

Exprimées en tonne - Arrêtée au 31/01/2007

Semaine d'entrée		Quantités					Situation Contractuelle	
du	au	Entrée	Sortie SC	Sortie HC	Refusé	Résiduel	Nb jours	Cumul résiduel
01/06/2006	04/06/2006	481,890	475,315	0,000	6,575	0,000	244 / 241	0,000
05/06/2006	11/06/2006	65,752	65,673	0,000	0,079	0,000	240 / 234	0,000
12/06/2006	18/06/2006	85,769	85,769	0,000	0,000	0,000	233 / 227	0,000
19/06/2006	25/06/2006	82,602	63,790	0,000	0,079	18,733	226 / 220	18,733
26/06/2006	02/07/2006	176,362	167,157	0,000	0,000	9,205	219 / 213	27,938
03/07/2006	09/07/2006	144,706	143,680	0,000	1,026	0,000	212 / 206	27,938
10/07/2006	16/07/2006	147,546	137,120	0,000	1,199	9,227	205 / 199	37,165
17/07/2006	23/07/2006	177,537	176,042	0,000	1,495	0,000	198 / 192	37,165
24/07/2006	30/07/2006	55,093	54,624	0,000	0,469	0,000	191 / 185	37,165
31/07/2006	06/08/2006	31,455	17,201	14,100	0,154	0,000	184 / 178	37,165
07/08/2006	13/08/2006	31,066	29,753	0,000	1,313	0,000	177 / 171	37,165
14/08/2006	20/08/2006	31,646	30,941	0,000	0,705	0,000	170 / 164	37,165
21/08/2006	27/08/2006	32,542	32,301	0,000	0,241	0,000	163 / 157	37,165
28/08/2006	03/09/2006	51,508	32,372	0,000	0,322	18,814	156 / 150	55,979
04/09/2006	10/09/2006	52,546	52,301	0,000	0,245	0,000	149 / 143	55,979
11/09/2006	17/09/2006	52,159	33,088	0,000	0,164	18,907	142 / 136	74,886
18/09/2006	24/09/2006	51,711	32,131	0,000	0,902	18,678	135 / 129	93,564
25/09/2006	30/09/2006	54,568	47,678	0,000	0,576	6,314	128 / 123	99,878
Total		1 806,458	1 676,936	14,100	15,544			

Pyramide de Gruyere Sous Contrat

Réglement : CE n° 734/2006

Campagne 06/07

Exprimées en tonne - Arrêtée au 31/01/2007

Semaine d'entrée du	au	Quantités					Situation Contractuelle	
		Entrée	Sortie SC	Sortie HC	Refusé	Résiduel	Nb jours	Cumul résiduel
01/06/2006	04/06/2006	156,249	155,820	0,000	0,429	0,000	244 / 241	0,000
05/06/2006	11/06/2006	65,009	64,618	0,000	0,391	0,000	240 / 234	0,000
12/06/2006	18/06/2006	76,728	76,582	0,000	0,146	0,000	233 / 227	0,000
19/06/2006	25/06/2006	60,930	52,544	0,000	0,379	8,007	226 / 220	8,007
26/06/2006	02/07/2006	100,135	91,283	0,000	0,834	8,018	219 / 213	16,025
03/07/2006	09/07/2006	50,744	42,225	0,000	0,531	7,988	212 / 206	24,013
10/07/2006	16/07/2006	26,780	9,399	0,000	0,287	17,094	205 / 199	41,107
17/07/2006	23/07/2006	74,366	38,322	0,000	0,188	35,856	198 / 192	76,963
24/07/2006	30/07/2006	7,915	0,000	0,000	0,000	7,915	191 / 185	84,878
31/07/2006	06/08/2006	25,617	0,000	0,000	0,047	25,570	184 / 178	110,448
07/08/2006	13/08/2006	7,828	0,000	0,000	0,000	7,828	177 / 171	118,276
14/08/2006	20/08/2006	33,679	10,704	0,000	0,389	22,586	170 / 164	140,862
21/08/2006	27/08/2006	24,309	0,000	0,000	0,508	23,801	163 / 157	164,663
28/08/2006	03/09/2006	14,401	0,000	0,000	0,155	14,246	156 / 150	178,909
04/09/2006	10/09/2006	18,631	0,000	0,000	0,052	18,579	149 / 143	197,488
11/09/2006	17/09/2006	18,392	0,000	0,000	0,051	18,341	142 / 136	215,829
18/09/2006	24/09/2006	27,685	0,000	0,000	0,090	27,595	135 / 129	243,424
25/09/2006	30/09/2006	34,410	0,000	0,000	0,000	34,410	128 / 123	277,834
Total		823,808	541,497	0,000	4,477			277,834