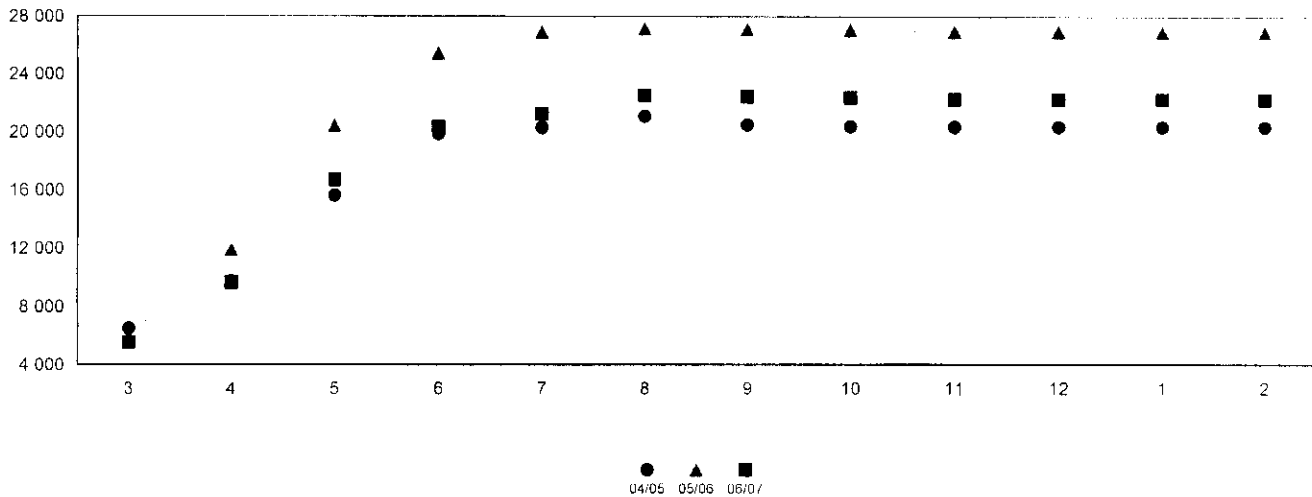


STOCKAGES PRIVES DE BEURRE SOUS CONTRAT (Quantités exprimées en tonne)

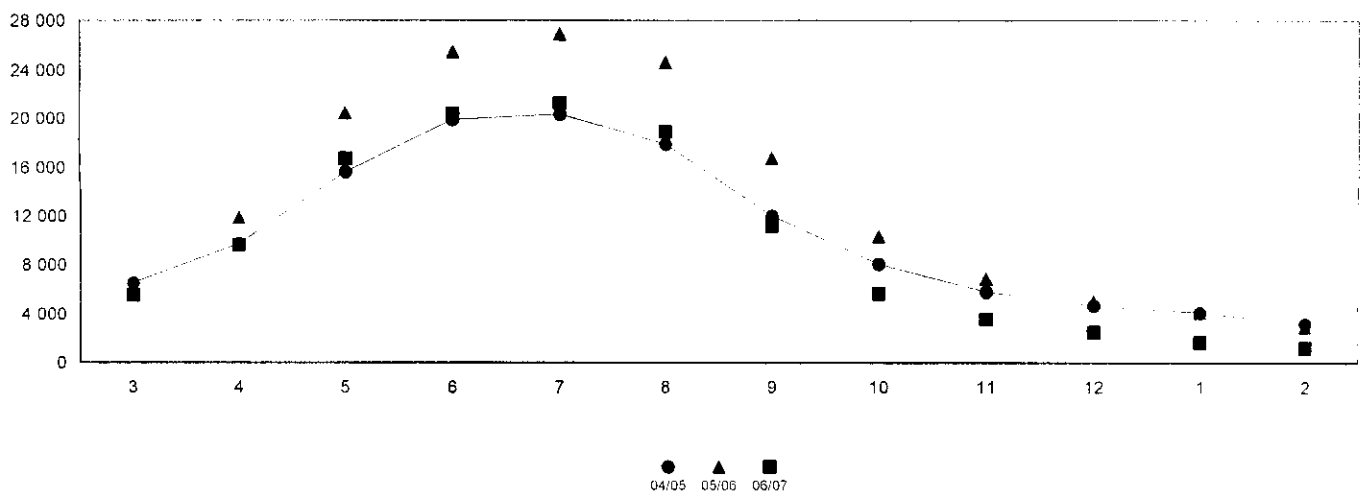
Mois n° 2 du 01/2/2007 au 28/2/2007

	BEURRE	CREME	06/07	05/06	%
MOUVEMENTS DU MOIS					
a.entrées					
b.sorties hors contrat					
c.refus				-5,000	
d.sorties sous contrat	470,243		470,243	1 185,118	
e.total (e=a-b-c-d)	-470,243		-470,243	-1 180,118	-59
CUMULS DE LA CAMPAGNE					
f.entrées (*)	23 141,940		23 141,940	28 024,495	-17
g.sorties hors contrat	277,875		277,875	641,932	
h.refus	554,184		554,184	419,979	
i. sous contrat (i=f-g-h)	22 309,881		22 309,881	26 962,584	-17
j.sorties sous contrat	21 106,449		21 106,449	24 013,814	
k.stocks (k=i-j)	1 203,432		1 203,432	2 948,770	-59
l.nombre de stockeurs			30	35	
(*) dont beurre originaire des autres Etats membres			1 732,80	4 101	

QUANTITES SOUS CONTRAT



QUANTITES EN STOCK



Pyramide de Beurre Sous Contrat

Réglement : CE n° 2771/1999

Campagne 06/07

Exprimées en tonne - Arrêtée au 28/02/2007

Semaine d'entrée		Quantités					Situation Contractuelle	
du	au	Entrée	Sortie SC	Sortie HC	Refusé	Résiduel	Nb jours	Cumul résiduel
01/03/2006	05/03/2006	3 206,700	3 069,410	55,525	81,765	0,000	364 / 360	0,000
06/03/2006	12/03/2006	884,000	828,900	1,000	54,100	0,000	359 / 353	0,000
13/03/2006	19/03/2006	690,170	565,535	60,610	64,025	0,000	352 / 346	0,000
20/03/2006	26/03/2006	799,000	763,950	35,000	0,050	0,000	345 / 339	0,000
27/03/2006	02/04/2006	612,290	547,040	6,000	35,650	23,600	338 / 332	23,600
03/04/2006	09/04/2006	1 132,915	1 060,800	23,440	48,675	0,000	331 / 325	23,600
10/04/2006	16/04/2006	1 252,590	1 232,365	0,000	20,225	0,000	324 / 318	23,600
17/04/2006	23/04/2006	1 442,985	1 399,531	0,000	0,342	43,112	317 / 311	66,712
24/04/2006	30/04/2006	1 300,400	1 300,294	0,000	0,106	0,000	310 / 304	66,712
01/05/2006	07/05/2006	1 575,010	1 553,331	0,000	0,079	21,600	303 / 297	88,312
08/05/2006	14/05/2006	1 434,880	1 383,705	3,000	28,050	20,125	296 / 290	108,437
15/05/2006	21/05/2006	1 039,570	999,470	0,000	0,100	40,000	289 / 283	148,437
22/05/2006	28/05/2006	994,115	773,840	0,050	0,271	219,954	282 / 276	368,391
29/05/2006	04/06/2006	1 062,275	942,150	20,000	0,125	100,000	275 / 269	468,391
05/06/2006	11/06/2006	850,335	815,400	22,000	0,010	12,925	268 / 262	481,316
12/06/2006	18/06/2006	966,200	894,575	0,000	31,625	40,000	261 / 255	521,316
19/06/2006	25/06/2006	762,900	594,100	51,250	22,550	95,000	254 / 248	616,316
26/06/2006	02/07/2006	491,975	405,425	0,000	0,075	86,475	247 / 241	702,791
03/07/2006	09/07/2006	147,300	67,269	0,000	60,031	20,000	240 / 234	722,791
10/07/2006	16/07/2006	122,250	38,250	0,000	61,000	23,000	233 / 227	745,791
17/07/2006	23/07/2006	223,500	162,475	0,000	40,025	21,000	226 / 220	766,791
24/07/2006	30/07/2006	243,250	243,225	0,000	0,025	0,000	219 / 213	766,791
31/07/2006	06/08/2006	208,500	100,000	0,000	5,000	103,500	212 / 206	870,291
07/08/2006	13/08/2006	86,000	59,936	0,000	0,064	26,000	205 / 199	896,291
14/08/2006	15/08/2006	33,650	33,650	0,000	0,000	0,000	198 / 197	896,291
Total		21 562,760	19 834,626	277,875	553,968			

Pyramide de Beurre sale Sous Contrat

Réglement : CE n° 2771/1999

Campagne 06/07

Exprimées en tonne - Arrêtée au 28/02/2007

Semaine d'entrée		Quantités					Situation Contractuelle	
du	au	Entrée	Sortie SC	Sortie HC	Refusé	Résiduel	Nb jours	Cumul résiduel
01/03/2006	05/03/2006	0,000	0,000	0,000	0,000	0,000	364 / 360	0,000
06/03/2006	12/03/2006	0,000	0,000	0,000	0,000	0,000	359 / 353	0,000
13/03/2006	19/03/2006	0,000	0,000	0,000	0,000	0,000	352 / 346	0,000
20/03/2006	26/03/2006	0,000	0,000	0,000	0,000	0,000	345 / 339	0,000
27/03/2006	02/04/2006	0,000	0,000	0,000	0,000	0,000	338 / 332	0,000
03/04/2006	09/04/2006	0,000	0,000	0,000	0,000	0,000	331 / 325	0,000
10/04/2006	16/04/2006	0,000	0,000	0,000	0,000	0,000	324 / 318	0,000
17/04/2006	23/04/2006	0,000	0,000	0,000	0,000	0,000	317 / 311	0,000
24/04/2006	30/04/2006	3,640	3,640	0,000	0,000	0,000	310 / 304	0,000
01/05/2006	07/05/2006	0,000	0,000	0,000	0,000	0,000	303 / 297	0,000
08/05/2006	14/05/2006	0,000	0,000	0,000	0,000	0,000	296 / 290	0,000
15/05/2006	21/05/2006	20,000	20,000	0,000	0,000	0,000	289 / 283	0,000
22/05/2006	28/05/2006	140,000	139,964	0,000	0,036	0,000	282 / 276	0,000
29/05/2006	04/06/2006	4,200	4,200	0,000	0,000	0,000	275 / 269	0,000
05/06/2006	11/06/2006	84,090	84,090	0,000	0,000	0,000	268 / 262	0,000
12/06/2006	18/06/2006	40,000	40,000	0,000	0,000	0,000	261 / 255	0,000
19/06/2006	25/06/2006	60,000	60,000	0,000	0,000	0,000	254 / 248	0,000
26/06/2006	02/07/2006	80,000	80,000	0,000	0,000	0,000	247 / 241	0,000
03/07/2006	09/07/2006	160,000	160,000	0,000	0,000	0,000	240 / 234	0,000
10/07/2006	16/07/2006	80,000	80,000	0,000	0,000	0,000	233 / 227	0,000
17/07/2006	23/07/2006	184,000	184,000	0,000	0,000	0,000	226 / 220	0,000
24/07/2006	30/07/2006	202,000	201,961	0,000	0,039	0,000	219 / 213	0,000
31/07/2006	06/08/2006	286,000	213,968	0,000	0,032	72,000	212 / 206	72,000
07/08/2006	13/08/2006	160,000	0,000	0,000	0,109	159,891	205 / 199	231,891
14/08/2006	15/08/2006	75,250	0,000	0,000	0,000	75,250	198 / 197	307,141
Total		1 579,180	1 271,823	0,000	0,216			

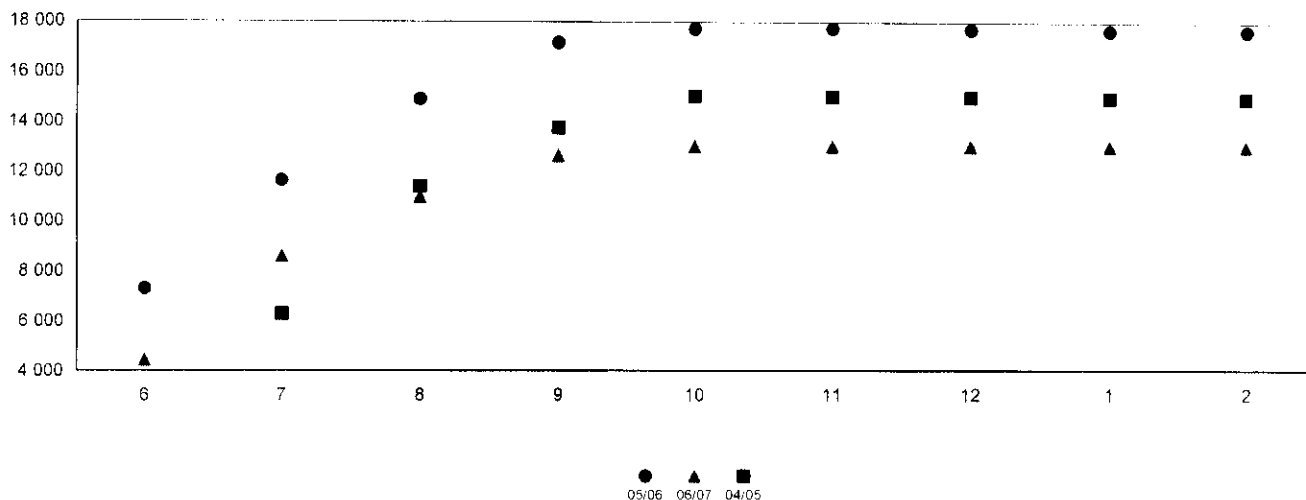
Mois n° 2

du 01/2/2007

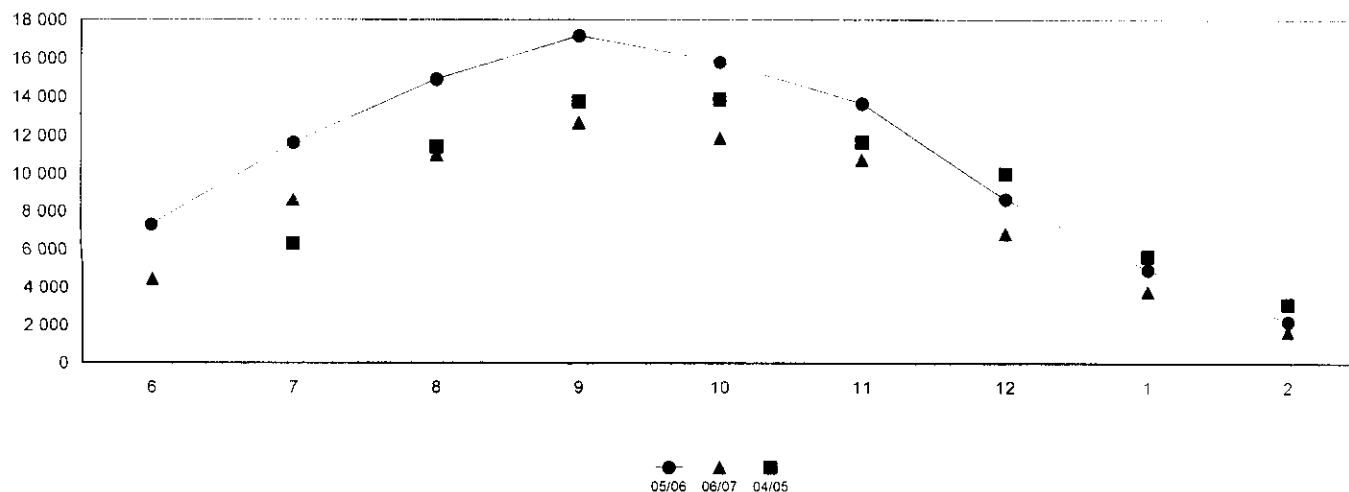
au 28/2/2007

	Beaufort	Comté	Emmental	Gruyère	06/07	05/06	%
MOUVEMENTS DU MOIS							
a.entrées	-0,005				-0,005		
b.sorties hors contrat						12,453	
c.refus		0,521			0,521	4,103	
d.sorties sous contrat	318,766	1 561,326	37,165	181,274	2 098,531	2 697,203	
e.total (e=a-b-c-d)	-318,771	-1 561,847	-37,165	-181,274	-2 099,057	-2 713,759	-23
CUMULS DE LA CAMPAGNE							
f.entrées (*)	2 087,399	8 344,931	1 806,458	823,808	13 062,596	17 848,301	-27
g.sorties hors contrat		0,118	14,100		14,218	104,330	
h.refus	2,209	9,354	15,544	4,477	31,584	80,100	
i. sous contrat (i=f-g-h)	2 085,190	8 335,459	1 776,814	819,331	13 016,794	17 663,871	-26
j.sorties sous contrat	1 745,648	7 173,798	1 714,101	722,771	11 356,318	15 477,901	
k.stocks (k=i-j)	339,542	1 161,661	62,713	96,560	1 660,476	2 185,970	-24
l.nombre de stockeurs	16	21	4	7	43	55	

QUANTITES SOUS CONTRAT



QUANTITES EN STOCK



Pyramide de Beaufort Sous Contrat

Réglement : CE n° 734/2006

Campagne 06/07

Exprimées en tonne - Arrêtée au 28/02/2007

Semaine d'entrée		Quantités					Situation Contractuelle	
du	au	Entrée	Sortie SC	Sortie HC	Refusé	Résiduel	Nb jours	Cumul résiduel
01/06/2006	04/06/2006	388,304	388,085	0,000	0,219	0,000	272 / 269	0,000
05/06/2006	11/06/2006	90,999	90,999	0,000	0,000	0,000	268 / 262	0,000
12/06/2006	18/06/2006	98,087	98,087	0,000	0,000	0,000	261 / 255	0,000
19/06/2006	25/06/2006	130,543	130,543	0,000	0,000	0,000	254 / 248	0,000
26/06/2006	02/07/2006	193,683	193,683	0,000	0,000	0,000	247 / 241	0,000
03/07/2006	09/07/2006	72,426	70,436	0,000	1,990	0,000	240 / 234	0,000
10/07/2006	16/07/2006	83,870	83,870	0,000	0,000	0,000	233 / 227	0,000
17/07/2006	23/07/2006	88,945	88,945	0,000	0,000	0,000	226 / 220	0,000
24/07/2006	30/07/2006	115,192	115,192	0,000	0,000	0,000	219 / 213	0,000
31/07/2006	06/08/2006	80,305	80,305	0,000	0,000	0,000	212 / 206	0,000
07/08/2006	13/08/2006	128,013	128,013	0,000	0,000	0,000	205 / 199	0,000
14/08/2006	20/08/2006	56,416	56,416	0,000	0,000	0,000	198 / 192	0,000
21/08/2006	27/08/2006	134,554	99,346	0,000	0,000	35,208	191 / 185	35,208
28/08/2006	03/09/2006	81,151	26,419	0,000	0,000	54,732	184 / 178	89,940
04/09/2006	10/09/2006	64,147	14,000	0,000	0,000	50,147	177 / 171	140,087
11/09/2006	17/09/2006	73,796	31,931	0,000	0,000	41,865	170 / 164	181,952
18/09/2006	24/09/2006	35,451	5,850	0,000	0,000	29,601	163 / 157	211,553
25/09/2006	30/09/2006	171,517	43,528	0,000	0,000	127,989	156 / 151	339,542
Total		2 087,399	1 745,648	0,000	2,209			

Pyramide de Comte Sous Contrat

Réglement : CE n° 734/2006

Campagne 06/07

Exprimées en tonne - Arrêtée au 28/02/2007

Semaine d'entrée		Quantités					Situation Contractuelle	
du	au	Entrée	Sortie SC	Sortie HC	Refusé	Résiduel	Nb jours	Cumul résiduel
01/06/2006	04/06/2006	1 162,523	1 161,129	0,040	1,354	0,000	272 / 269	0,000
05/06/2006	11/06/2006	320,459	320,169	0,000	0,290	0,000	268 / 262	0,000
12/06/2006	18/06/2006	942,193	940,755	0,000	1,438	0,000	261 / 255	0,000
19/06/2006	25/06/2006	733,209	732,832	0,000	0,377	0,000	254 / 248	0,000
26/06/2006	02/07/2006	459,002	428,100	0,000	1,175	29,727	247 / 241	29,727
03/07/2006	09/07/2006	350,283	350,082	0,000	0,201	0,000	240 / 234	29,727
10/07/2006	16/07/2006	333,292	332,753	0,000	0,539	0,000	233 / 227	29,727
17/07/2006	23/07/2006	969,212	968,962	0,000	0,250	0,000	226 / 220	29,727
24/07/2006	30/07/2006	456,516	456,276	0,000	0,240	0,000	219 / 213	29,727
31/07/2006	06/08/2006	348,887	348,651	0,078	0,158	0,000	212 / 206	29,727
07/08/2006	13/08/2006	400,115	367,523	0,000	0,396	32,196	205 / 199	61,923
14/08/2006	20/08/2006	218,266	207,133	0,000	0,462	10,671	198 / 192	72,594
21/08/2006	27/08/2006	420,842	398,689	0,000	0,534	21,619	191 / 185	94,213
28/08/2006	03/09/2006	239,257	110,348	0,000	0,440	128,469	184 / 178	222,682
04/09/2006	10/09/2006	203,902	8,518	0,000	0,122	195,262	177 / 171	417,944
11/09/2006	17/09/2006	452,430	29,390	0,000	1,340	421,700	170 / 164	839,644
18/09/2006	24/09/2006	260,934	12,488	0,000	0,038	248,408	163 / 157	1 088,052
25/09/2006	30/09/2006	73,609	0,000	0,000	0,000	73,609	156 / 151	1 161,661
Total		8 344,931	7 173,798	0,118	9,354			

Pyramide de Emmental Sous Contrat

Réglement : CE n° 734/2006

Campagne 06/07

Exprimées en tonne - Arrêtée au 28/02/2007

Semaine d'entrée		Quantités					Situation Contractuelle	
du	au	Entrée	Sortie SC	Sortie HC	Refusé	Résiduel	Nb jours	Cumul résiduel
01/06/2006	04/06/2006	481,890	475,315	0,000	6,575	0,000	272 / 269	0,000
05/06/2006	11/06/2006	65,752	65,673	0,000	0,079	0,000	268 / 262	0,000
12/06/2006	18/06/2006	85,769	85,769	0,000	0,000	0,000	261 / 255	0,000
19/06/2006	25/06/2006	82,602	82,523	0,000	0,079	0,000	254 / 248	0,000
26/06/2006	02/07/2006	176,362	176,362	0,000	0,000	0,000	247 / 241	0,000
03/07/2006	09/07/2006	144,706	143,680	0,000	1,026	0,000	240 / 234	0,000
10/07/2006	16/07/2006	147,546	146,347	0,000	1,199	0,000	233 / 227	0,000
17/07/2006	23/07/2006	177,537	176,042	0,000	1,495	0,000	226 / 220	0,000
24/07/2006	30/07/2006	55,093	54,624	0,000	0,469	0,000	219 / 213	0,000
31/07/2006	06/08/2006	31,455	17,201	14,100	0,154	0,000	212 / 206	0,000
07/08/2006	13/08/2006	31,066	29,753	0,000	1,313	0,000	205 / 199	0,000
14/08/2006	20/08/2006	31,646	30,941	0,000	0,705	0,000	198 / 192	0,000
21/08/2006	27/08/2006	32,542	32,301	0,000	0,241	0,000	191 / 185	0,000
28/08/2006	03/09/2006	51,508	32,372	0,000	0,322	18,814	184 / 178	18,814
04/09/2006	10/09/2006	52,546	52,301	0,000	0,245	0,000	177 / 171	18,814
11/09/2006	17/09/2006	52,159	33,088	0,000	0,164	18,907	170 / 164	37,721
18/09/2006	24/09/2006	51,711	32,131	0,000	0,902	18,678	163 / 157	56,399
25/09/2006	30/09/2006	54,568	47,678	0,000	0,576	6,314	156 / 151	62,713
Total		1 806.458	1 714.101	14,100	15.544			

Pyramide de Gruyere Sous Contrat

Réglement : CE n° 734/2006

Campagne 06/07

Exprimées en tonne - Arrêtée au 28/02/2007

Semaine d'entrée		Quantités					Situation Contractuelle	
du	au	Entrée	Sortie SC	Sortie HC	Refusé	Résiduel	Nb jours	Cumul résiduel
01/06/2006	04/06/2006	156,249	155,820	0,000	0,429	0,000	272 / 269	0,000
05/06/2006	11/06/2006	65,009	64,618	0,000	0,391	0,000	268 / 262	0,000
12/06/2006	18/06/2006	76,728	76,582	0,000	0,146	0,000	261 / 255	0,000
19/06/2006	25/06/2006	60,930	60,551	0,000	0,379	0,000	254 / 248	0,000
26/06/2006	02/07/2006	100,135	99,301	0,000	0,834	0,000	247 / 241	0,000
03/07/2006	09/07/2006	50,744	50,213	0,000	0,531	0,000	240 / 234	0,000
10/07/2006	16/07/2006	26,780	26,493	0,000	0,287	0,000	233 / 227	0,000
17/07/2006	23/07/2006	74,366	74,178	0,000	0,188	0,000	226 / 220	0,000
24/07/2006	30/07/2006	7,915	7,915	0,000	0,000	0,000	219 / 213	0,000
31/07/2006	06/08/2006	25,617	25,570	0,000	0,047	0,000	212 / 206	0,000
07/08/2006	13/08/2006	7,828	7,828	0,000	0,000	0,000	205 / 199	0,000
14/08/2006	20/08/2006	33,679	29,470	0,000	0,389	3,820	198 / 192	3,820
21/08/2006	27/08/2006	24,309	19,826	0,000	0,508	3,975	191 / 185	7,795
28/08/2006	03/09/2006	14,401	10,199	0,000	0,155	4,047	184 / 178	11,842
04/09/2006	10/09/2006	18,631	0,000	0,000	0,052	18,579	177 / 171	30,421
11/09/2006	17/09/2006	18,392	0,000	0,000	0,051	18,341	170 / 164	48,762
18/09/2006	24/09/2006	27,685	0,000	0,000	0,090	27,595	163 / 157	76,357
25/09/2006	30/09/2006	34,410	14,207	0,000	0,000	20,203	156 / 151	96,560
Total		823.808	722.771	0.000	4.477			