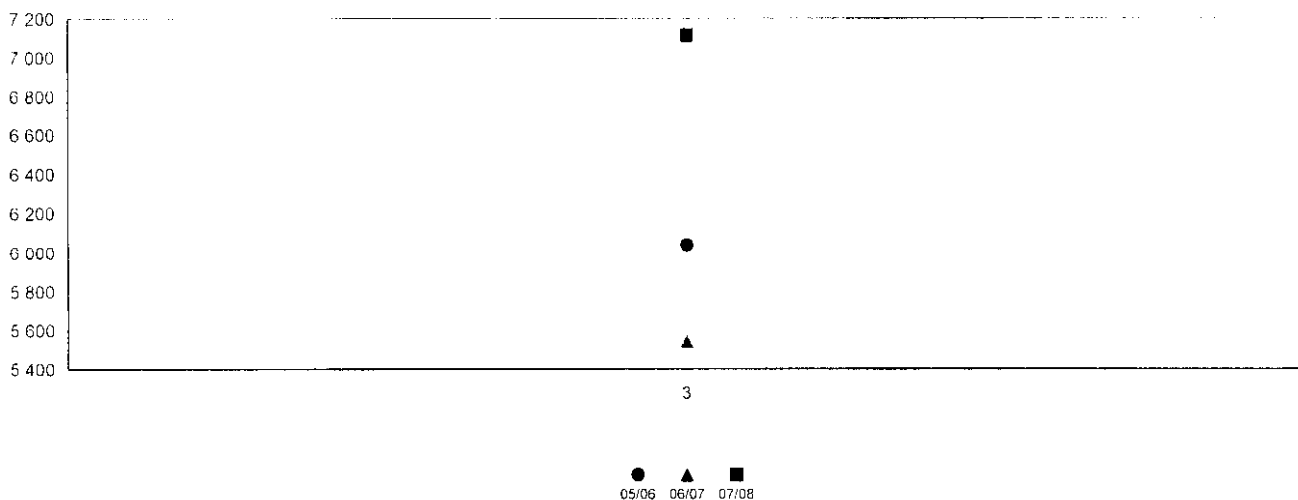


STOCKAGES PRIVES DE BEURRE SOUS CONTRAT
(Quantités exprimées en tonne)

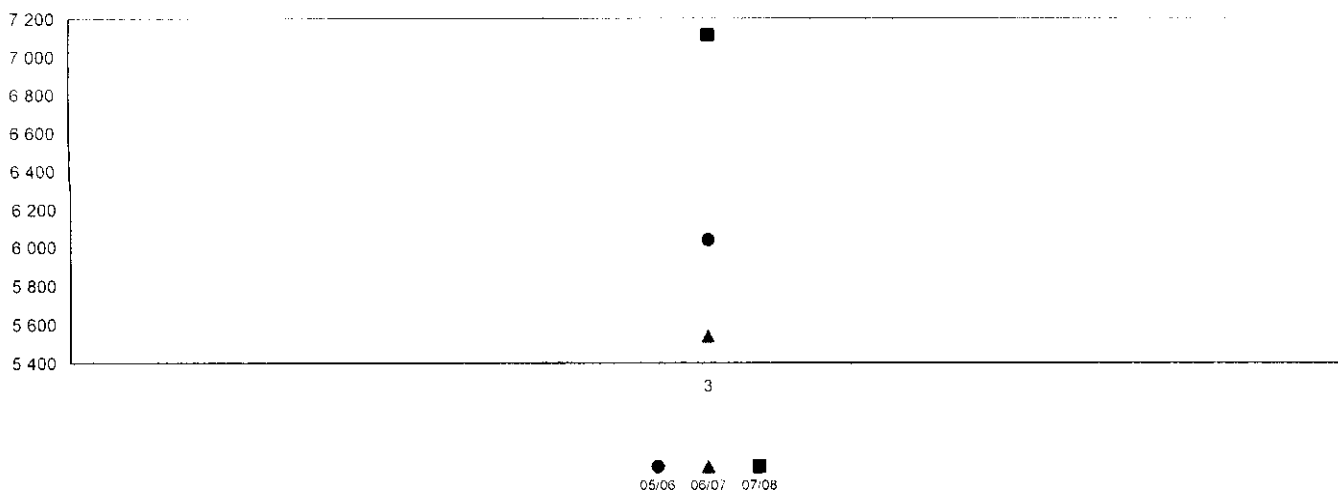
Mois n° 3 du 01/3/2007 au 31/3/2007

	BEURRE	CREME	07/08	06/07	%
MOUVEMENTS DU MOIS					
a.entrées	7 114,700		7 114,700	5 541,030	
b.sorties hors contrat					
c.refus					
d.sorties sous contrat					
e.total (e=a-b-c-d)	7 114,700		7 114,700	5 541,030	28
CUMULS DE LA CAMPAGNE					
f.entrées (*)	7 114,700		7 114,700	5 541,030	28
g.sorties hors contrat					
h.refus					
i. sous contrat (i=f-g-h)	7 114,700		7 114,700	5 541,030	28
j.sorties sous contrat					
k.stocks (k=i-j)	7 114,700		7 114,700	5 541,030	28
l.nombre de stockeurs			17	15	
(*) dont beurre originaire des autres Etats membres			44,00	1 733	

QUANTITES SOUS CONTRAT



QUANTITES EN STOCK



ONILAITOFFICE NATIONAL INTERPROFESSIONNEL DU LAIT ET DES PRODUITS LAITIERS
2, rue Saint Charles 75740 PARIS CEDEX 15 Tél : 01.73.00.50.00 Fax : 01.73.00.50.50**CRSD000001R****Pyramide de Beurre Sous Contrat**

Règlement : CE n° 2771/1999

Campagne 07/08

Exprimées en tonne - Arrêtée au 31/03/2007

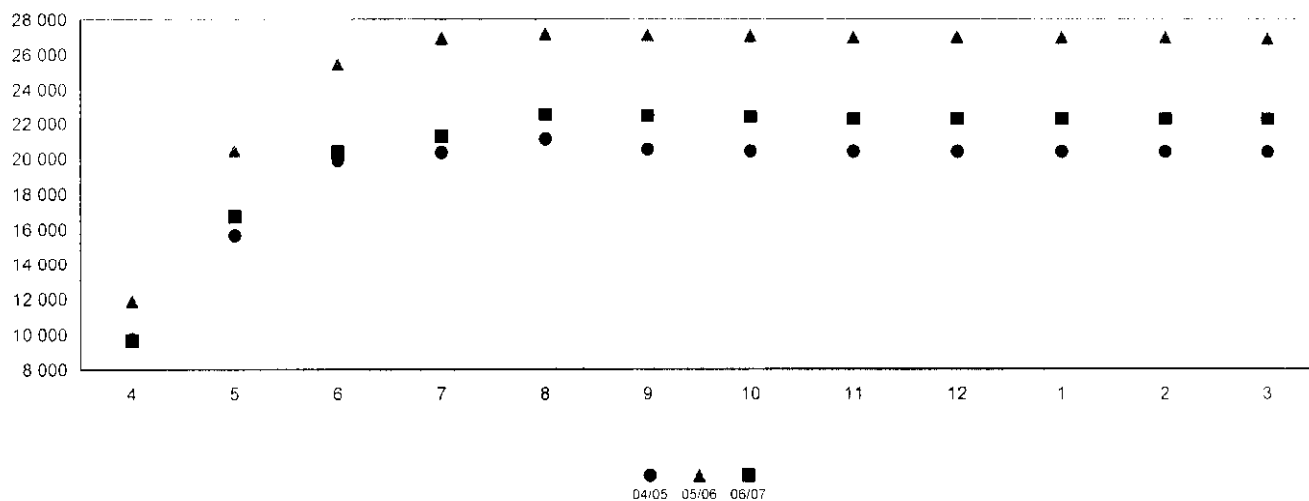
Semaine d'entrée		Quantités					Situation Contractuelle	
du	au	Entrée	Sortie SC	Sortie HC	Refusé	Résiduel	Nb jours	Cumul résiduel
01/03/2007	04/03/2007	4 512,725	0,000	0,000	0,000	4 512,725	30 / 27	4 512,725
05/03/2007	11/03/2007	949,100	0,000	0,000	0,000	949,100	26 / 20	5 461,825
12/03/2007	18/03/2007	665,690	0,000	0,000	0,000	665,690	19 / 13	6 127,515
19/03/2007	25/03/2007	790,985	0,000	0,000	0,000	790,985	12 / 6	6 918,500
26/03/2007	31/03/2007	196,200	0,000	0,000	0,000	196,200	5 / 0	7 114,700
Total		7 114,700	0,000	0,000	0,000			

STOCKAGES PRIVES DE BEURRE SOUS CONTRAT (Quantités exprimées en tonne)

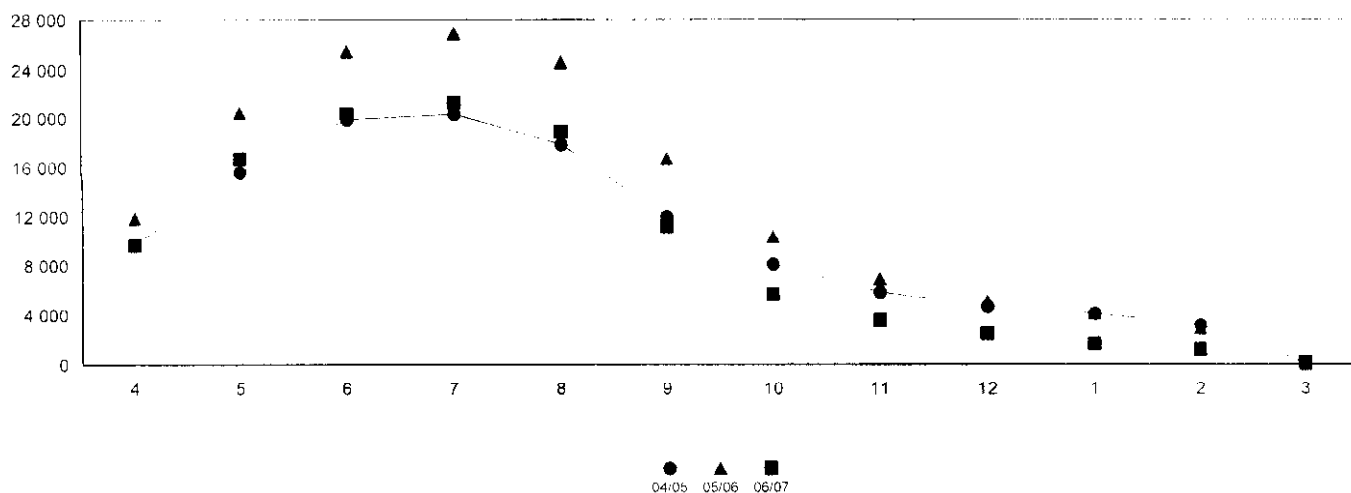
Mois n° 3 du 01/3/2007 au 31/3/2007

	BEURRE	CREME	06/07	05/06	%
MOUVEMENTS DU MOIS					
a.entrées					
b.sorties hors contrat					
c.refus				51,000	
d.sorties sous contrat	1 001,570		1 001,570	2 859,925	
e.total (e=a-b-c-d)	-1 001,570		-1 001,570	-2 910,925	-433
CUMULS DE LA CAMPAGNE					
f.entrées (*)	23 141,940		23 141,940	28 024,495	-17
g.sorties hors contrat	277,875		277,875	641,932	
h.refus	554,184		554,184	470,979	
i. sous contrat (i=f-g-h)	22 309,881		22 309,881	26 911,584	-17
j.sorties sous contrat	22 108,019		22 108,019	26 873,739	
k.stocks (k=i-j)	201,862		201,862	37,845	-433
l.nombre de stockeurs			30	35	
(*) dont beurre originaire des autres Etats membres			1 732,80	4 101	

QUANTITES SOUS CONTRAT



QUANTITES EN STOCK



Pyramide de Beurre Sous Contrat

Règlement : CE n° 2771/1999

Campagne 06/07

Exprimées en tonne - Arrêtée au 31/03/2007

Semaine d'entrée		Quantités						Situation Contractuelle	
du	au	Entrée	Sortie SC	Sortie HC	Refusé	Résiduel	Nb jours	Cumul résiduel	
01/03/2006	05/03/2006	3 206,700	3 069,410	55,525	81,765	0,000	395 / 391	0,000	
06/03/2006	12/03/2006	884,000	828,900	1,000	54,100	0,000	390 / 384	0,000	
13/03/2006	19/03/2006	690,170	565,535	60,610	64,025	0,000	383 / 377	0,000	
20/03/2006	26/03/2006	799,000	763,950	35,000	0,050	0,000	376 / 370	0,000	
27/03/2006	02/04/2006	612,290	549,040	6,000	35,650	21,600	369 / 363	21,600	
03/04/2006	09/04/2006	1 132,915	1 060,800	23,440	48,675	0,000	362 / 356	21,600	
10/04/2006	16/04/2006	1 252,590	1 232,365	0,000	20,225	0,000	355 / 349	21,600	
17/04/2006	23/04/2006	1 442,985	1 399,531	0,000	0,342	43,112	348 / 342	64,712	
24/04/2006	30/04/2006	1 300,400	1 300,294	0,000	0,106	0,000	341 / 335	64,712	
01/05/2006	07/05/2006	1 575,010	1 553,331	0,000	0,079	21,600	334 / 328	86,312	
08/05/2006	14/05/2006	1 434,880	1 383,705	3,000	28,050	20,125	327 / 321	106,437	
15/05/2006	21/05/2006	1 039,570	1 039,470	0,000	0,100	0,000	320 / 314	106,437	
22/05/2006	28/05/2006	994,115	993,794	0,050	0,271	0,000	313 / 307	106,437	
29/05/2006	04/06/2006	1 062,275	1 042,150	20,000	0,125	0,000	306 / 300	106,437	
05/06/2006	11/06/2006	850,335	815,400	22,000	0,010	12,925	299 / 293	119,362	
12/06/2006	18/06/2006	966,200	934,575	0,000	31,625	0,000	292 / 286	119,362	
19/06/2006	25/06/2006	762,900	689,100	51,250	22,550	0,000	285 / 279	119,362	
26/06/2006	02/07/2006	491,975	491,900	0,000	0,075	0,000	278 / 272	119,362	
03/07/2006	09/07/2006	147,300	87,269	0,000	60,031	0,000	271 / 265	119,362	
10/07/2006	16/07/2006	122,250	61,250	0,000	61,000	0,000	264 / 258	119,362	
17/07/2006	23/07/2006	223,500	183,475	0,000	40,025	0,000	257 / 251	119,362	
24/07/2006	30/07/2006	243,250	243,225	0,000	0,025	0,000	250 / 244	119,362	
31/07/2006	06/08/2006	208,500	121,000	0,000	5,000	82,500	243 / 237	201,862	
07/08/2006	13/08/2006	86,000	85,936	0,000	0,064	0,000	236 / 230	201,862	
14/08/2006	15/08/2006	33,650	33,650	0,000	0,000	0,000	229 / 228	201,862	
Total		21 562,760	20 529,055	277,875	553,968				

Pyramide de Beurre sale Sous Contrat

Règlement : CE n° 2771/1999

Campagne 06/07

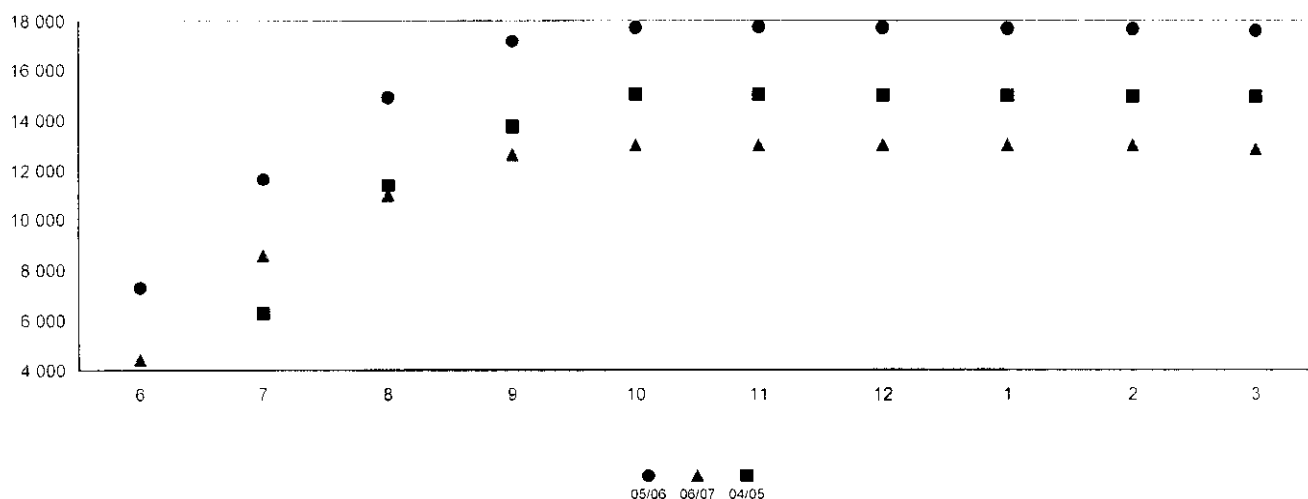
Exprimées en tonne - Arrêtée au 31/03/2007

Semaine d'entrée		Quantités					Situation Contractuelle	
du	au	Entrée	Sortie SC	Sortie HC	Refusé	Résiduel	Nb jours	Cumul résiduel
01/03/2006	05/03/2006	0,000	0,000	0,000	0,000	0,000	395 / 391	0,000
06/03/2006	12/03/2006	0,000	0,000	0,000	0,000	0,000	390 / 384	0,000
13/03/2006	19/03/2006	0,000	0,000	0,000	0,000	0,000	383 / 377	0,000
20/03/2006	26/03/2006	0,000	0,000	0,000	0,000	0,000	376 / 370	0,000
27/03/2006	02/04/2006	0,000	0,000	0,000	0,000	0,000	369 / 363	0,000
03/04/2006	09/04/2006	0,000	0,000	0,000	0,000	0,000	362 / 356	0,000
10/04/2006	16/04/2006	0,000	0,000	0,000	0,000	0,000	355 / 349	0,000
17/04/2006	23/04/2006	0,000	0,000	0,000	0,000	0,000	348 / 342	0,000
24/04/2006	30/04/2006	3,640	3,640	0,000	0,000	0,000	341 / 335	0,000
01/05/2006	07/05/2006	0,000	0,000	0,000	0,000	0,000	334 / 328	0,000
08/05/2006	14/05/2006	0,000	0,000	0,000	0,000	0,000	327 / 321	0,000
15/05/2006	21/05/2006	20,000	20,000	0,000	0,000	0,000	320 / 314	0,000
22/05/2006	28/05/2006	140,000	139,964	0,000	0,036	0,000	313 / 307	0,000
29/05/2006	04/06/2006	4,200	4,200	0,000	0,000	0,000	306 / 300	0,000
05/06/2006	11/06/2006	84,090	84,090	0,000	0,000	0,000	299 / 293	0,000
12/06/2006	18/06/2006	40,000	40,000	0,000	0,000	0,000	292 / 286	0,000
19/06/2006	25/06/2006	60,000	60,000	0,000	0,000	0,000	285 / 279	0,000
26/06/2006	02/07/2006	80,000	80,000	0,000	0,000	0,000	278 / 272	0,000
03/07/2006	09/07/2006	160,000	160,000	0,000	0,000	0,000	271 / 265	0,000
10/07/2006	16/07/2006	80,000	80,000	0,000	0,000	0,000	264 / 258	0,000
17/07/2006	23/07/2006	184,000	184,000	0,000	0,000	0,000	257 / 251	0,000
24/07/2006	30/07/2006	202,000	201,961	0,000	0,039	0,000	250 / 244	0,000
31/07/2006	06/08/2006	286,000	285,968	0,000	0,032	0,000	243 / 237	0,000
07/08/2006	13/08/2006	160,000	159,891	0,000	0,109	0,000	236 / 230	0,000
14/08/2006	15/08/2006	75,250	75,250	0,000	0,000	0,000	229 / 228	0,000
Total		1 579,180	1 578,964	0,000	0,216			

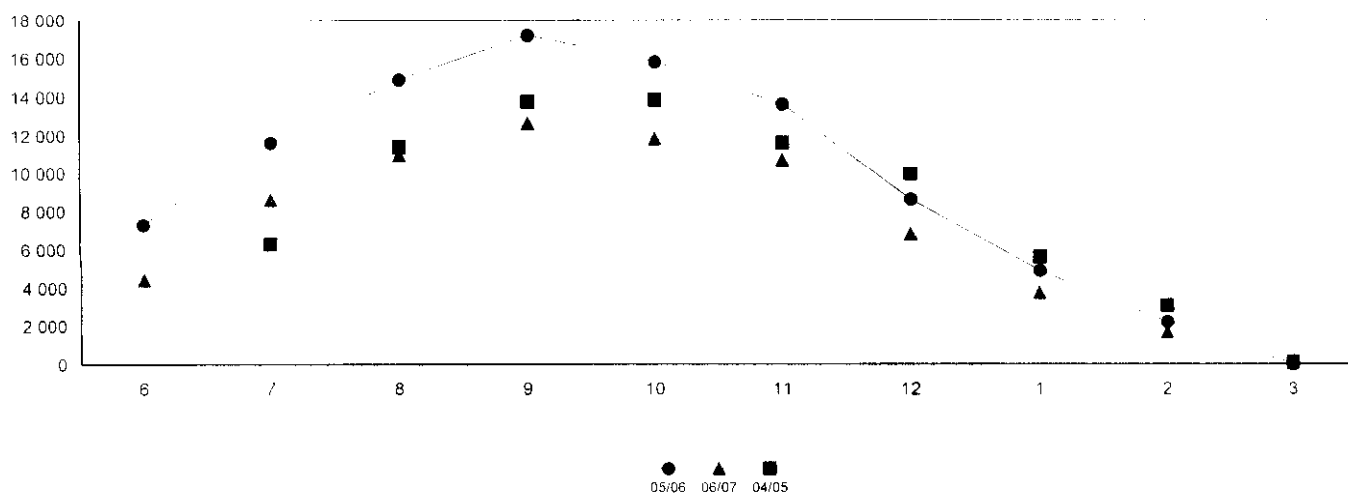
Mois n° 3 du 01/3/2007 au 31/3/2007

	Beaufort	Comté	Emmental	Gruyère	06/07	05/06	%
MOUVEMENTS DU MOIS							
a.entrées							
b.sorties hors contrat						12.168	
c.refus		148.700			148.700	57.424	
d.sorties sous contrat	332.702	967.086	56.399	93.353	1 449.540	2 116.378	
e.total (e=a-b-c-d)	-332.702	-1 115.786	-56.399	-93.353	-1 598.240	-2 185.970	-27
CUMULS DE LA CAMPAGNE							
f.entrées (*)	2 087,399	8 344,931	1 806,458	823,808	13 062,596	17 848,301	-27
g.sorties hors contrat		0,118	14,100		14,218	116,498	
h.refus	2,209	158,054	15,544	4,477	180,284	137,524	
i. sous contrat (i=f-g-h)	2 085,190	8 186,759	1 776,814	819,331	12 868,094	17 594,279	-27
j.sorties sous contrat	2 078,350	8 140,884	1 770,500	816,124	12 805,858	17 594,279	
k.stocks (k=i-j)	6,840	45,875	6,314	3,207	62,236		0
l.nombre de stockeurs	16	21	4	7	43	55	

QUANTITES SOUS CONTRAT



QUANTITES EN STOCK



Pyramide de Beaufort Sous Contrat

Règlement : CF n° 734/2006

Campagne 06/07

Exprimées en tonne - Arrêtée au 31/03/2007

Semaine d'entrée		Quantités					Situation Contractuelle	
du	au	Entrée	Sortie SC	Sortie HC	Refusé	Résiduel	Nb jours	Cumul résiduel
01/06/2006	04/06/2006	388,304	388,085	0,000	0,219	0,000	303 / 300	0,000
05/06/2006	11/06/2006	90,999	90,999	0,000	0,000	0,000	299 / 293	0,000
12/06/2006	18/06/2006	98,087	98,087	0,000	0,000	0,000	292 / 286	0,000
19/06/2006	25/06/2006	130,543	130,543	0,000	0,000	0,000	285 / 279	0,000
26/06/2006	02/07/2006	193,683	193,683	0,000	0,000	0,000	278 / 272	0,000
03/07/2006	09/07/2006	72,426	70,436	0,000	1,990	0,000	271 / 265	0,000
10/07/2006	16/07/2006	83,870	83,870	0,000	0,000	0,000	264 / 258	0,000
17/07/2006	23/07/2006	88,945	88,945	0,000	0,000	0,000	257 / 251	0,000
24/07/2006	30/07/2006	115,192	115,192	0,000	0,000	0,000	250 / 244	0,000
31/07/2006	06/08/2006	80,305	80,305	0,000	0,000	0,000	243 / 237	0,000
07/08/2006	13/08/2006	128,013	128,013	0,000	0,000	0,000	236 / 230	0,000
14/08/2006	20/08/2006	56,416	56,416	0,000	0,000	0,000	229 / 223	0,000
21/08/2006	27/08/2006	134,554	134,554	0,000	0,000	0,000	222 / 216	0,000
28/08/2006	03/09/2006	81,151	81,151	0,000	0,000	0,000	215 / 209	0,000
04/09/2006	10/09/2006	64,147	64,147	0,000	0,000	0,000	208 / 202	0,000
11/09/2006	17/09/2006	73,796	73,796	0,000	0,000	0,000	201 / 195	0,000
18/09/2006	24/09/2006	35,451	35,451	0,000	0,000	0,000	194 / 188	0,000
25/09/2006	30/09/2006	171,517	164,677	0,000	0,000	6,840	187 / 182	6,840
Total		2 087,399	2 078,350	0,000	2,209			

ONILAITOFFICE NATIONAL INTERPROFESSIONNEL DU LAIT ET DES PRODUITS LAITIERS
2, rue Saint Charles 75740 PARIS CEDEX 15 Tél : 01.75.00.50.00 Fax : 01.75.00.50.50**CRSD00001R****Pyramide de Comte Sous Contrat**

Règlement : CE n° 734/2006

Campagne 06/07

Exprimées en tonne - Arrêtée au 31/03/2007

Semaine d'entrée		Quantités						Situation Contractuelle	
du	au	Entrée	Sortie SC	Sortie HC	Refusé	Résiduel	Nb jours	Cumul résiduel	
01/06/2006	04/06/2006	1 162,523	1 161,129	0,040	1,354	0,000	303 / 300	0,000	
05/06/2006	11/06/2006	320,459	320,169	0,000	0,290	0,000	299 / 293	0,000	
12/06/2006	18/06/2006	942,193	940,755	0,000	1,438	0,000	292 / 286	0,000	
19/06/2006	25/06/2006	733,209	732,832	0,000	0,377	0,000	285 / 279	0,000	
26/06/2006	02/07/2006	459,002	457,827	0,000	1,175	0,000	278 / 272	0,000	
03/07/2006	09/07/2006	350,283	350,082	0,000	0,201	0,000	271 / 265	0,000	
10/07/2006	16/07/2006	333,292	332,753	0,000	0,539	0,000	264 / 258	0,000	
17/07/2006	23/07/2006	969,212	968,962	0,000	0,250	0,000	257 / 251	0,000	
24/07/2006	30/07/2006	456,516	456,276	0,000	0,240	0,000	250 / 244	0,000	
31/07/2006	06/08/2006	348,887	348,651	0,078	0,158	0,000	243 / 237	0,000	
07/08/2006	13/08/2006	400,115	399,719	0,000	0,396	0,000	236 / 230	0,000	
14/08/2006	20/08/2006	218,266	217,804	0,000	0,462	0,000	229 / 223	0,000	
21/08/2006	27/08/2006	420,842	420,308	0,000	0,534	0,000	222 / 216	0,000	
28/08/2006	03/09/2006	239,257	238,817	0,000	0,440	0,000	215 / 209	0,000	
04/09/2006	10/09/2006	203,902	203,780	0,000	0,122	0,000	208 / 202	0,000	
11/09/2006	17/09/2006	452,430	256,515	0,000	150,040	45,875	201 / 195	45,875	
18/09/2006	24/09/2006	260,934	260,896	0,000	0,038	0,000	194 / 188	45,875	
25/09/2006	30/09/2006	73,609	73,609	0,000	0,000	0,000	187 / 182	45,875	
Total		8 344,931	8 140,884	0,118	158,054				

ONILAITOFFICE NATIONAL INTERPROFESSIONNEL DU LAIT ET DES PRODUITS LAITIERS
2, rue Saint Charles 75740 PARIS CEDEX 15 Tél : 01.73.00.50.00 Fax : 01.73.00.50.50**CRSD00001R****Pyramide de Emmental Sous Contrat**

Réglement : CE n° 734/2006

Campagne 06/07

Exprimées en tonne - Arrêtée au 31/03/2007

Semaine d'entrée		Quantités					Situation Contractuelle	
du	au	Entrée	Sortie SC	Sortie HC	Refusé	Résiduel	Nb jours	Cumul résiduel
01/06/2006	04/06/2006	481,890	475,315	0,000	6,575	0,000	303 / 300	0,000
05/06/2006	11/06/2006	65,752	65,673	0,000	0,079	0,000	299 / 293	0,000
12/06/2006	18/06/2006	85,769	85,769	0,000	0,000	0,000	292 / 286	0,000
19/06/2006	25/06/2006	82,602	82,523	0,000	0,079	0,000	285 / 279	0,000
26/06/2006	02/07/2006	176,362	176,362	0,000	0,000	0,000	278 / 272	0,000
03/07/2006	09/07/2006	144,706	143,680	0,000	1,026	0,000	271 / 265	0,000
10/07/2006	16/07/2006	147,546	146,347	0,000	1,199	0,000	264 / 258	0,000
17/07/2006	23/07/2006	177,537	176,042	0,000	1,495	0,000	257 / 251	0,000
24/07/2006	30/07/2006	55,093	54,624	0,000	0,469	0,000	250 / 244	0,000
31/07/2006	06/08/2006	31,455	17,201	14,100	0,154	0,000	243 / 237	0,000
07/08/2006	13/08/2006	31,066	29,753	0,000	1,313	0,000	236 / 230	0,000
14/08/2006	20/08/2006	31,646	30,941	0,000	0,705	0,000	229 / 223	0,000
21/08/2006	27/08/2006	32,542	32,301	0,000	0,241	0,000	222 / 216	0,000
28/08/2006	03/09/2006	51,508	51,186	0,000	0,322	0,000	215 / 209	0,000
04/09/2006	10/09/2006	52,546	52,301	0,000	0,245	0,000	208 / 202	0,000
11/09/2006	17/09/2006	52,159	51,995	0,000	0,164	0,000	201 / 195	0,000
18/09/2006	24/09/2006	51,711	50,809	0,000	0,902	0,000	194 / 188	0,000
25/09/2006	30/09/2006	54,568	47,678	0,000	0,576	6,314	187 / 182	6,314
Total		1 806,458	1 770,500	14,100	15,544			

Pyramide de Gruyere Sous Contrat

Règlement : CF n 734/2006

Campagne 06/07

Exprimées en tonne - Arrêtée au 31/03/2007

Semaine d'entrée		Quantités						Situation Contractuelle	
du	au	Entrée	Sortie SC	Sortie HC	Refusé	Résiduel	Nb jours	Cumul résiduel	
01/06/2006	04/06/2006	156,249	155,820	0,000	0,429	0,000	303 / 300	0,000	
05/06/2006	11/06/2006	65,009	64,618	0,000	0,391	0,000	299 / 293	0,000	
12/06/2006	18/06/2006	76,728	76,582	0,000	0,146	0,000	292 / 286	0,000	
19/06/2006	25/06/2006	60,930	60,551	0,000	0,379	0,000	285 / 279	0,000	
26/06/2006	02/07/2006	100,135	99,301	0,000	0,834	0,000	278 / 272	0,000	
03/07/2006	09/07/2006	50,744	50,213	0,000	0,531	0,000	271 / 265	0,000	
10/07/2006	16/07/2006	26,780	26,493	0,000	0,287	0,000	264 / 258	0,000	
17/07/2006	23/07/2006	74,366	74,178	0,000	0,188	0,000	257 / 251	0,000	
24/07/2006	30/07/2006	7,915	7,915	0,000	0,000	0,000	250 / 244	0,000	
31/07/2006	06/08/2006	25,617	25,570	0,000	0,047	0,000	243 / 237	0,000	
07/08/2006	13/08/2006	7,828	7,828	0,000	0,000	0,000	236 / 230	0,000	
14/08/2006	20/08/2006	33,679	33,290	0,000	0,389	0,000	229 / 223	0,000	
21/08/2006	27/08/2006	24,309	23,801	0,000	0,508	0,000	222 / 216	0,000	
28/08/2006	03/09/2006	14,401	14,246	0,000	0,155	0,000	215 / 209	0,000	
04/09/2006	10/09/2006	18,631	18,579	0,000	0,052	0,000	208 / 202	0,000	
11/09/2006	17/09/2006	18,392	18,341	0,000	0,051	0,000	201 / 195	0,000	
18/09/2006	24/09/2006	27,685	27,595	0,000	0,090	0,000	194 / 188	0,000	
25/09/2006	30/09/2006	34,410	31,203	0,000	0,000	3,207	187 / 182	3,207	
Total		823,808	816,124	0,000	4,477			3,207	