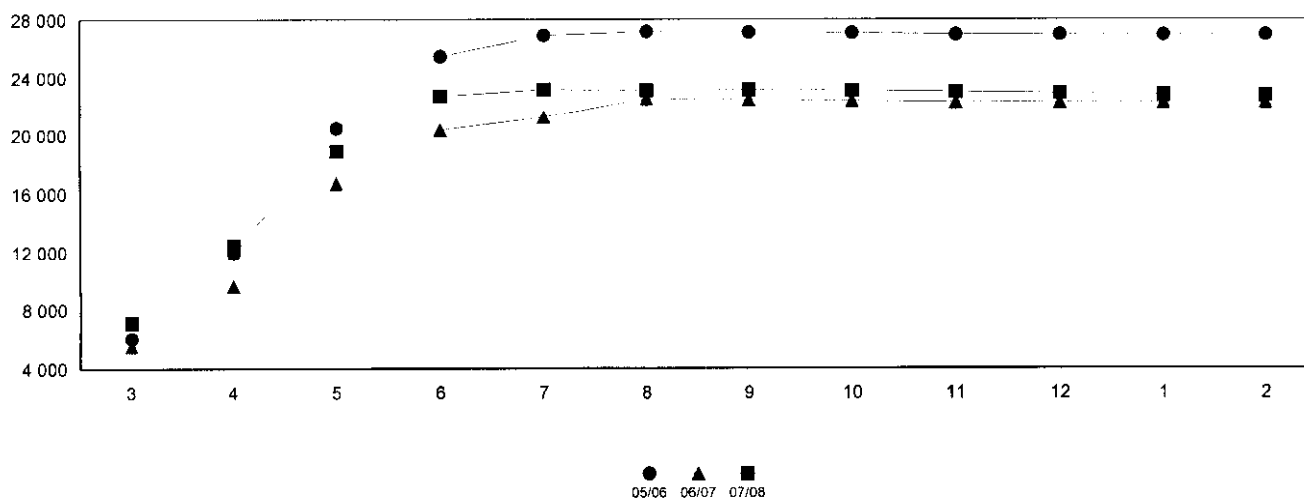


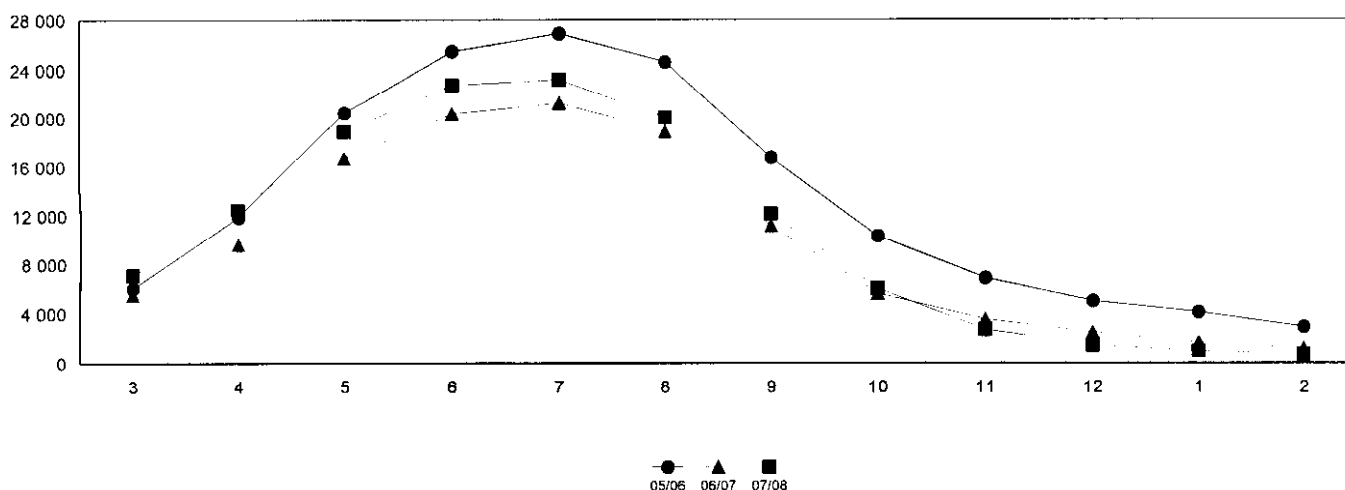
Mois n° 2 du 01/2/2008 au 29/2/2008

	BEURRE	CREME	07/08	06/07	%
MOUVEMENTS DU MOIS					
a.entrées					
b.sorties hors contrat	22,000		22,000		
c.refus	22,010		22,010		
d.sorties sous contrat	238,965		238,965	470,243	
e.total (e=a-b-c-d)	-282,975		-282,975	-470,243	-41
CUMULS DE LA CAMPAGNE					
f.entrées (*)	24 991,545		24 991,545	23 141,940	8
g.sorties hors contrat	1 929,130		1 929,130	277,875	
h.refus	279,280		279,280	554,184	
i. sous contrat (i=f-g-h)	22 783,135		22 783,135	22 309,881	2
j.sorties sous contrat	22 072,135		22 072,135	21 106,449	
k.stocks (k=i-j)	711,000		711,000	1 203,432	-41
l.nombre de stockeurs			28	30	
(*) dont beurre originaire des autres Etats membres			2 580,60	1 733	

QUANTITES SOUS CONTRAT



QUANTITES EN STOCK



Pyramide de Beurre Sous Contrat

Règlement : CE n° 2771/1999

Campagne 07/08

Exprimées en tonne - Arrêtée au 29/02/2008

Semaine d'entrée	du	au	Entrée	Sortie SC	Quantités			Résiduel	Situation Contractuelle	
					Sortie HC	Refusé	Résiduel		Nb jours	Cumul résiduel
	01/03/2007	04/03/2007	4 512,725	4 369,401	87,575	44,749	11,000	365 / 362	11,000	
	05/03/2007	11/03/2007	949,100	860,847	88,000	0,253	0,000	361 / 355	11,000	
	12/03/2007	18/03/2007	1 008,540	991,695	0,000	16,845	0,000	354 / 348	11,000	
	19/03/2007	25/03/2007	1 070,985	974,237	55,240	41,508	0,000	347 / 341	11,000	
	26/03/2007	01/04/2007	1 016,970	916,495	53,840	25,555	21,080	340 / 334	32,080	
	02/04/2007	08/04/2007	887,655	801,789	64,775	0,146	20,945	333 / 327	53,025	
	09/04/2007	15/04/2007	1 589,315	1 521,970	51,200	16,145	0,000	326 / 320	53,025	
	16/04/2007	22/04/2007	1 005,425	982,862	22,000	0,563	0,000	319 / 313	53,025	
	23/04/2007	29/04/2007	1 281,985	1 175,775	102,800	3,410	0,000	312 / 306	53,025	
	30/04/2007	06/05/2007	1 696,950	1 612,422	62,000	0,528	22,000	305 / 299	75,025	
	07/05/2007	13/05/2007	1 842,700	1 503,279	240,000	0,196	99,225	298 / 292	174,250	
	14/05/2007	20/05/2007	1 467,790	1 259,933	207,725	0,132	0,000	291 / 285	174,250	
	21/05/2007	27/05/2007	935,945	752,985	179,900	3,060	0,000	284 / 278	174,250	
	28/05/2007	03/06/2007	707,685	566,135	141,550	0,000	0,000	277 / 271	174,250	
	04/06/2007	10/06/2007	704,850	704,845	0,000	0,005	0,000	270 / 264	174,250	
	11/06/2007	17/06/2007	619,200	497,575	121,600	0,025	0,000	263 / 257	174,250	
	18/06/2007	24/06/2007	771,625	443,625	220,000	86,000	22,000	256 / 250	196,250	
	25/06/2007	01/07/2007	321,500	181,500	140,000	0,000	0,000	249 / 243	196,250	
	02/07/2007	08/07/2007	204,050	144,050	60,000	0,000	0,000	242 / 236	196,250	
	09/07/2007	15/07/2007	131,000	130,975	0,000	0,025	0,000	235 / 229	196,250	
	16/07/2007	22/07/2007	217,500	217,475	0,000	0,025	0,000	228 / 222	196,250	
	23/07/2007	29/07/2007	63,000	43,000	0,000	0,000	20,000	221 / 215	216,250	
	30/07/2007	05/08/2007	105,000	67,000	0,000	0,000	38,000	214 / 208	254,250	
	06/08/2007	12/08/2007	66,000	66,000	0,000	0,000	0,000	207 / 201	254,250	
	13/08/2007	15/08/2007	42,000	0,000	0,000	0,100	41,900	200 / 198	296,150	
Total			23 219,495	20 785,870	1 898,205	239,270				

Pyramide de Beurre sale Sous Contrat

Règlement : CE n° 2771/1999

Campagne 07/08

Exprimées en tonne - Arrêtée au 29/02/2008

Semaine d'entrée		Quantités					Situation Contractuelle	
du	au	Entrée	Sortie SC	Sortie HC	Refusé	Résiduel	Nb jours	Cumul résiduel
01/03/2007	04/03/2007	0,000	0,000	0,000	0,000	0,000	365 / 362	0,000
05/03/2007	11/03/2007	0,000	0,000	0,000	0,000	0,000	361 / 355	0,000
12/03/2007	18/03/2007	0,000	0,000	0,000	0,000	0,000	354 / 348	0,000
19/03/2007	25/03/2007	0,000	0,000	0,000	0,000	0,000	347 / 341	0,000
26/03/2007	01/04/2007	1,440	1,440	0,000	0,000	0,000	340 / 334	0,000
02/04/2007	08/04/2007	2,400	2,400	0,000	0,000	0,000	333 / 327	0,000
09/04/2007	15/04/2007	1,440	1,440	0,000	0,000	0,000	326 / 320	0,000
16/04/2007	22/04/2007	2,400	2,400	0,000	0,000	0,000	319 / 313	0,000
23/04/2007	29/04/2007	2,480	2,480	0,000	0,000	0,000	312 / 306	0,000
30/04/2007	06/05/2007	22,880	22,880	0,000	0,000	0,000	305 / 299	0,000
07/05/2007	13/05/2007	161,425	110,500	30,925	20,000	0,000	298 / 292	0,000
14/05/2007	20/05/2007	20,000	20,000	0,000	0,000	0,000	291 / 285	0,000
21/05/2007	27/05/2007	1,440	1,440	0,000	0,000	0,000	284 / 278	0,000
28/05/2007	03/06/2007	101,370	101,360	0,000	0,010	0,000	277 / 271	0,000
04/06/2007	10/06/2007	140,000	140,000	0,000	0,000	0,000	270 / 264	0,000
11/06/2007	17/06/2007	279,925	279,925	0,000	0,000	0,000	263 / 257	0,000
18/06/2007	24/06/2007	160,000	160,000	0,000	0,000	0,000	256 / 250	0,000
25/06/2007	01/07/2007	20,000	20,000	0,000	0,000	0,000	249 / 243	0,000
02/07/2007	08/07/2007	200,000	180,000	0,000	20,000	0,000	242 / 236	0,000
09/07/2007	15/07/2007	180,000	180,000	0,000	0,000	0,000	235 / 229	0,000
16/07/2007	22/07/2007	240,000	60,000	0,000	0,000	180,000	228 / 222	180,000
23/07/2007	29/07/2007	140,000	0,000	0,000	0,000	140,000	221 / 215	320,000
30/07/2007	05/08/2007	94,850	0,000	0,000	0,000	94,850	214 / 208	414,850
06/08/2007	12/08/2007	0,000	0,000	0,000	0,000	0,000	207 / 201	414,850
13/08/2007	15/08/2007	0,000	0,000	0,000	0,000	0,000	200 / 198	414,850
Total		1 772,050	1 286,265	30,925	40,010			

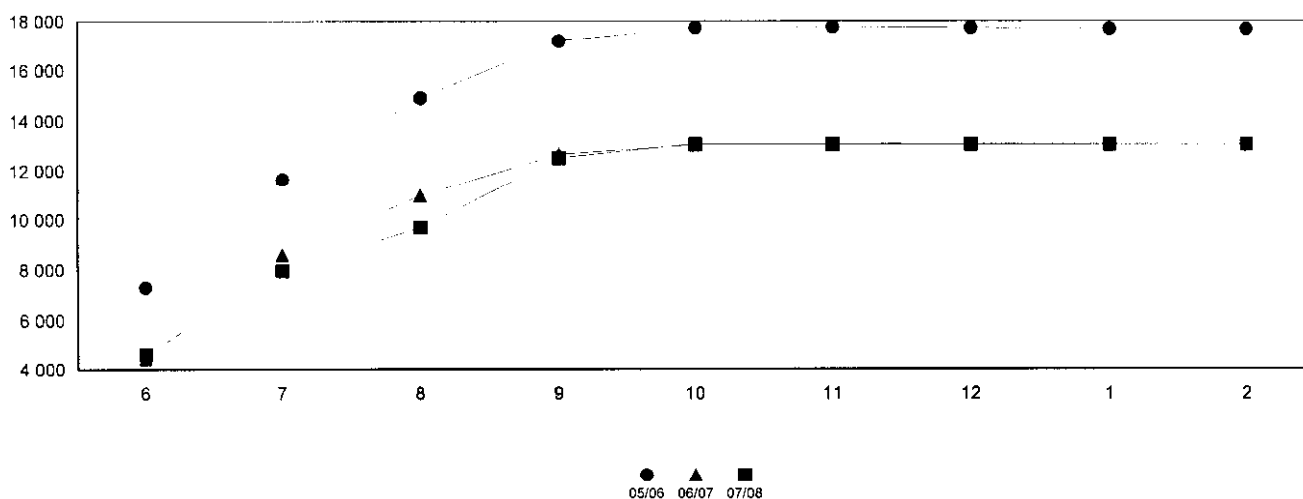
Mois n° 2

du 01/2/2008

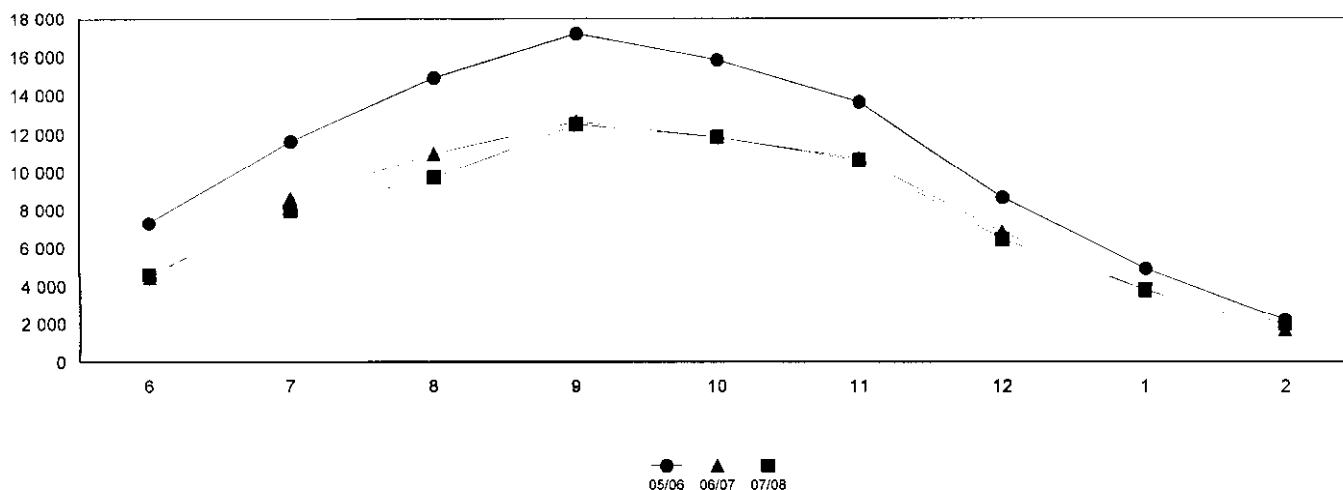
au 29/2/2008

	Beaufort	Comté	Emmental	Gruyère	07/08	06/07	%
MOUVEMENTS DU MOIS							
a.entrées						-0,005	
b.sorties hors contrat							
c.refus	0,085	0,518	1,208	1,325	3,136	0,521	
d.sorties sous contrat	326,776	1 339,418	16,795	143,941	1 826,930	2 098,531	
e.total (e=a-b-c-d)	-326,861	-1 339,936	-18,003	-145,266	-1 830,066	-2 099,057	-13
CUMULS DE LA CAMPAGNE							
f.entrées (*)	1 955,260	8 655,306	1 478,183	1 086,009	13 174,758	13 062,596	1
g.sorties hors contrat		20,842	79,996	0,003	100,841	14,218	
h.refus	0,085	17,168	14,128	8,488	39,869	31,584	
i. sous contrat (i=f-g-h)	1 955,175	8 617,296	1 384,059	1 077,518	13 034,048	13 016,794	0
j.sorties sous contrat	1 642,011	7 035,107	1 384,059	1 007,818	11 068,995	11 356,318	
k.stocks (k=i-j)	313,164	1 582,189		69,700	1 965,053	1 660,476	18
l.nombre de stockeurs	14	20	4	4	39	43	

QUANTITES SOUS CONTRAT



QUANTITES EN STOCK





Règlement : CE n° 587/2007

Campagne 07/08

Exprimées en tonne - Arrêtée au 29/02/2008

Pyramide de Beaufort Sous Contrat

Semaine d'entrée		Quantités						Situation Contractuelle	
du	au	Entrée	Sortie SC	Sortie HC	Refusé	Résiduel	Nb jours	Cumul résiduel	
01/06/2007	03/06/2007	426,130	426,087	0,000	0,043	0,000	273 / 271	0,000	
04/06/2007	10/06/2007	106,058	106,058	0,000	0,000	0,000	270 / 264	0,000	
11/06/2007	17/06/2007	81,227	81,185	0,000	0,042	0,000	263 / 257	0,000	
18/06/2007	24/06/2007	129,727	129,727	0,000	0,000	0,000	256 / 250	0,000	
25/06/2007	01/07/2007	111,281	111,281	0,000	0,000	0,000	249 / 243	0,000	
02/07/2007	08/07/2007	68,830	68,830	0,000	0,000	0,000	242 / 236	0,000	
09/07/2007	15/07/2007	110,446	110,446	0,000	0,000	0,000	235 / 229	0,000	
16/07/2007	22/07/2007	76,175	76,175	0,000	0,000	0,000	228 / 222	0,000	
23/07/2007	29/07/2007	51,385	51,385	0,000	0,000	0,000	221 / 215	0,000	
30/07/2007	05/08/2007	154,367	154,367	0,000	0,000	0,000	214 / 208	0,000	
06/08/2007	12/08/2007	60,865	60,865	0,000	0,000	0,000	207 / 201	0,000	
13/08/2007	19/08/2007	70,578	70,578	0,000	0,000	0,000	200 / 194	0,000	
20/08/2007	26/08/2007	87,246	70,394	0,000	0,000	16,852	193 / 187	16,852	
27/08/2007	02/09/2007	41,567	6,420	0,000	0,000	35,147	186 / 180	51,999	
03/09/2007	09/09/2007	128,843	50,096	0,000	0,000	78,747	179 / 173	130,746	
10/09/2007	16/09/2007	44,527	7,539	0,000	0,000	36,988	172 / 166	167,734	
17/09/2007	23/09/2007	67,415	33,739	0,000	0,000	33,676	165 / 159	201,410	
24/09/2007	30/09/2007	138,593	26,839	0,000	0,000	111,754	158 / 152	313,164	
Total		1 955,260	1 642,011	0,000	0,085				

Pyramide de Comte Sous Contrat

Règlement : CE n° 587/2007

Campagne 07/08

Exprimées en tonne - Arrêtée au 29/02/2008

Semaine d'entrée		Quantités						Situation Contractuelle	
du	au	Entrée	Sortie SC	Sortie HC	Refusé	Résiduel	Nb jours	Cumul résiduel	
01/06/2007	03/06/2007	1 013,875	1 007,118	6,269	0,488	0,000	273 / 271	0,000	
04/06/2007	10/06/2007	679,056	678,535	0,000	0,521	0,000	270 / 264	0,000	
11/06/2007	17/06/2007	716,519	701,371	14,533	0,615	0,000	263 / 257	0,000	
18/06/2007	24/06/2007	709,657	707,819	0,000	1,838	0,000	256 / 250	0,000	
25/06/2007	01/07/2007	834,558	784,098	0,000	0,340	50,120	249 / 243	50,120	
02/07/2007	08/07/2007	209,943	209,318	0,000	0,625	0,000	242 / 236	50,120	
09/07/2007	15/07/2007	388,930	380,797	0,040	8,093	0,000	235 / 229	50,120	
16/07/2007	22/07/2007	776,489	776,094	0,000	0,395	0,000	228 / 222	50,120	
23/07/2007	29/07/2007	500,638	499,519	0,000	1,119	0,000	221 / 215	50,120	
30/07/2007	05/08/2007	161,183	161,183	0,000	0,000	0,000	214 / 208	50,120	
06/08/2007	12/08/2007	357,847	345,032	0,000	0,247	12,568	207 / 201	62,688	
13/08/2007	19/08/2007	302,138	291,634	0,000	0,114	10,390	200 / 194	73,078	
20/08/2007	26/08/2007	556,328	219,487	0,000	0,265	336,576	193 / 187	409,654	
27/08/2007	02/09/2007	286,320	134,159	0,000	0,162	151,999	186 / 180	561,653	
03/09/2007	09/09/2007	248,876	12,915	0,000	1,029	234,932	179 / 173	796,585	
10/09/2007	16/09/2007	86,706	8,307	0,000	0,081	78,318	172 / 166	874,903	
17/09/2007	23/09/2007	551,767	60,676	0,000	1,236	489,855	165 / 159	1 364,758	
24/09/2007	30/09/2007	274,476	57,045	0,000	0,000	217,431	158 / 152	1 582,189	
Total		8 655,306	7 035,107	20,842	17,168				



OFFICE NATIONAL INTERPROFESSIONNEL DE L'ELEVAGE ET DE SES PRODUCTIONS
 Siège : 12 RUE ROL-TANGUY 93555 MONTREUIL S/BOIS CEDEX
 Tél : 01.73.30.30.00 Fax : 01.73.30.30.30
 Correspondance : TSA 30003 93555 MONTREUIL S/BOIS CEDEX
 Tél : 01.73.30.29.41 Fax : 01.73.30.30.48

CRSD00001R

Pyramide de Emental Sous Contrat

Règlement : CE n° 587/2007

Campagne 07/08

Exprimées en tonne - Arrêtée au 29/02/2008

Semaine d'entrée		Quantités					Situation Contractuelle	
du	au	Entrée	Sortie SC	Sortie HC	Refusé	Résiduel	Nb jours	Cumul résiduel
01/06/2007	03/06/2007	577,015	497,019	79,996	0,000	0,000	273 / 271	0,000
04/06/2007	10/06/2007	57,600	57,600	0,000	0,000	0,000	270 / 264	0,000
11/06/2007	17/06/2007	28,800	28,800	0,000	0,000	0,000	263 / 257	0,000
18/06/2007	24/06/2007	216,382	216,302	0,000	0,080	0,000	256 / 250	0,000
25/06/2007	01/07/2007	28,800	28,800	0,000	0,000	0,000	249 / 243	0,000
02/07/2007	08/07/2007	49,236	48,763	0,000	0,473	0,000	242 / 236	0,000
09/07/2007	15/07/2007	41,208	39,853	0,000	1,355	0,000	235 / 229	0,000
16/07/2007	22/07/2007	51,897	49,849	0,000	2,048	0,000	228 / 222	0,000
23/07/2007	29/07/2007	35,616	35,379	0,000	0,237	0,000	221 / 215	0,000
30/07/2007	05/08/2007	47,240	47,005	0,000	0,235	0,000	214 / 208	0,000
06/08/2007	12/08/2007	21,990	21,754	0,000	0,236	0,000	207 / 201	0,000
13/08/2007	19/08/2007	55,352	54,085	0,000	1,267	0,000	200 / 194	0,000
20/08/2007	26/08/2007	16,766	16,287	0,000	0,479	0,000	193 / 187	0,000
27/08/2007	02/09/2007	52,625	51,507	0,000	1,118	0,000	186 / 180	0,000
03/09/2007	09/09/2007	45,140	44,256	0,000	0,884	0,000	179 / 173	0,000
10/09/2007	16/09/2007	45,870	44,419	0,000	1,451	0,000	172 / 166	0,000
17/09/2007	23/09/2007	46,717	45,319	0,000	1,398	0,000	165 / 159	0,000
24/09/2007	30/09/2007	59,929	57,062	0,000	2,867	0,000	158 / 152	0,000
Total		1 478,183	1 384,059	79,996	14,128	0,000		0,000

Règlement : CE n° 587/2007

Campagne 07/08

Exprimées en tonne - Arrêtée au 29/02/2008

Pyramide de Gruyere Sous Contrat

Semaine d'entrée		Quantités					Situation Contractuelle	
du	au	Entrée	Sortie SC	Sortie HC	Refusé	Résiduel	Nb jours	Cumul résiduel
01/06/2007	03/06/2007	31,038	31,038	0,000	0,000	0,000	273 / 271	0,000
04/06/2007	10/06/2007	75,969	75,794	0,000	0,175	0,000	270 / 264	0,000
11/06/2007	17/06/2007	37,116	37,029	0,000	0,087	0,000	263 / 257	0,000
18/06/2007	24/06/2007	69,118	69,118	0,000	0,000	0,000	256 / 250	0,000
25/06/2007	01/07/2007	51,476	51,084	0,000	0,392	0,000	249 / 243	0,000
02/07/2007	08/07/2007	38,887	38,799	0,000	0,088	0,000	242 / 236	0,000
09/07/2007	15/07/2007	39,121	38,989	0,000	0,132	0,000	235 / 229	0,000
16/07/2007	22/07/2007	116,131	115,901	0,000	0,230	0,000	228 / 222	0,000
23/07/2007	29/07/2007	36,851	36,851	0,000	0,000	0,000	221 / 215	0,000
30/07/2007	05/08/2007	30,225	30,225	0,000	0,000	0,000	214 / 208	0,000
06/08/2007	12/08/2007	31,989	31,986	0,003	0,000	0,000	207 / 201	0,000
13/08/2007	19/08/2007	196,842	196,842	0,000	0,000	0,000	200 / 194	0,000
20/08/2007	26/08/2007	47,745	47,745	0,000	0,000	0,000	193 / 187	0,000
27/08/2007	02/09/2007	99,627	32,014	0,000	0,000	67,613	186 / 180	67,613
03/09/2007	09/09/2007	39,060	39,016	0,000	0,044	0,000	179 / 173	67,613
10/09/2007	16/09/2007	29,079	29,079	0,000	0,000	0,000	172 / 166	67,613
17/09/2007	23/09/2007	37,162	37,162	0,000	0,000	0,000	165 / 159	67,613
24/09/2007	30/09/2007	78,573	69,146	0,000	7,340	2,087	158 / 152	69,700
Total		1 086,009	1 007,818	0,003	8,488			