

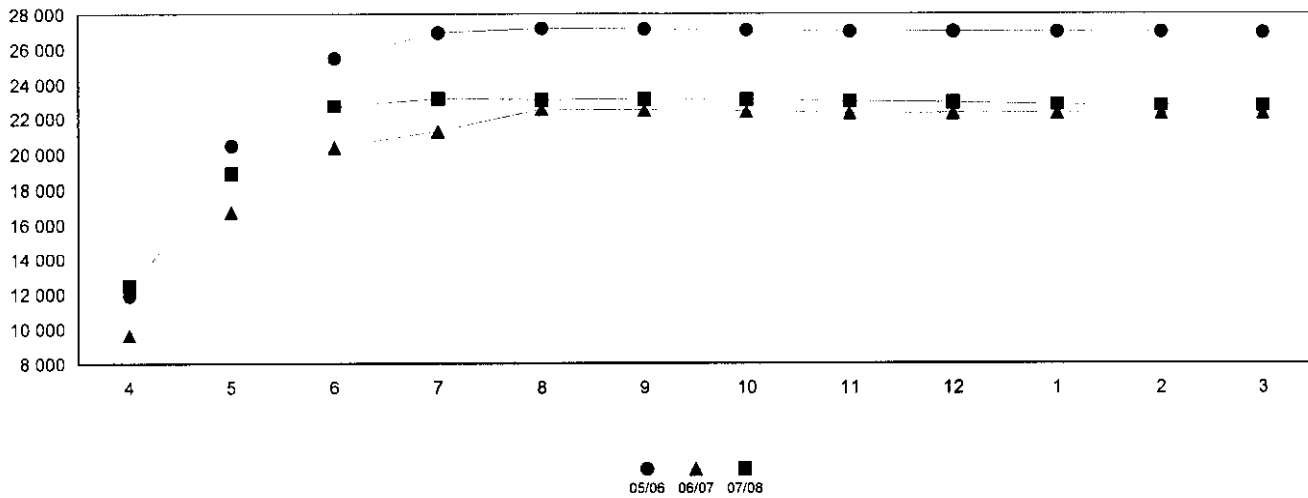


STOCKAGES PRIVÉS DE BEURRE SOUS CONTRAT (Quantités exprimées en tonne)

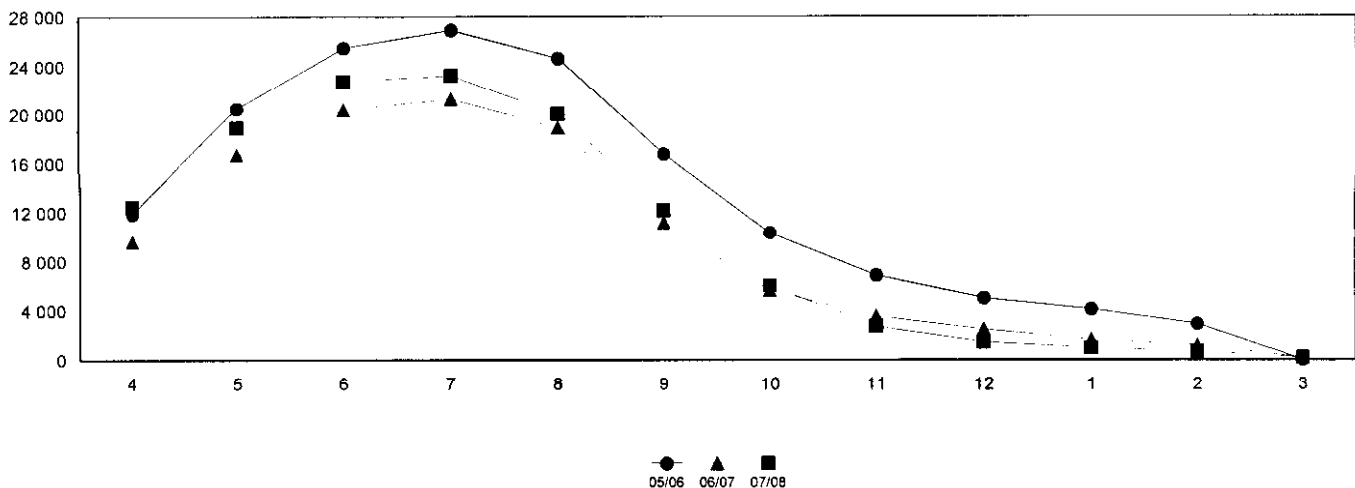
Mois n° 3 du 01/3/2008 au 31/3/2008

	BEURRE	CREME	07/08	06/07	%
MOUVEMENTS DU MOIS					
a.entrées					
b.sorties hors contrat	22,000		22,000		
c.refus	0,048		0,048		
d.sorties sous contrat	488,747		488,747	1 001,570	
e.total (e=a-b-c-d)	-510,795		-510,795	-1 001,570	-1
CUMULS DE LA CAMPAGNE					
f.entrées (*)	24 991,545		24 991,545	23 141,940	8
g.sorties hors contrat	1 951,130		1 951,130	277,875	
h.refus	279,328		279,328	554,184	
i. sous contrat (i=f-g-h)	22 761,087		22 761,087	22 309,881	2
j.sorties sous contrat	22 560,882		22 560,882	22 108,019	
k.stocks (k=i-j)	200,205		200,205	201,862	-1
l.nombre de stockeurs			28	30	
(*) dont beurre originaire des autres Etats membres			2 580,60	1 733	

QUANTITES SOUS CONTRAT



QUANTITES EN STOCK





Pyramide de Beurre Sous Contrat

Règlement : CE n° 2771/1999

Campagne 07/08

Exprimées en tonne - Arrêtée au 31/03/2008

Semaine d'entrée		Quantités					Situation Contractuelle	
du	au	Entrée	Sortie SC	Sortie HC	Refusé	Résiduel	Nb jours	Cumul résiduel
01/03/2007	04/03/2007	4 512,725	4 380,401	87,575	44,749	0,000	396 / 393	0,000
05/03/2007	11/03/2007	949,100	860,847	88,000	0,253	0,000	392 / 386	0,000
12/03/2007	18/03/2007	1 008,540	991,695	0,000	16,845	0,000	385 / 379	0,000
19/03/2007	25/03/2007	1 070,985	974,237	55,240	41,508	0,000	378 / 372	0,000
26/03/2007	01/04/2007	1 016,970	936,495	53,840	25,555	1,080	371 / 365	1,080
02/04/2007	08/04/2007	887,655	822,734	64,775	0,146	0,000	364 / 358	1,080
09/04/2007	15/04/2007	1 589,315	1 521,970	51,200	16,145	0,000	357 / 351	1,080
16/04/2007	22/04/2007	1 005,425	982,814	22,000	0,611	0,000	350 / 344	1,080
23/04/2007	29/04/2007	1 281,985	1 175,775	102,800	3,410	0,000	343 / 337	1,080
30/04/2007	06/05/2007	1 696,950	1 612,422	84,000	0,528	0,000	336 / 330	1,080
07/05/2007	13/05/2007	1 842,700	1 503,279	240,000	0,196	0,000	329 / 323	1,080
14/05/2007	20/05/2007	1 467,790	1 259,933	207,725	0,132	0,000	322 / 316	1,00,305
21/05/2007	27/05/2007	935,945	752,985	179,900	3,060	0,000	315 / 309	1,00,305
28/05/2007	03/06/2007	707,685	566,135	141,550	0,000	0,000	308 / 302	1,00,305
04/06/2007	10/06/2007	704,850	704,845	0,000	0,005	0,000	301 / 295	1,00,305
11/06/2007	17/06/2007	619,200	497,575	121,600	0,025	0,000	294 / 288	1,00,305
18/06/2007	24/06/2007	771,625	465,625	220,000	86,000	0,000	287 / 281	1,00,305
25/06/2007	01/07/2007	321,500	181,500	140,000	0,000	0,000	280 / 274	1,00,305
02/07/2007	08/07/2007	204,050	144,050	60,000	0,000	0,000	273 / 267	1,00,305
09/07/2007	15/07/2007	131,000	130,975	0,000	0,025	0,000	266 / 260	1,00,305
16/07/2007	22/07/2007	217,500	217,475	0,000	0,025	0,000	259 / 253	1,00,305
23/07/2007	29/07/2007	63,000	43,000	0,000	0,000	20,000	252 / 246	120,305
30/07/2007	05/08/2007	105,000	67,000	0,000	0,000	38,000	245 / 239	158,305
06/08/2007	12/08/2007	66,000	66,000	0,000	0,000	0,000	238 / 232	158,305
13/08/2007	15/08/2007	42,000	0,000	0,000	0,100	41,900	231 / 229	200,205
Total		23 219,495	20 859,767	1 920,205	239,318			



CRSD00001R

Règlement : CE n° 2771/1999

Campagne 07/08

Exprimées en tonne - Arrêtée au 31/03/2008

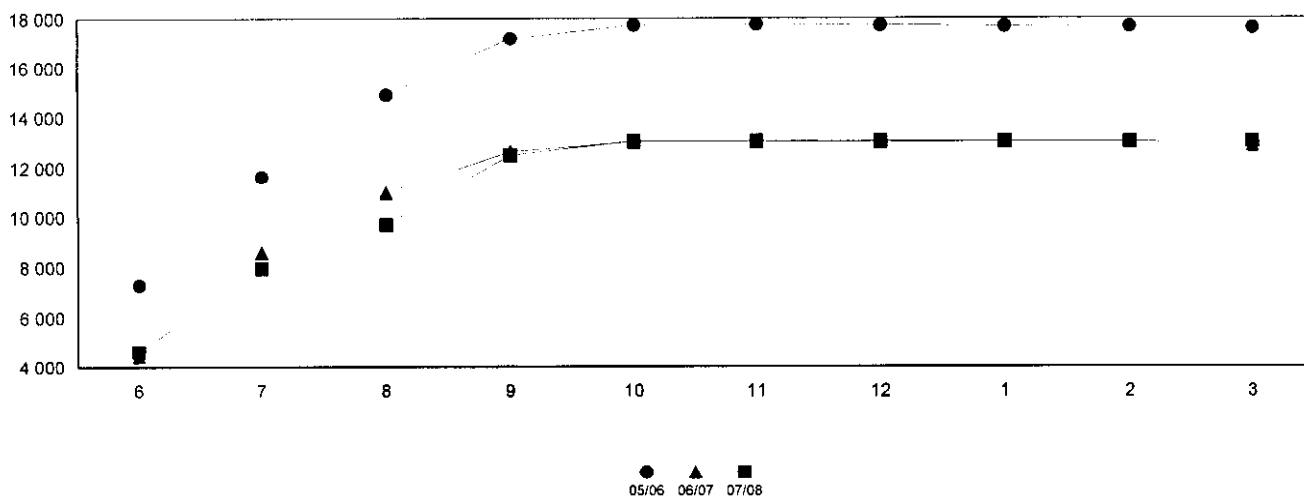
Pyramide de Beurre sale Sous Contrat

Semaine d'entrée		Quantités					Situation Contractuelle	
du	au	Entrée	Sortie SC	Sortie HC	Refusé	Résiduel	Nb jours	Carnul résiduel
01/03/2007	04/03/2007	0,000	0,000	0,000	0,000	0,000	396 / 393	0,000
05/03/2007	11/03/2007	0,000	0,000	0,000	0,000	0,000	392 / 386	0,000
12/03/2007	18/03/2007	0,000	0,000	0,000	0,000	0,000	385 / 379	0,000
19/03/2007	25/03/2007	0,000	0,000	0,000	0,000	0,000	378 / 372	0,000
26/03/2007	01/04/2007	1,440	1,440	0,000	0,000	0,000	371 / 365	0,000
02/04/2007	08/04/2007	2,400	2,400	0,000	0,000	0,000	364 / 358	0,000
09/04/2007	15/04/2007	1,440	1,440	0,000	0,000	0,000	357 / 351	0,000
16/04/2007	22/04/2007	2,400	2,400	0,000	0,000	0,000	350 / 344	0,000
23/04/2007	29/04/2007	2,480	2,480	0,000	0,000	0,000	343 / 337	0,000
30/04/2007	06/05/2007	22,880	22,880	0,000	0,000	0,000	336 / 330	0,000
07/05/2007	13/05/2007	161,425	110,500	30,925	20,000	0,000	329 / 323	0,000
14/05/2007	20/05/2007	20,000	20,000	0,000	0,000	0,000	322 / 316	0,000
21/05/2007	27/05/2007	1,440	1,440	0,000	0,000	0,000	315 / 309	0,000
28/05/2007	03/06/2007	101,370	101,360	0,000	0,010	0,000	308 / 302	0,000
04/06/2007	10/06/2007	140,000	140,000	0,000	0,000	0,000	301 / 295	0,000
11/06/2007	17/06/2007	279,925	279,925	0,000	0,000	0,000	294 / 288	0,000
18/06/2007	24/06/2007	160,000	160,000	0,000	0,000	0,000	287 / 281	0,000
25/06/2007	01/07/2007	20,000	20,000	0,000	0,000	0,000	280 / 274	0,000
02/07/2007	08/07/2007	200,000	180,000	0,000	20,000	0,000	273 / 267	0,000
09/07/2007	15/07/2007	180,000	180,000	0,000	0,000	0,000	266 / 260	0,000
16/07/2007	22/07/2007	240,000	240,000	0,000	0,000	0,000	259 / 253	0,000
23/07/2007	29/07/2007	140,000	140,000	0,000	0,000	0,000	252 / 246	0,000
30/07/2007	05/08/2007	94,850	94,850	0,000	0,000	0,000	245 / 239	0,000
06/08/2007	12/08/2007	0,000	0,000	0,000	0,000	0,000	238 / 232	0,000
13/08/2007	15/08/2007	0,000	0,000	0,000	0,000	0,000	231 / 229	0,000
Total		1 772,050	1 701,115	30,925	40,010			

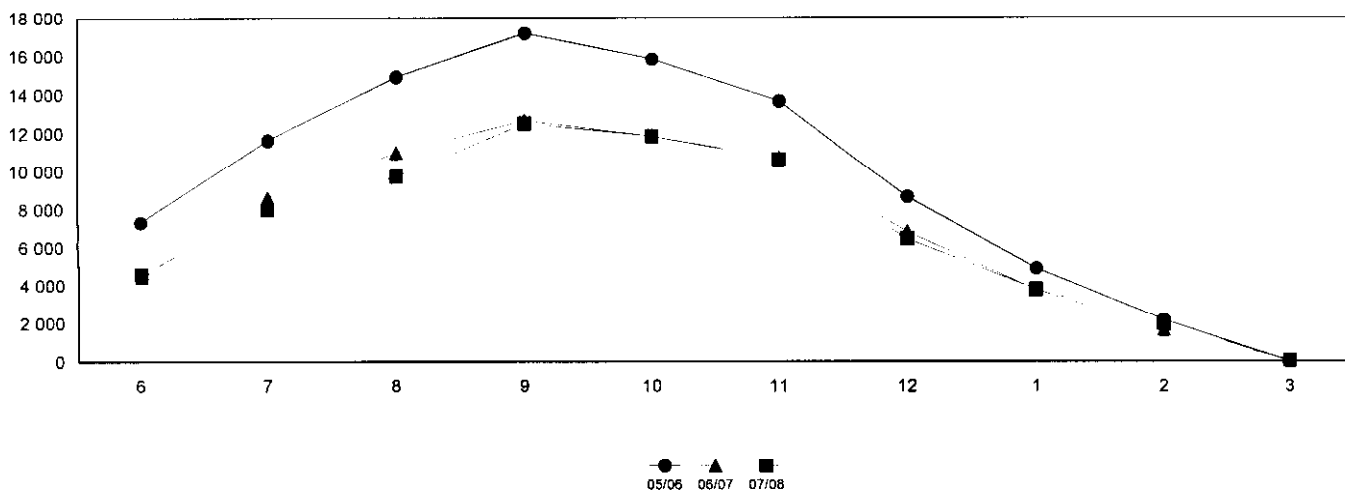
Mois n° 3 du 01/3/2008 au 31/3/2008

	Beaufort	Comté	Emmental	Gruyère	07/08	06/07	%
MOUVEMENTS DU MOIS							
a.entrées							
b.sorties hors contrat							
c.refus		0,759		4,283	5,042	148,700	
d.sorties sous contrat	307,564	1 541,623		65,417	1 914,604	1 449,540	
e.total (e=a-b-c-d)	-307,564	-1 542,382		-69,700	-1 919,646	-1 598,240	20
CUMULS DE LA CAMPAGNE							
f.entrées (*)	1 955,260	8 655,306	1 478,183	1 086,009	13 174,758	13 062,596	1
g.sorties hors contrat		20,842	79,996	0,003	100,841	14,218	
h.refus	0,085	17,927	14,128	12,771	44,911	180,284	
i. sous contrat (i=f-g-h)	1 955,175	8 616,537	1 384,059	1 073,235	13 029,006	12 868,094	1
j.sorties sous contrat	1 949,575	8 576,730	1 384,059	1 073,235	12 983,599	12 805,858	
k.stocks (k=i-j)	5,600	39,807			45,407	62,236	-27
l.nombre de stockeurs	14	20	4	4	39	43	

QUANTITES SOUS CONTRAT



QUANTITES EN STOCK





OFFICE DE L'ÉLEVAGE

OFFICE NATIONAL INTERPROFESSIONNEL DE L'ÉLEVAGE ET DE SES PRODUCTIONS
 Siège : 12 RUE ROU-L'YANGUY 93555 MONTREUIL S/BOIS CEDEX
 Tél : 01.73.30.30.00 Fax : 01.73.30.30.30
 Correspondance : TSA 30003 93555 MONTREUIL S/BOIS CEDEX
 Tél : 01.73.30.29.41 Fax : 01.73.30.30.48

CRSD00001R

Pyramide de Beaufort Sous Contrat

Règlement : CE n° 587/2007

Campagne 07/08

Exprimées en tonne - Arrêtée au 31/03/2008

Semaine d'entrée		Quantités					Situation Contractuelle	
du	au	Entrée	Sortie SC	Sortie HC	Refusé	Résiduel	Nb jours	Cumul résiduel
01/06/2007	03/06/2007	426,130	426,087	0,000	0,043	0,000	304 / 302	0,000
04/06/2007	10/06/2007	106,058	106,058	0,000	0,000	0,000	301 / 295	0,000
11/06/2007	17/06/2007	81,227	81,185	0,000	0,042	0,000	294 / 288	0,000
18/06/2007	24/06/2007	129,727	129,727	0,000	0,000	0,000	287 / 281	0,000
25/06/2007	01/07/2007	111,281	111,281	0,000	0,000	0,000	280 / 274	0,000
02/07/2007	08/07/2007	68,830	68,830	0,000	0,000	0,000	273 / 267	0,000
09/07/2007	15/07/2007	110,446	110,446	0,000	0,000	0,000	266 / 260	0,000
16/07/2007	22/07/2007	76,175	76,175	0,000	0,000	0,000	259 / 253	0,000
23/07/2007	29/07/2007	51,385	51,385	0,000	0,000	0,000	252 / 246	0,000
30/07/2007	05/08/2007	154,367	154,367	0,000	0,000	0,000	245 / 239	0,000
06/08/2007	12/08/2007	60,865	60,865	0,000	0,000	0,000	238 / 232	0,000
13/08/2007	19/08/2007	70,578	70,578	0,000	0,000	0,000	231 / 225	0,000
20/08/2007	26/08/2007	87,246	87,246	0,000	0,000	0,000	224 / 218	0,000
27/08/2007	02/09/2007	41,567	41,567	0,000	0,000	0,000	217 / 211	0,000
03/09/2007	09/09/2007	128,843	128,843	0,000	0,000	0,000	210 / 204	0,000
10/09/2007	16/09/2007	44,527	44,527	0,000	0,000	0,000	203 / 197	0,000
17/09/2007	23/09/2007	67,415	67,415	0,000	0,000	0,000	196 / 190	0,000
24/09/2007	30/09/2007	138,593	132,993	0,000	0,000	0,000	189 / 183	0,000
Total		1 955,260	1 949,575	0,000	0,085	5,600		5,600

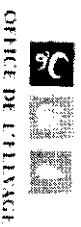
Pyramide de Comte Sous Contrat

Règlement : CE n° 587/2007

Campagne 07/08

Exprimées en tonne - Arrêtée au 31/03/2008

Semaine d'entrée		Quantités					Situation Contractuelle	
du	au	Entrée	Sortie SC	Sortie HC	Refusé	Résiduel	Nb jours	Cumul résiduel
01/06/2007	03/06/2007	1 013,875	1 007,118	6,269	0,488	0,000	304 / 302	0,000
04/06/2007	10/06/2007	679,056	678,083	0,000	0,973	0,000	301 / 295	0,000
11/06/2007	17/06/2007	716,519	701,371	14,533	0,615	0,000	294 / 288	0,000
18/06/2007	24/06/2007	709,657	707,819	0,000	1,838	0,000	287 / 281	0,000
25/06/2007	01/07/2007	834,558	834,218	0,000	0,340	0,000	280 / 274	0,000
02/07/2007	08/07/2007	209,943	209,318	0,000	0,625	0,000	273 / 267	0,000
09/07/2007	15/07/2007	388,930	380,797	0,040	8,093	0,000	266 / 260	0,000
16/07/2007	22/07/2007	776,489	776,094	0,000	0,395	0,000	259 / 253	0,000
23/07/2007	29/07/2007	500,638	480,672	0,000	1,023	18,943	252 / 246	18,943
30/07/2007	05/08/2007	161,183	161,183	0,000	0,000	0,000	245 / 239	18,943
06/08/2007	12/08/2007	357,847	357,600	0,000	0,247	0,000	238 / 232	18,943
13/08/2007	19/08/2007	302,138	302,024	0,000	0,114	0,000	231 / 225	18,943
20/08/2007	26/08/2007	556,328	540,353	0,000	0,265	15,710	224 / 218	34,653
27/08/2007	02/09/2007	286,320	286,158	0,000	0,162	0,000	217 / 211	34,653
03/09/2007	09/09/2007	248,876	247,847	0,000	1,029	0,000	210 / 204	34,653
10/09/2007	16/09/2007	86,706	86,625	0,000	0,081	0,000	203 / 197	34,653
17/09/2007	23/09/2007	551,767	550,169	0,000	1,598	0,000	196 / 190	34,653
24/09/2007	30/09/2007	274,476	269,281	0,000	0,041	5,154	189 / 183	39,807
Total		8 655,306	8 576,730	20,842	17,927			



Règlement : CE n° 587/2007

Campagne 07/08

Exprimées en tonne - Arrêtée au 31/03/2008

Pyramide de Emental Sous Contrat

Semaine d'entrée		Quantités					Situation Contractuelle	
du	au	Entrée	Sortie SC	Sortie HC	Refusé	Résiduel	Nb jours	Cumul résiduel
01/06/2007	03/06/2007	577,015	497,019	79,996	0,000	0,000	304 / 302	0,000
04/06/2007	10/06/2007	57,600	57,600	0,000	0,000	0,000	301 / 295	0,000
11/06/2007	17/06/2007	28,800	28,800	0,000	0,000	0,000	294 / 288	0,000
18/06/2007	24/06/2007	216,382	216,302	0,000	0,080	0,000	287 / 281	0,000
25/06/2007	01/07/2007	28,800	28,800	0,000	0,000	0,000	280 / 274	0,000
02/07/2007	08/07/2007	49,236	48,763	0,000	0,473	0,000	273 / 267	0,000
09/07/2007	15/07/2007	41,208	39,853	0,000	1,355	0,000	266 / 260	0,000
16/07/2007	22/07/2007	51,897	49,849	0,000	2,048	0,000	259 / 253	0,000
23/07/2007	29/07/2007	35,616	35,379	0,000	0,237	0,000	252 / 246	0,000
30/07/2007	05/08/2007	47,240	47,005	0,000	0,235	0,000	245 / 239	0,000
06/08/2007	12/08/2007	21,990	21,754	0,000	0,236	0,000	238 / 232	0,000
13/08/2007	19/08/2007	55,352	54,085	0,000	1,267	0,000	231 / 225	0,000
20/08/2007	26/08/2007	16,766	16,287	0,000	0,479	0,000	224 / 218	0,000
27/08/2007	02/09/2007	52,625	51,507	0,000	1,118	0,000	217 / 211	0,000
03/09/2007	09/09/2007	45,140	44,256	0,000	0,884	0,000	210 / 204	0,000
10/09/2007	16/09/2007	45,870	44,419	0,000	1,451	0,000	203 / 197	0,000
17/09/2007	23/09/2007	46,717	45,319	0,000	1,398	0,000	196 / 190	0,000
24/09/2007	30/09/2007	59,929	57,062	0,000	2,867	0,000	189 / 183	0,000
Total		1 478,183	1 384,059	79,996	14,128	0,000		0,000

Pyramide de Gruyere Sous Contrat

Règlement : CE n° 587/2007

Campagne 07/08

Exprimées en tonne - Arrêtée au 31/03/2008

Semaine d'entrée	du	au	Quantités					Situation Contractuelle	
			Entrée	Sortie SC	Sortie HC	Refusé	Résiduel	Nb jours	Cumul résiduel
	01/06/2007	03/06/2007	31,038	31,038	0,000	0,000	0,000	304 / 302	0,000
	04/06/2007	10/06/2007	75,969	75,144	0,000	0,825	0,000	301 / 295	0,000
	11/06/2007	17/06/2007	37,116	37,029	0,000	0,087	0,000	294 / 288	0,000
	18/06/2007	24/06/2007	69,118	69,118	0,000	0,000	0,000	287 / 281	0,000
	25/06/2007	01/07/2007	51,476	50,778	0,000	0,698	0,000	280 / 274	0,000
	02/07/2007	08/07/2007	38,887	38,799	0,000	0,088	0,000	273 / 267	0,000
	09/07/2007	15/07/2007	39,121	38,753	0,000	0,368	0,000	266 / 260	0,000
	16/07/2007	22/07/2007	116,131	112,810	0,000	3,321	0,000	259 / 253	0,000
	23/07/2007	29/07/2007	36,851	36,851	0,000	0,000	0,000	252 / 246	0,000
	30/07/2007	05/08/2007	30,225	30,225	0,000	0,000	0,000	245 / 239	0,000
	06/08/2007	12/08/2007	31,989	31,986	0,003	0,000	0,000	238 / 232	0,000
	13/08/2007	19/08/2007	196,842	196,842	0,000	0,000	0,000	231 / 225	0,000
	20/08/2007	26/08/2007	47,745	47,745	0,000	0,000	0,000	224 / 218	0,000
	27/08/2007	02/09/2007	99,627	99,627	0,000	0,000	0,000	217 / 211	0,000
	03/09/2007	09/09/2007	39,060	39,016	0,000	0,044	0,000	210 / 204	0,000
	10/09/2007	16/09/2007	29,079	29,079	0,000	0,000	0,000	203 / 197	0,000
	17/09/2007	23/09/2007	37,162	37,162	0,000	0,000	0,000	196 / 190	0,000
	24/09/2007	30/09/2007	78,573	71,233	0,000	7,340	0,000	189 / 183	0,000
Total			1 086,009	1 073,235	0,003	12,771			



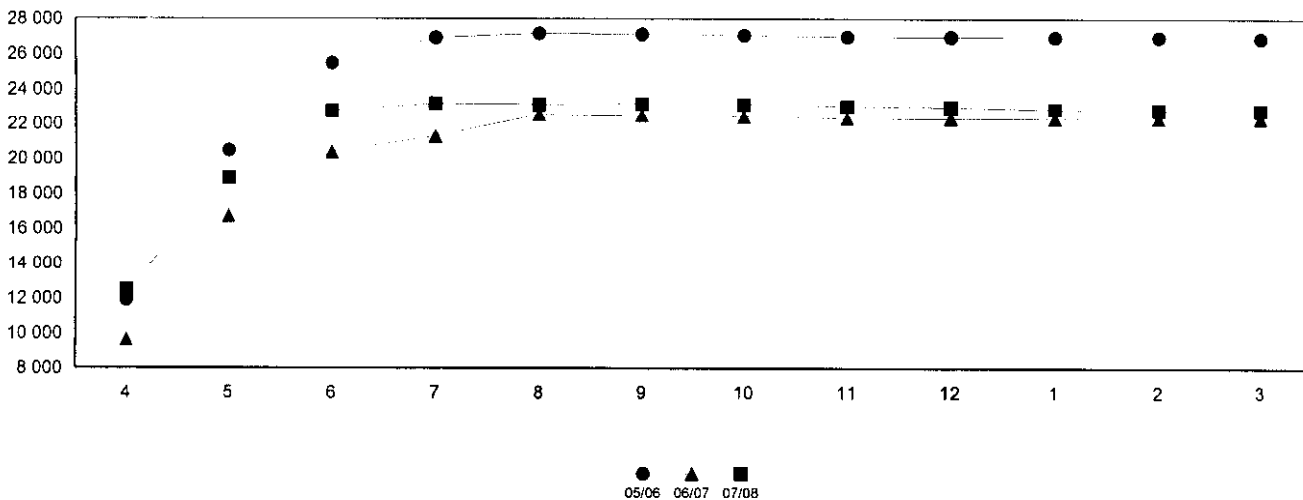
STOCKAGES PRIVÉS DE BEURRE SOUS CONTRAT

(Quantités exprimées en tonne)

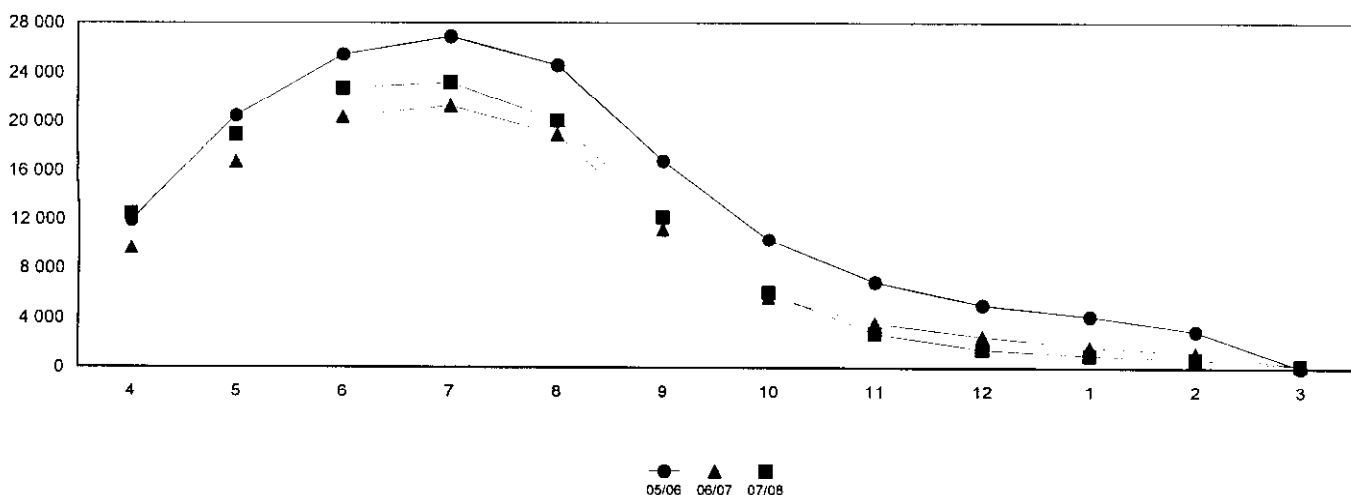
Mois n° 3 du 01/3/2008 au 31/3/2008

	BEURRE	CREME	07/08	06/07	%
MOUVEMENTS DU MOIS					
a.entrées					
b.sorties hors contrat	22,000		22,000		
c.refus	0,048		0,048		
d.sorties sous contrat	488,747		488,747	1 001,570	
e.total (e=a-b-c-d)	-510,795		-510,795	-1 001,570	-1
CUMULS DE LA CAMPAGNE					
f.entrées (*)	24 991,545		24 991,545	23 141,940	8
g.sorties hors contrat	1 951,130		1 951,130	277,875	
h.refus	279,328		279,328	554,184	
i. sous contrat (i=f-g-h)	22 761,087		22 761,087	22 309,881	2
j.sorties sous contrat	22 560,882		22 560,882	22 108,019	
k.stocks (k=i-j)	200,205		200,205	201,862	-1
l.nombre de stockeurs			28	30	
(*) dont beurre originaire des autres États membres			2 580,60	1 733	

QUANTITES SOUS CONTRAT



QUANTITES EN STOCK



Pyramide de Beurre Sous Contrat

Règlement : CE n° 105/2008

Campagne 08/09

Exprimées en tonne - Arrêtée au 31/03/2008

Semaine d'entrée		Quantités					Situation Contractuelle	
du	au	Entrée	Sortie SC	Sortie HC	Refusé	Résiduel	Nb jours	Cumul résiduel
01/03/2008	02/03/2008	6 371,950	0,000	0,000	0,000	6 371,950	30 / 29	6 371,950
03/03/2008	09/03/2008	2 006,175	0,000	0,000	0,000	2 006,175	28 / 22	8 378,125
10/03/2008	16/03/2008	1 950,085	0,000	0,000	0,000	1 950,085	21 / 15	10 328,210
17/03/2008	23/03/2008	1 361,010	0,000	0,000	0,000	1 361,010	14 / 8	11 689,220
24/03/2008	30/03/2008	527,045	0,000	0,000	0,000	527,045	7 / 1	12 216,265
31/03/2008	31/03/2008	88,000	0,000	0,000	0,000	88,000	0 / 0	12 304,265
Total		12 304,265	0,000	0,000	0,000			

Pyramide de Beurre sale Sous Contrat

Règlement : CE n° 105/2008

Campagne 08/09

Exprimées en tonne - Arrêtée au 31/03/2008

Semaine d'entrée		Quantités					Situation Contractuelle	
du	au	Entrée	Sortie SC	Sortie HC	Refusé	Résiduel	Nb jours	Cumul résiduel
01/03/2008	02/03/2008	113,000	0,000	0,000	0,000	113,000	30 / 29	113,000
03/03/2008	09/03/2008	24,000	0,000	0,000	0,000	24,000	28 / 22	137,000
10/03/2008	16/03/2008	24,000	0,000	0,000	0,000	24,000	21 / 15	161,000
17/03/2008	23/03/2008	12,000	0,000	0,000	0,000	12,000	14 / 8	173,000
24/03/2008	30/03/2008	0,000	0,000	0,000	0,000	0,000	7 / 1	173,000
31/03/2008	31/03/2008	0,000	0,000	0,000	0,000	0,000	0 / 0	173,000
Total		173,000	0,000	0,000	0,000	0,000		173,000