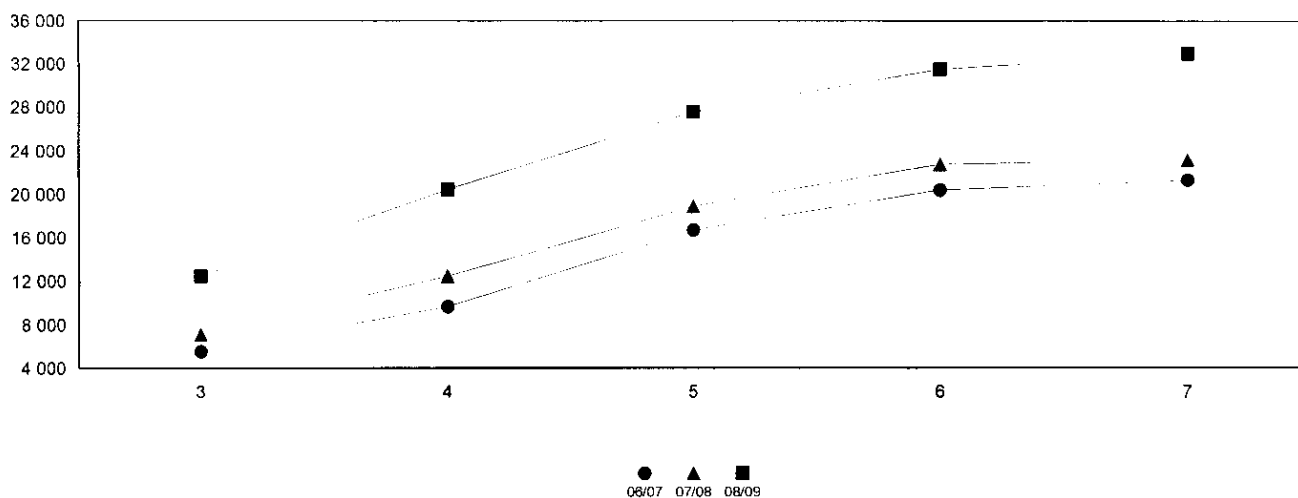


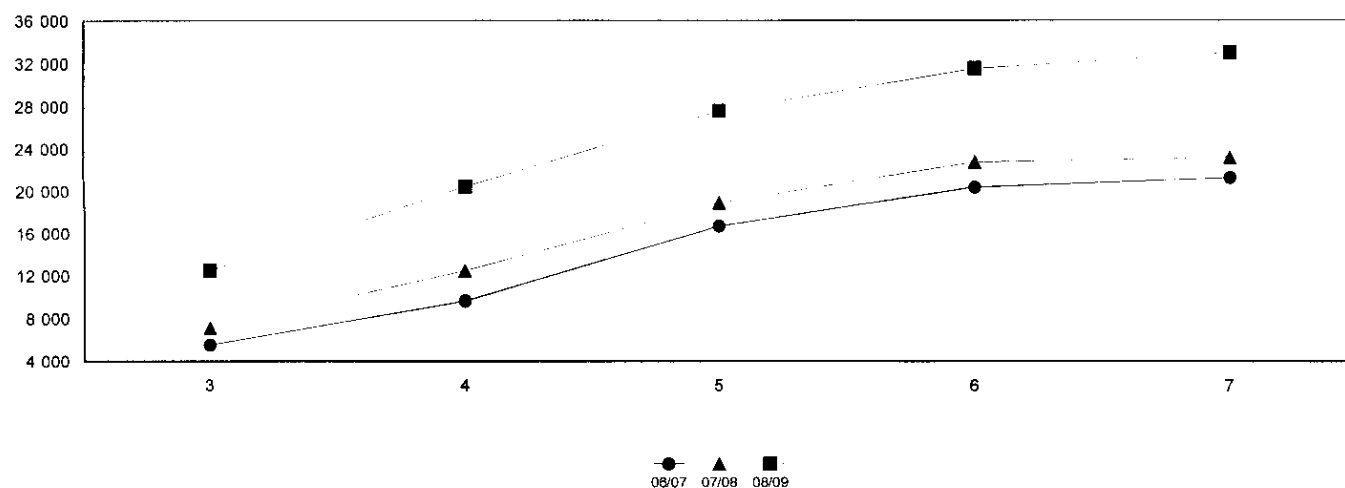
Mois n° 7 du 01/7/2008 au 31/7/2008

	BEURRE	CREME	08/09	07/08	%
MOUVEMENTS DU MOIS					
a.entrées	1 999,840		1 999,840	1 516,650	
b.sorties hors contrat	290,040		290,040	1 061,940	
c.refus	266,733		266,733	1,245	
d.sorties sous contrat					
e.total (e=a-b-c-d)	1 443,067		1 443,067	453,465	42
CUMULS DE LA CAMPAGNE					
f.entrées (*)	33 813,675		33 813,675	24 458,895	38
g.sorties hors contrat	439,685		439,685	1 246,475	
h.refus	398,193		398,193	23,570	
i. sous contrat (i=f-g-h)	32 975,797		32 975,797	23 188,850	42
j.sorties sous contrat					
k.stocks (k=i-j)	32 975,797		32 975,797	23 188,850	42
l.nombre de stockeurs			29	28	
(*) dont beurre originaire des autres Etats membres			2 165,75	2 581	

QUANTITES SOUS CONTRAT



QUANTITES EN STOCK





OFFICE NATIONAL INTERPROFESSIONNEL DE L'ELEVAGE ET DE SES PRODUCTIONS

OFFICE NATIONAL INTERPROFESSIONNEL DE L'ELEVAGE ET DE SES PRODUCTIONS
Siège : 12 RUE ROL-TANGUY 93555 MONTREUIL S/BOIS CEDEX
Tél : 01.73.30.30.00 Fax : 01.73.30.30.30
Correspondance : TSA 30003 93555 MONTREUIL S/BOIS CEDEX
Tél : 01.73.30.29.41 Fax : 01.73.30.30.48

CRSD00001R

Pyramide de Beurre Sous Contrat

Réglement : CE n° 105/2008

Campagne 08/09

Exprimées en tonne - Arrêtée au 31/07/2008

Semaine d'entrée		Quantités					Situation Contractuelle	
du	au	Entrée	Sortie SC	Sortie HC	Refusé	Résiduel	Nb jours	Cumul résiduel
01/03/2008	02/03/2008	6 305,310	0,000	5,000	82,365	6 217,945	152 / 151	6 217,945
03/03/2008	09/03/2008	2 072,015	0,000	66,000	7,649	1 998,366	150 / 144	8 216,311
10/03/2008	16/03/2008	2 126,545	0,000	19,360	48,824	2 058,361	143 / 137	10 274,672
17/03/2008	23/03/2008	1 899,785	0,000	44,000	21,025	1 834,760	136 / 130	12 109,432
24/03/2008	30/03/2008	1 670,445	0,000	9,000	8,443	1 653,002	129 / 123	13 762,434
31/03/2008	06/04/2008	1 574,350	0,000	0,000	0,025	1 574,325	122 / 116	15 336,759
07/04/2008	13/04/2008	1 411,730	0,000	23,000	0,111	1 388,619	115 / 109	16 725,378
14/04/2008	20/04/2008	1 850,525	0,000	91,000	44,096	1 715,429	108 / 102	18 440,807
21/04/2008	27/04/2008	1 715,745	0,000	20,075	20,068	1 675,602	101 / 95	20 116,409
28/04/2008	04/05/2008	2 069,320	0,000	0,150	123,410	1 945,760	94 / 88	22 062,169
05/05/2008	11/05/2008	1 820,210	0,000	0,000	0,071	1 820,139	87 / 81	23 882,308
12/05/2008	18/05/2008	1 199,825	0,000	0,100	22,106	1 177,619	80 / 74	25 059,927
19/05/2008	25/05/2008	1 425,695	0,000	0,000	0,000	1 425,695	73 / 67	26 485,622
26/05/2008	01/06/2008	1 312,550	0,000	0,000	20,000	1 292,550	66 / 60	27 778,172
02/06/2008	08/06/2008	879,515	0,000	0,000	0,000	879,515	59 / 53	28 657,687
09/06/2008	15/06/2008	721,125	0,000	42,000	0,000	679,125	52 / 46	29 336,812
16/06/2008	22/06/2008	519,830	0,000	60,000	0,000	459,830	45 / 39	29 796,642
23/06/2008	29/06/2008	267,875	0,000	0,000	0,000	267,875	38 / 32	30 064,517
30/06/2008	06/07/2008	309,200	0,000	0,000	0,000	309,200	31 / 25	30 373,717
07/07/2008	13/07/2008	359,000	0,000	0,000	0,000	359,000	24 / 18	30 732,717
14/07/2008	20/07/2008	218,000	0,000	0,000	0,000	218,000	17 / 11	30 950,717
21/07/2008	27/07/2008	100,000	0,000	0,000	0,000	100,000	10 / 4	31 050,717
28/07/2008	31/07/2008	66,000	0,000	0,000	0,000	66,000	3 / 0	31 116,717
Total		31 894,595	0,000	379,685	398,193			

Pyramide de Beurre sale Sous Contrat

Règlement : CE n° 105/2008

Campagne 08/09

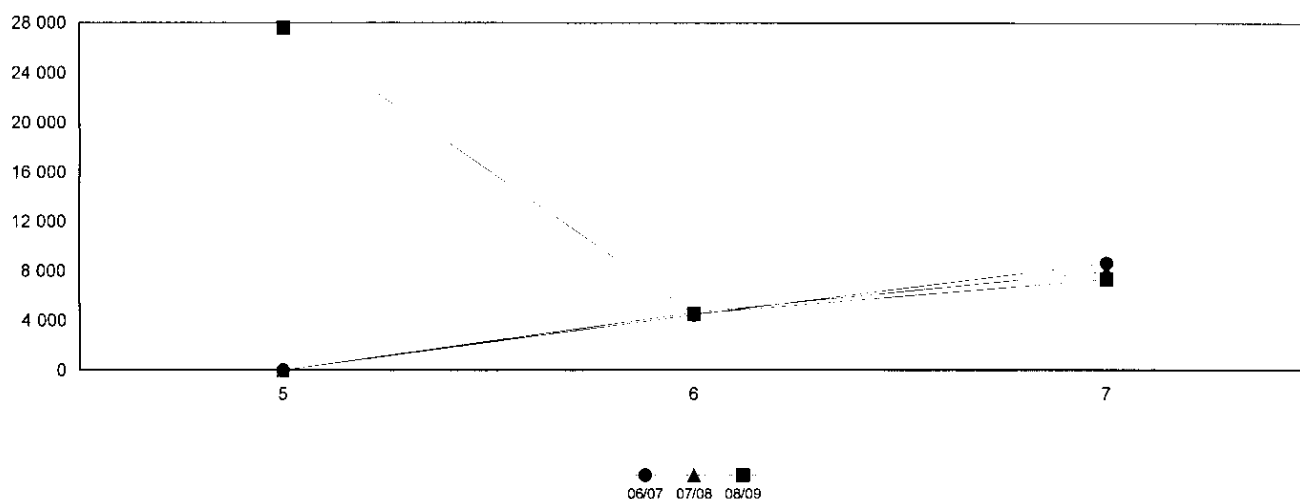
Exprimées en tonne - Arrêtée au 31/07/2008

Semaine d'entrée		Quantités					Situation Contractuelle	
du	au	Entrée	Sortie SC	Sortie HC	Refusé	Résiduel	Nb jours	Cumul résiduel
01/03/2008	02/03/2008	113,000	0,000	0,000	0,000	113,000	152 / 151	113,000
03/03/2008	09/03/2008	24,000	0,000	0,000	0,000	24,000	150 / 144	137,000
10/03/2008	16/03/2008	24,000	0,000	0,000	0,000	24,000	143 / 137	161,000
17/03/2008	23/03/2008	12,000	0,000	0,000	0,000	12,000	136 / 130	173,000
24/03/2008	30/03/2008	0,000	0,000	0,000	0,000	0,000	129 / 123	173,000
31/03/2008	06/04/2008	1,320	0,000	0,000	0,000	1,320	122 / 116	174,320
07/04/2008	13/04/2008	26,160	0,000	0,000	0,000	26,160	115 / 109	200,480
14/04/2008	20/04/2008	1,250	0,000	0,000	0,000	1,250	108 / 102	201,730
21/04/2008	27/04/2008	22,650	0,000	0,000	0,000	22,650	101 / 95	224,380
28/04/2008	04/05/2008	1,220	0,000	0,000	0,000	1,220	94 / 88	225,600
05/05/2008	11/05/2008	64,350	0,000	0,000	0,000	64,350	87 / 81	289,950
12/05/2008	18/05/2008	141,370	0,000	60,000	0,000	81,370	80 / 74	371,320
19/05/2008	25/05/2008	196,500	0,000	0,000	0,000	196,500	73 / 67	567,820
26/05/2008	01/06/2008	150,000	0,000	0,000	0,000	150,000	66 / 60	717,820
02/06/2008	08/06/2008	121,310	0,000	0,000	0,000	121,310	59 / 53	839,130
09/06/2008	15/06/2008	239,950	0,000	0,000	0,000	239,950	52 / 46	1 079,080
16/06/2008	22/06/2008	80,000	0,000	0,000	0,000	80,000	45 / 39	1 159,080
23/06/2008	29/06/2008	40,000	0,000	0,000	0,000	40,000	38 / 32	1 199,080
30/06/2008	06/07/2008	120,000	0,000	0,000	0,000	120,000	31 / 25	1 319,080
07/07/2008	13/07/2008	120,000	0,000	0,000	0,000	120,000	24 / 18	1 439,080
14/07/2008	20/07/2008	220,000	0,000	0,000	0,000	220,000	17 / 11	1 659,080
21/07/2008	27/07/2008	200,000	0,000	0,000	0,000	200,000	10 / 4	1 859,080
28/07/2008	31/07/2008	0,000	0,000	0,000	0,000	0,000	3 / 0	1 859,080
Total		1 919,080	0,000	60,000	0,000			

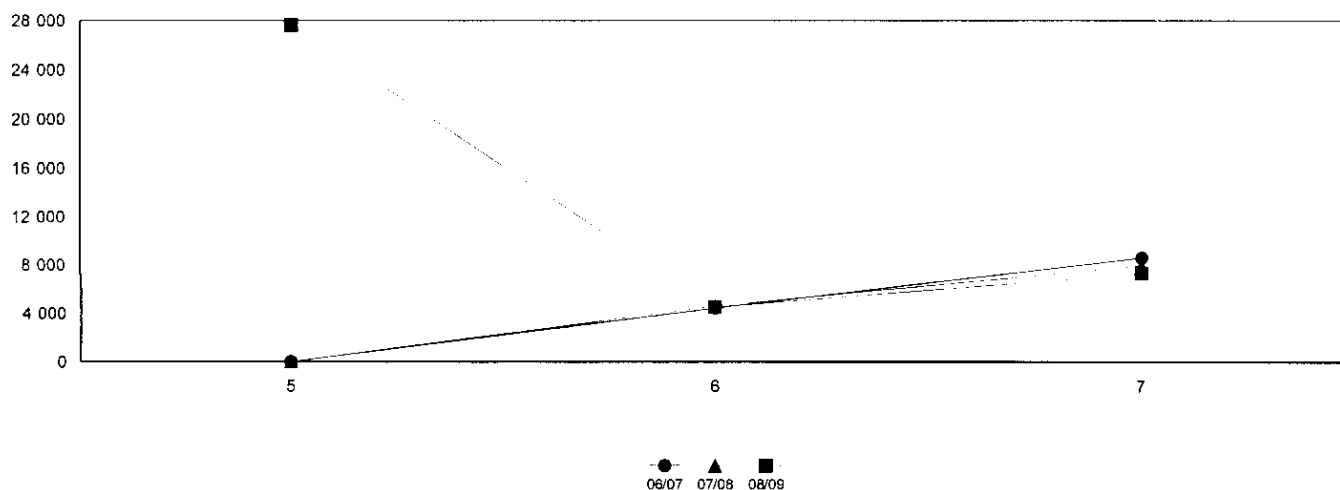
Mois n° 7 du 01/7/2008 au 31/7/2008

	Beaufort	Comté	Emmental	Gruyère	08/09	07/08	%
MOUVEMENTS DU MOIS							
a.entrées	368,184	2 091,644	162,136	182,223	2 804,187	3 355,425	
b.sorties hors contrat							
c.refus							
d.sorties sous contrat							
e.total (e=a-b-c-d)	368,184	2 091,644	162,136	182,223	2 804,187	3 355,425	-16
CUMULS DE LA CAMPAGNE							
f.entrées (*)	1 192,194	4 750,518	744,810	621,228	7 308,750	7 955,549	-8
g.sorties hors contrat							
h.refus							
i. sous contrat (i=f-g-h)	1 192,194	4 750,518	744,810	621,228	7 308,750	7 955,549	-8
j.sorties sous contrat							
k.stocks (k=i-j)	1 192,194	4 750,518	744,810	621,228	7 308,750	7 955,549	-8
l.nombre de stockeurs	12	19	4	2	34	38	

QUANTITES SOUS CONTRAT



QUANTITES EN STOCK



Pyramide de Beaufort Sous Contrat

Réglement : CE n° 414/2008

Campagne 08/09

Exprimées en tonne - Arrêtée au 31/07/2008

Semaine d'entrée		Quantités					Situation Contractuelle	
du	au	Entrée	Sortie SC	Sortie HC	Refusé	Résiduel	Nb jours	Cumul résiduel
01/06/2008	08/06/2008	467,369	0,000	0,000	0,000	467,369	60 / 53	467,369
09/06/2008	15/06/2008	70,003	0,000	0,000	0,000	70,003	52 / 46	537,372
16/06/2008	22/06/2008	144,988	0,000	0,000	0,000	144,988	45 / 39	682,360
23/06/2008	29/06/2008	129,408	0,000	0,000	0,000	129,408	38 / 32	811,768
30/06/2008	06/07/2008	95,168	0,000	0,000	0,000	95,168	31 / 25	906,936
07/07/2008	13/07/2008	74,669	0,000	0,000	0,000	74,669	24 / 18	981,605
14/07/2008	20/07/2008	79,907	0,000	0,000	0,000	79,907	17 / 11	1 061,512
21/07/2008	27/07/2008	102,691	0,000	0,000	0,000	102,691	10 / 4	1 164,203
28/07/2008	31/07/2008	27,991	0,000	0,000	0,000	27,991	3 / 0	1 192,194
Total		1 192,194	0,000	0,000	0,000			



OFFICE DE L'ÉLEVAGE

OFFICE NATIONAL INTERPROFESSIONNEL DE L'ÉLEVAGE ET DE SES PRODUCTIONS
Siège : 12 RUE ROL-TANGUY 93555 MONTREUIL S/BOIS CEDEX
Tél : 01.73.30.30.00 Fax : 01.73.30.30.30
Correspondance : TSA 30003 93555 MONTREUIL S/BOIS CEDEX
Tél : 01.73.30.29.41 Fax : 01.73.30.30.48

CRSD00001R

Pyramide de Comte Sous Contrat

Réglement : CE n° 414/2008

Campagne 08/09

Exprimées en tonne - Arrêtée au 31/07/2008

Semaine d'entrée		Quantités					Situation Contractuelle	
du	au	Entrée	Sortie SC	Sortie HC	Refusé	Résiduel	Nb jours	Cumul résiduel
01/06/2008	08/06/2008	1 393,879	0,000	0,000	0,000	1 393,879	60 / 53	1 393,879
09/06/2008	15/06/2008	516,258	0,000	0,000	0,000	516,258	52 / 46	1 910,137
16/06/2008	22/06/2008	557,760	0,000	0,000	0,000	557,760	45 / 39	2 467,897
23/06/2008	29/06/2008	473,716	0,000	0,000	0,000	473,716	38 / 32	2 941,613
30/06/2008	06/07/2008	453,315	0,000	0,000	0,000	453,315	31 / 25	3 394,928
07/07/2008	13/07/2008	541,282	0,000	0,000	0,000	541,282	24 / 18	3 936,210
14/07/2008	20/07/2008	596,451	0,000	0,000	0,000	596,451	17 / 11	4 532,661
21/07/2008	27/07/2008	202,412	0,000	0,000	0,000	202,412	10 / 4	4 735,073
28/07/2008	31/07/2008	15,445	0,000	0,000	0,000	15,445	3 / 0	4 750,518
Total		4 750,518	0,000	0,000	0,000			

Pyramide de Emmental Sous Contrat

Réglement : CE n° 414/2008

Campagne 08/09

Exprimées en tonne - Arrêtée au 31/07/2008

Semaine d'entrée		Quantités					Situation Contractuelle	
du	au	Entrée	Sortie SC	Sortie HC	Refusé	Résiduel	Nb jours	Cumul résiduel
01/06/2008	08/06/2008	434,056	0,000	0,000	0,000	434,056	60 / 53	434,056
09/06/2008	15/06/2008	111,227	0,000	0,000	0,000	111,227	52 / 46	545,283
16/06/2008	22/06/2008	28,260	0,000	0,000	0,000	28,260	45 / 39	573,543
23/06/2008	29/06/2008	9,131	0,000	0,000	0,000	9,131	38 / 32	582,674
30/06/2008	06/07/2008	35,218	0,000	0,000	0,000	35,218	31 / 25	617,892
07/07/2008	13/07/2008	38,673	0,000	0,000	0,000	38,673	24 / 18	656,565
14/07/2008	20/07/2008	59,877	0,000	0,000	0,000	59,877	17 / 11	716,442
21/07/2008	27/07/2008	28,368	0,000	0,000	0,000	28,368	10 / 4	744,810
28/07/2008	31/07/2008	0,000	0,000	0,000	0,000	0,000	3 / 0	744,810
Total		744,810	0,000	0,000	0,000			



OFFICE NATIONAL INTERPROFESSIONNEL DE L'ELEVAGE ET DE SES PRODUCTIONS

OFFICE NATIONAL INTERPROFESSIONNEL DE L'ELEVAGE ET DE SES PRODUCTIONS
Siège : 12 RUE ROL-TANGUY 93555 MONTREUIL S/BOIS CEDEX
Tél : 01.73.30.30.00 Fax : 01.73.30.30.30
Correspondance : TSA 30003 93555 MONTREUIL S/BOIS CEDEX
Tél : 01.73.30.29.41 Fax : 01.73.30.30.48

CRSD00001R

Pyramide de Gruyere Sous Contrat

Réglement : CE n° 414/2008

Campagne 08/09

Exprimées en tonne - Arrêtée au 31/07/2008

Semaine d'entrée		Quantités					Situation Contractuelle	
du	au	Entrée	Sortie SC	Sortie HC	Refusé	Résiduel	Nb jours	Cumul résiduel
01/06/2008	08/06/2008	147,606	0,000	0,000	0,000	147,606	60 / 53	147,606
09/06/2008	15/06/2008	182,061	0,000	0,000	0,000	182,061	52 / 46	329,667
16/06/2008	22/06/2008	69,164	0,000	0,000	0,000	69,164	45 / 39	398,831
23/06/2008	29/06/2008	71,969	0,000	0,000	0,000	71,969	38 / 32	470,800
30/06/2008	06/07/2008	44,744	0,000	0,000	0,000	44,744	31 / 25	515,544
07/07/2008	13/07/2008	58,609	0,000	0,000	0,000	58,609	24 / 18	574,153
14/07/2008	20/07/2008	0,000	0,000	0,000	0,000	0,000	17 / 11	574,153
21/07/2008	27/07/2008	47,075	0,000	0,000	0,000	47,075	10 / 4	621,228
28/07/2008	31/07/2008	0,000	0,000	0,000	0,000	0,000	3 / 0	621,228
Total		621,228	0,000	0,000	0,000			