



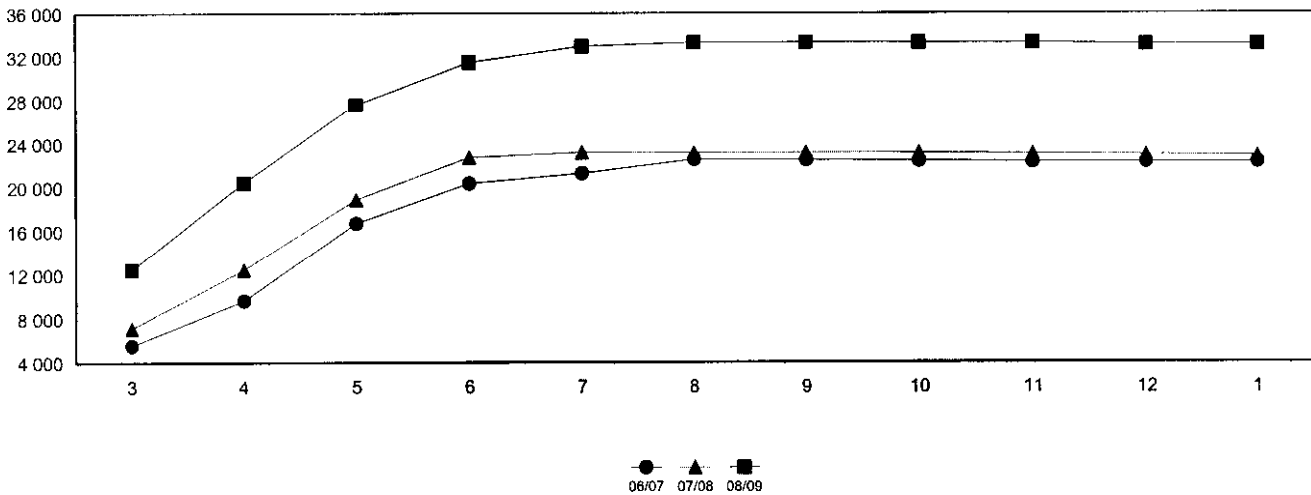
# STOCKAGES PRIVÉS DE BEURRE SOUS CONTRAT

(Quantités exprimées en tonne)

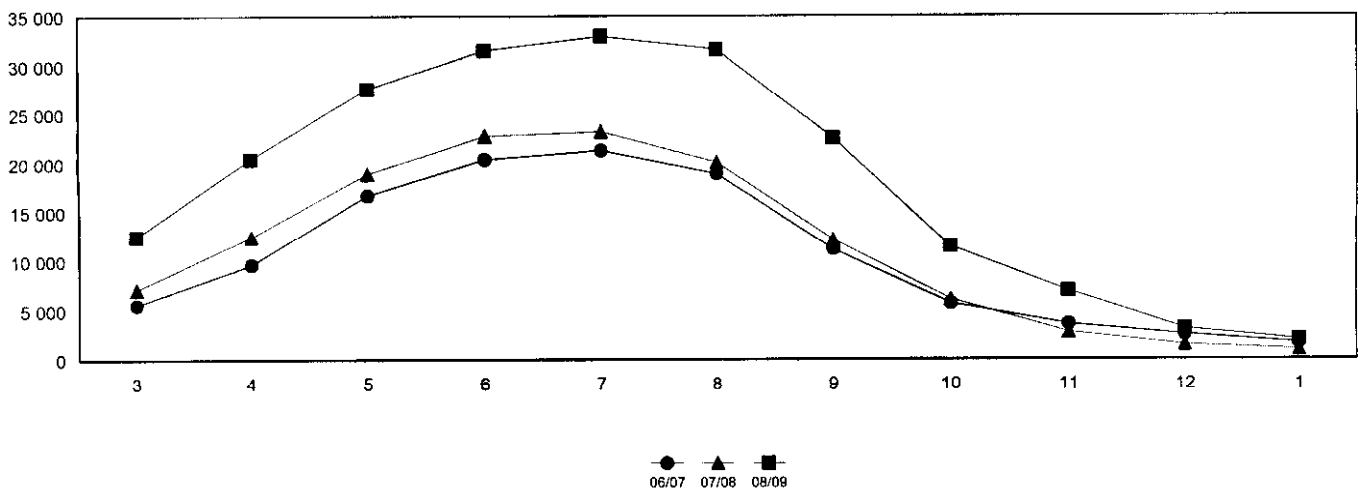
Mois n° 1 du 01/1/2009 au 31/1/2009

	BEURRE	CREME	08/09	07/08	%
<b>MOUVEMENTS DU MOIS</b>					
a.entrées				-60,000	
b.sorties hors contrat					
c.refus				66,030	
d.sorties sous contrat	1 074,741		1 074,741	349,600	
e.total (e=a-b-c-d)	-1 074,741		-1 074,741	-475,630	103
<b>CUMULS DE LA CAMPAGNE</b>					
f.entrées (*)	34 654,470		34 654,470	24 991,545	39
g.sorties hors contrat	857,210		857,210	1 907,130	
h.refus	626,246		626,246	257,270	
i. sous contrat (i=f-g-h)	33 171,014		33 171,014	22 827,145	45
j.sorties sous contrat	31 157,196		31 157,196	21 833,170	
k.stocks (k=i-j)	2 013,818		2 013,818	993,975	103
l.nombre de stockeurs			29	28	
(*) dont beurre originaire des autres Etats membres			2 165,75	2 581	

## QUANTITES SOUS CONTRAT



## QUANTITES EN STOCK





OFFICE DE L'ÉLEVAGE

OFFICE NATIONAL INTERPROFESSIONNEL DE L'ÉLEVAGE ET DE LA PRODUCTION  
 Siège : 12 RUE ROL-TANGUY 931 MONTREUIL S/BOIS CEDEX  
 Correspondance : TSA 30 93555 MONTREUIL S/BOIS CEDEX  
 Tél : 01.73.30.30.00 Fax : 01.73.30.30.30  
 Tél : 01.73.30.29.41 Fax : 01.73.30.30.48

CRSD000001R

## Pyramide de Beurre Sous Contrat

Réglement : CE n° 105/2008

Campagne 08/09

Exprimées en tonne - Arrêtée au 31/01/2009

Semaine d'entrée		Quantités					Situation Contractuelle	
du	au	Entrée	Sortie SC	Sortie HC	Refusé	Résiduel	Nb jours	Cumul résiduel
01/03/2008	02/03/2008	6 305,310	6 136,005	5,000	83,280	81,025	336 / 335	81,025
03/03/2008	09/03/2008	2 072,015	1 975,416	88,000	8,599	0,000	334 / 328	81,025
10/03/2008	16/03/2008	2 126,545	2 041,731	23,760	61,054	0,000	327 / 321	81,025
17/03/2008	23/03/2008	1 899,785	1 812,760	44,000	43,025	0,000	320 / 314	81,025
24/03/2008	30/03/2008	1 670,445	1 651,002	11,000	8,443	0,000	313 / 307	81,025
31/03/2008	06/04/2008	1 574,350	1 574,325	0,000	0,025	0,000	306 / 300	81,025
07/04/2008	13/04/2008	1 411,730	1 388,619	23,000	0,111	0,000	299 / 293	81,025
14/04/2008	20/04/2008	1 850,525	1 703,429	101,000	46,096	0,000	292 / 286	81,025
21/04/2008	27/04/2008	1 715,745	1 569,677	126,000	20,068	0,000	285 / 279	81,025
28/04/2008	04/05/2008	2 069,320	1 945,635	0,150	123,535	0,000	278 / 272	81,025
05/05/2008	11/05/2008	1 820,210	1 787,064	11,000	0,146	22,000	271 / 265	103,025
12/05/2008	18/05/2008	1 199,825	1 132,099	0,100	67,626	0,000	264 / 258	103,025
19/05/2008	25/05/2008	1 365,695	1 365,595	0,000	0,100	0,000	257 / 251	103,025
26/05/2008	01/06/2008	1 312,550	1 270,375	0,000	42,175	0,000	250 / 244	103,025
02/06/2008	08/06/2008	879,515	869,769	0,000	0,051	9,695	243 / 237	112,720
09/06/2008	15/06/2008	699,285	584,310	42,000	22,000	50,975	236 / 230	163,695
16/06/2008	22/06/2008	519,830	267,834	82,000	44,021	125,975	229 / 223	289,670
23/06/2008	29/06/2008	267,875	66,000	0,000	0,030	201,845	222 / 216	491,515
30/06/2008	06/07/2008	309,200	22,000	43,200	0,000	244,000	215 / 209	735,515
07/07/2008	13/07/2008	359,000	135,000	22,000	0,074	201,926	208 / 202	937,441
14/07/2008	20/07/2008	240,000	62,000	0,000	0,044	177,956	201 / 195	1 115,397
21/07/2008	27/07/2008	100,000	22,000	0,000	0,112	77,888	194 / 188	1 193,285
28/07/2008	03/08/2008	278,000	223,938	0,000	11,062	43,000	187 / 181	1 236,285
04/08/2008	10/08/2008	201,970	201,970	0,000	0,000	0,000	180 / 174	1 236,285
11/08/2008	15/08/2008	269,990	238,871	0,000	0,119	31,000	173 / 169	1 267,285
<b>Total</b>		32 518,715	30 047,424	622,210	581,796			



OFFICE DE L'ÉLEVAGE

OFFICE NATIONAL INTERPROFESSIONNEL DE L'ÉLEVAGE ET DE LA PRODUCTION  
 Siège : 12 RUE ROL-TANGUY 93100 MONTREUIL S/BOIS CEDEX  
 Tél : 01.73.30.30.00 Fax : 01.73.30.30.30  
 Correspondance : TSA 30001 93555 MONTREUIL S/BOIS CEDEX  
 Tél : 01.73.30.29.41 Fax : 01.73.30.30.48

CRSD000001R

## Pyramide de Beurre sale Sous Contrat

Règlement : CE n° 105/2008

Campagne 08/09

Exprimées en tonne - Arrêtée au 31/01/2009

Semaine d'entrée		Quantités						Situation Contractuelle	
du	au	Entrée	Sortie SC	Sortie HC	Refusé	Résiduel	Nb jours	Cumuli résiduel	
01/03/2008	02/03/2008	113,000	71,000	42,000	0,000	0,000	336 / 335	0,000	
03/03/2008	09/03/2008	24,000	0,000	0,000	24,000	0,000	334 / 328	0,000	
10/03/2008	16/03/2008	24,000	24,000	0,000	0,000	0,000	327 / 321	0,000	
17/03/2008	23/03/2008	12,000	0,000	12,000	0,000	0,000	320 / 314	0,000	
24/03/2008	30/03/2008	0,000	0,000	0,000	0,000	0,000	313 / 307	0,000	
31/03/2008	06/04/2008	1,320	1,320	0,000	0,000	0,000	306 / 300	0,000	
07/04/2008	13/04/2008	26,160	5,160	21,000	0,000	0,000	299 / 293	0,000	
14/04/2008	20/04/2008	1,250	1,250	0,000	0,000	0,000	292 / 286	0,000	
21/04/2008	27/04/2008	22,650	22,650	0,000	0,000	0,000	285 / 279	0,000	
28/04/2008	04/05/2008	1,220	1,220	0,000	0,000	0,000	278 / 272	0,000	
05/05/2008	11/05/2008	64,350	64,350	0,000	0,000	0,000	271 / 265	0,000	
12/05/2008	18/05/2008	141,370	21,370	120,000	0,000	0,000	264 / 258	0,000	
19/05/2008	25/05/2008	256,500	216,500	40,000	0,000	0,000	257 / 251	0,000	
26/05/2008	01/06/2008	150,000	140,000	0,000	0,000	10,000	250 / 244	10,000	
02/06/2008	08/06/2008	121,310	121,230	0,000	0,080	0,000	243 / 237	10,000	
09/06/2008	15/06/2008	239,950	239,766	0,000	0,184	0,000	236 / 230	10,000	
16/06/2008	22/06/2008	80,000	80,000	0,000	0,000	0,000	229 / 223	10,000	
23/06/2008	29/06/2008	40,000	39,956	0,000	0,044	0,000	222 / 216	10,000	
30/06/2008	06/07/2008	120,000	60,000	0,000	0,000	60,000	215 / 209	70,000	
07/07/2008	13/07/2008	120,000	0,000	0,000	0,000	120,000	208 / 202	190,000	
14/07/2008	20/07/2008	220,000	0,000	0,000	0,112	219,888	201 / 195	409,888	
21/07/2008	27/07/2008	200,000	0,000	0,000	20,030	179,970	194 / 188	589,858	
28/07/2008	03/08/2008	96,675	0,000	0,000	0,000	96,675	187 / 181	686,533	
04/08/2008	10/08/2008	0,000	0,000	0,000	0,000	0,000	180 / 174	686,533	
11/08/2008	15/08/2008	60,000	0,000	0,000	0,000	60,000	173 / 169	746,533	
<b>Total</b>		2 135,755	1 109,772	235,000	44,450				

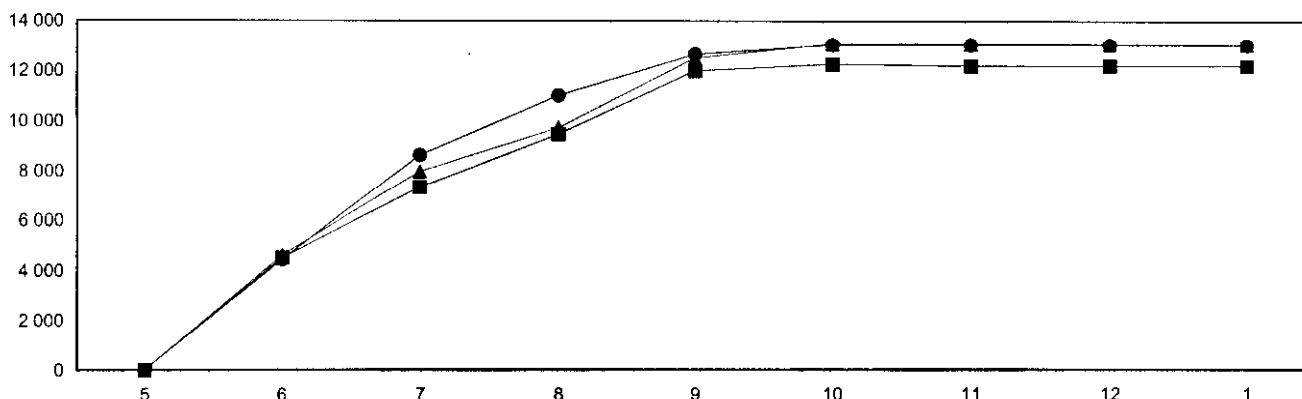
Mois n° 1

du 01/1/2009

au 31/1/2009

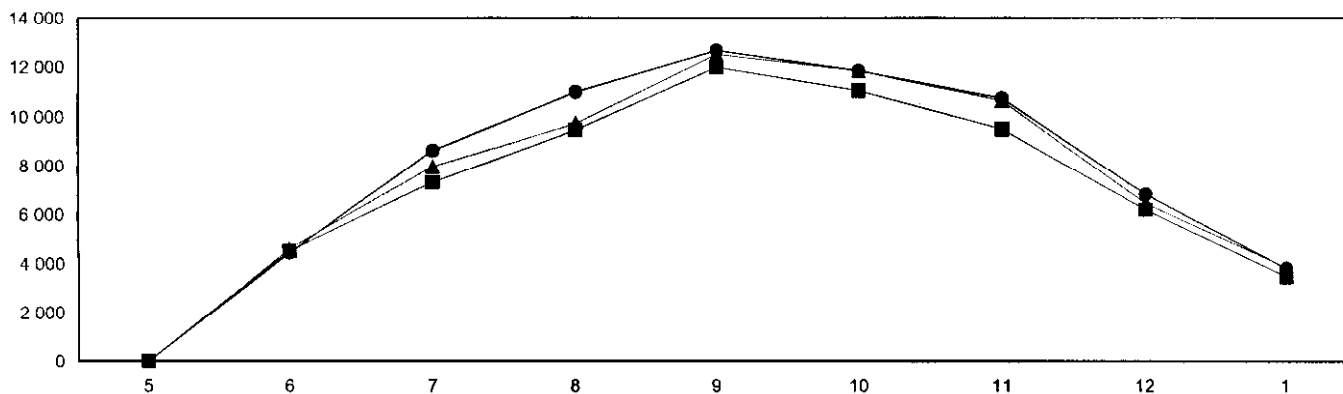
	Beaufort	Comté	Emmental	Gruyère	08/09	07/08	%
<b>MOUVEMENTS DU MOIS</b>							
a.entrées						0,040	
b.sorties hors contrat							
c.refus		0,043	3,824	0,128	3,995	11,480	
d.sorties sous contrat	471,951	2 063,197	50,191	160,638	2 745,977	2 619,863	
e.total (e=a-b-c-d)	-471,951	-2 063,240	-54,015	-160,766	-2 749,972	-2 631,303	5
<b>CUMULS DE LA CAMPAGNE</b>							
f.entrées (*)	2 059,047	8 222,083	1 260,919	976,106	12 518,155	13 174,758	-5
g.sorties hors contrat		140,845	69,284		210,129	100,841	
h.refus		50,641	46,426	38,025	135,092	36,733	
i. sous contrat (i=f-g-h)	2 059,047	8 030,597	1 145,209	938,081	12 172,934	13 037,184	-7
j.sorties sous contrat	1 493,175	5 337,978	1 099,398	822,963	8 753,514	9 242,065	
k.stocks (k=i-j)	565,872	2 692,619	45,811	115,118	3 419,420	3 795,119	-10
Nombre de stockeurs	13	19	4	2	35	39	

**QUANTITES SOUS CONTRAT**



● 06/07 ▲ 07/08 ■ 08/09

**QUANTITES EN STOCK**



● 06/07 ▲ 07/08 ■ 08/09



OFFICE DE L'ÉLEVAGE

OFFICE NATIONAL INTERPROFESSIONNEL DE L'ÉLEVAGE ET DE SES PRODUCTIONS  
 Siège : 12 RUE ROL-TANGUY 93 MONTEUIL S/BOIS CEDEX  
 Correspondance : TSA 306 - 93555 MONTEUIL S/BOIS CEDEX  
 Tél : 01.73.30.30.00 Fax : 01.73.30.30.30  
 Tél : 01.73.30.29.41 Fax : 01.73.30.30.48

CRSD000001R

## Pyramide de Beaufort Sous Contrat

Règlement : CE n° 414/2008

Campagne 08/09

Imprimées en tonne - Arrêtée au 31/01/2009

Semaine d'entrée		Quantités					Situation Contractuelle	
du	au	Entrée	Sortie SC	Sortie HC	Refusé	Résiduel	Nb jours	Cumul résiduel
01/06/2008	08/06/2008	467,369	467,369	0,000	0,000	0,000	244 / 237	0,000
09/06/2008	15/06/2008	70,003	70,003	0,000	0,000	0,000	236 / 230	0,000
16/06/2008	22/06/2008	144,988	144,988	0,000	0,000	0,000	229 / 223	0,000
23/06/2008	29/06/2008	129,408	129,408	0,000	0,000	0,000	222 / 216	0,000
30/06/2008	06/07/2008	95,168	95,168	0,000	0,000	0,000	215 / 209	0,000
07/07/2008	13/07/2008	91,789	91,789	0,000	0,000	0,000	208 / 202	0,000
14/07/2008	20/07/2008	96,827	96,827	0,000	0,000	0,000	201 / 195	0,000
21/07/2008	27/07/2008	133,966	133,966	0,000	0,000	0,000	194 / 188	0,000
28/07/2008	03/08/2008	95,608	95,608	0,000	0,000	0,000	187 / 181	0,000
04/08/2008	10/08/2008	69,648	52,254	0,000	0,000	17,394	180 / 174	17,394
11/08/2008	17/08/2008	120,169	74,444	0,000	0,000	45,725	173 / 167	63,119
18/08/2008	24/08/2008	59,183	0,000	0,000	0,000	59,183	166 / 160	122,302
25/08/2008	31/08/2008	66,135	25,401	0,000	0,000	40,734	159 / 153	163,036
01/09/2008	07/09/2008	87,686	6,450	0,000	0,000	81,236	152 / 146	244,272
08/09/2008	14/09/2008	108,357	9,500	0,000	0,000	98,857	145 / 139	343,129
15/09/2008	21/09/2008	56,481	0,000	0,000	0,000	56,481	138 / 132	399,610
22/09/2008	28/09/2008	44,102	0,000	0,000	0,000	44,102	131 / 125	443,712
29/09/2008	30/09/2008	122,160	0,000	0,000	0,000	122,160	124 / 123	565,872
<b>Total</b>		2 059,047	1 493,175	0,000	0,000			



OFFICE DE L'ÉLEVAGE

OFFICE NATIONAL INTERPROFESSIONNEL DE L'ÉLEVAGE ET DES PRODUCTIONS  
 Siège : 12 RUE ROL-TANGUY 93 MONTREUIL S/BOIS CEDEX  
 Correspondance : TSA 306 93555 MONTREUIL S/BOIS CEDEX  
 Tél : 01.73.30.30.00 Fax : 01.73.30.30.30  
 Tél : 01.73.30.29.41 Fax : 01.73.30.30.48

CRSD00001R

## Pyramide de Comte Sous Contrat

Règlement : CE n° 414/2008

Campagne 08/09

Exprimées en tonne - Arrêtée au 31/01/2009

Semaine d'entrée		Quantités						Situation Contractuelle	
du	au	Entrée	Sortie SC	Sortie HC	Refusé	Résiduel	Nb. jours	Cumul résiduel	
01/06/2008	08/06/2008	1 393,879	1 217,160	107,402	14,245	55,072	244 / 237	55,072	
09/06/2008	15/06/2008	516,258	506,873	0,981	8,404	0,000	236 / 230	55,072	
16/06/2008	22/06/2008	557,760	537,785	17,321	2,654	0,000	229 / 223	55,072	
23/06/2008	29/06/2008	473,716	458,169	15,101	0,446	0,000	222 / 216	55,072	
30/06/2008	06/07/2008	453,315	404,100	0,000	3,515	45,700	215 / 209	100,772	
07/07/2008	13/07/2008	457,682	406,589	0,000	0,122	50,971	208 / 202	151,743	
14/07/2008	20/07/2008	1 030,957	969,185	0,000	0,121	61,651	201 / 195	213,394	
21/07/2008	27/07/2008	386,068	238,700	0,000	8,656	138,712	194 / 188	352,106	
28/07/2008	03/08/2008	109,632	65,649	0,000	0,041	43,942	187 / 181	396,048	
04/08/2008	10/08/2008	348,397	73,973	0,000	0,328	274,096	180 / 174	670,144	
11/08/2008	17/08/2008	199,449	25,975	0,040	0,037	173,397	173 / 167	843,541	
18/08/2008	24/08/2008	242,915	44,957	0,000	0,110	197,848	166 / 160	1 041,389	
25/08/2008	31/08/2008	703,766	88,825	0,000	4,976	609,965	159 / 153	1 651,354	
01/09/2008	07/09/2008	242,374	31,138	0,000	0,123	211,113	152 / 146	1 862,467	
08/09/2008	14/09/2008	345,535	168,266	0,000	0,910	176,359	145 / 139	2 038,826	
15/09/2008	21/09/2008	257,013	20,314	0,000	5,669	231,030	138 / 132	2 269,856	
22/09/2008	28/09/2008	339,477	54,950	0,000	0,166	284,361	131 / 125	2 554,217	
29/09/2008	30/09/2008	163,890	25,370	0,000	0,118	138,402	124 / 123	2 692,619	
<b>Total</b>		8 222,083	5 337,978	140,845	50,641				



OFFICE DE L'ÉLEVAGE

OFFICE NATIONAL INTERPROFESSIONNEL DE L'ÉLEVAGE ET DES PRODUCTIONS  
 Siège : 12 RUE ROL-TANGUY 93 MONTREUIL S/BOIS CEDEX  
 Correspondance : TSA 30... 93555 MONTREUIL S/BOIS CEDEX  
 Tél : 01.73.30.30.00 Fax : 01.73.30.30.30  
 Tél : 01.73.30.29.41 Fax : 01.73.30.30.48

CRSD000001R

Règlement : CE n° 414/2008

Campagne 08/09

Exprimées en tonne - Arrêtée au 31/01/2009

## Pyramide de Emental Sous Contrat

Semaine d'entrée		Quantités				Situation Contractuelle		
du	au	Entrée	Sortie SC	Sortie HC	Refusé	Résiduel	Nb jours	Cumul résiduel
01/06/2008	08/06/2008	434,056	433,580	0,000	0,476	0,000	244 / 237	0,000
09/06/2008	15/06/2008	111,227	92,995	0,000	0,000	18,232	236 / 230	18,232
16/06/2008	22/06/2008	28,260	28,260	0,000	0,000	0,000	229 / 223	18,232
23/06/2008	29/06/2008	9,131	9,131	0,000	0,000	0,000	222 / 216	18,232
30/06/2008	06/07/2008	35,218	18,201	17,017	0,000	0,000	215 / 209	18,232
07/07/2008	13/07/2008	38,673	19,157	18,872	0,644	0,000	208 / 202	18,232
14/07/2008	20/07/2008	59,877	44,315	0,000	15,562	0,000	201 / 195	18,232
21/07/2008	27/07/2008	47,796	46,587	0,000	1,209	0,000	194 / 188	18,232
28/07/2008	03/08/2008	47,181	46,372	0,000	0,809	0,000	187 / 181	18,232
04/08/2008	10/08/2008	50,542	48,517	0,000	2,025	0,000	180 / 174	18,232
11/08/2008	17/08/2008	56,302	53,788	0,730	1,784	0,000	173 / 167	18,232
18/08/2008	24/08/2008	42,682	40,971	0,000	1,711	0,000	166 / 160	18,232
25/08/2008	31/08/2008	51,990	46,093	5,161	0,736	0,000	159 / 153	18,232
01/09/2008	07/09/2008	58,142	39,498	4,145	5,520	8,979	152 / 146	27,211
08/09/2008	14/09/2008	48,544	23,942	23,359	1,243	0,000	145 / 139	27,211
15/09/2008	21/09/2008	48,142	36,848	0,000	2,114	9,180	138 / 132	36,391
22/09/2008	28/09/2008	64,013	52,383	0,000	2,210	9,420	131 / 125	45,811
29/09/2008	30/09/2008	29,143	18,760	0,000	10,383	0,000	124 / 123	45,811
<b>Total</b>		1 260,919	1 099,398	69,284	46,426			



OFFICE DE L'ÉLEVAGE

OFFICE NATIONAL INTERPROFESSIONNEL DE L'ÉLEVAGE ET DES PRODUCTIONS

Siège : 12 RUE ROL-TANGUY 93 MONTREUIL S/BOIS CEDEX  
Tél : 01.73.30.30.00 Fax : 01.73.30.30.30Correspondance : TSA 30, 93555 MONTREUIL S/BOIS CEDEX  
Tél : 01.73.30.29.41 Fax : 01.73.30.30.48

CRSD000001R

**Pyramide de Gruyere Sous Contrat**

Règlement : CE n° 414/2008

Campagne 08/09

Exprimées en tonne - Arrêtée au 31/01/2009

Semaine d'entrée		Quantités					Situation Contractuelle	
du	au	Entrée	Sortie SC	Sortie HC	Refusé	Résiduel	Nb jours	Cumul résiduel
01/06/2008	08/06/2008	147,606	118,495	0,000	29,111	0,000	244 / 237	0,000
09/06/2008	15/06/2008	182,061	178,358	0,000	3,703	0,000	236 / 230	0,000
16/06/2008	22/06/2008	69,164	67,870	0,000	1,294	0,000	229 / 223	0,000
23/06/2008	29/06/2008	71,969	71,315	0,000	0,654	0,000	222 / 216	0,000
30/06/2008	06/07/2008	44,744	44,227	0,000	0,517	0,000	215 / 209	0,000
07/07/2008	13/07/2008	58,609	49,215	0,000	0,513	8,881	208 / 202	8,881
14/07/2008	20/07/2008	0,000	0,000	0,000	0,000	0,000	201 / 195	8,881
21/07/2008	27/07/2008	78,939	46,181	0,000	0,894	31,864	194 / 188	40,745
28/07/2008	03/08/2008	0,000	0,000	0,000	0,000	0,000	187 / 181	40,745
04/08/2008	10/08/2008	0,000	0,000	0,000	0,000	0,000	180 / 174	40,745
11/08/2008	17/08/2008	0,000	0,000	0,000	0,000	0,000	173 / 167	40,745
18/08/2008	24/08/2008	0,000	0,000	0,000	0,000	0,000	166 / 160	40,745
25/08/2008	31/08/2008	28,256	0,000	0,000	0,042	28,214	159 / 153	68,959
01/09/2008	07/09/2008	127,316	127,316	0,000	0,000	0,000	152 / 146	68,959
08/09/2008	14/09/2008	42,950	42,566	0,000	0,384	0,000	145 / 139	68,959
15/09/2008	21/09/2008	32,687	0,000	0,000	0,000	32,687	138 / 132	101,646
22/09/2008	28/09/2008	34,623	34,408	0,000	0,215	0,000	131 / 125	101,646
29/09/2008	30/09/2008	57,182	43,012	0,000	0,698	13,472	124 / 123	115,118
<b>Total</b>		976,106	822,963	0,000	38,025			

