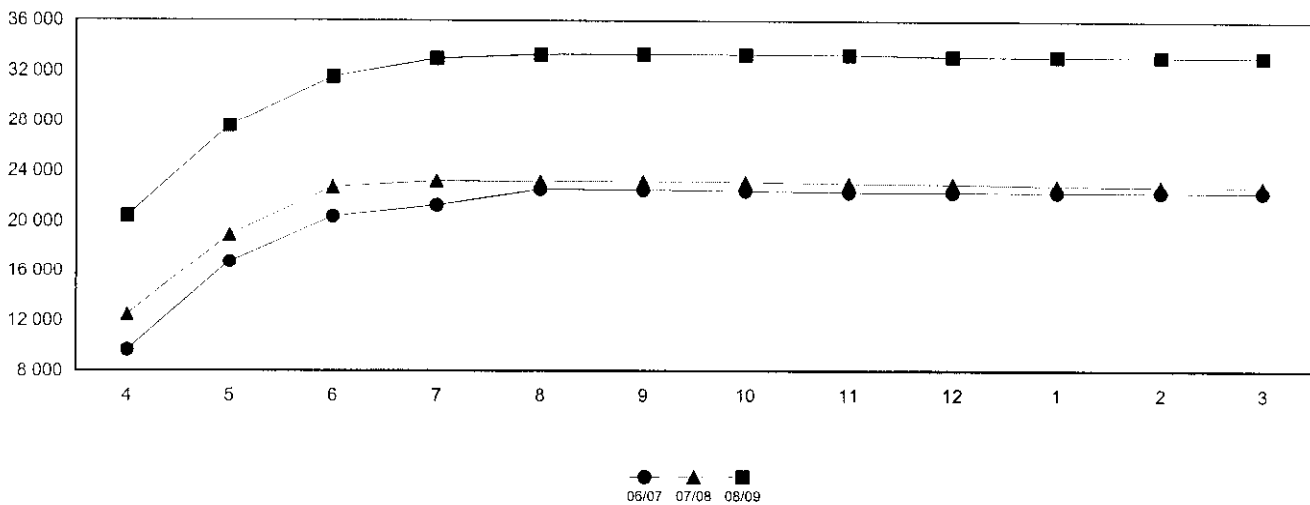


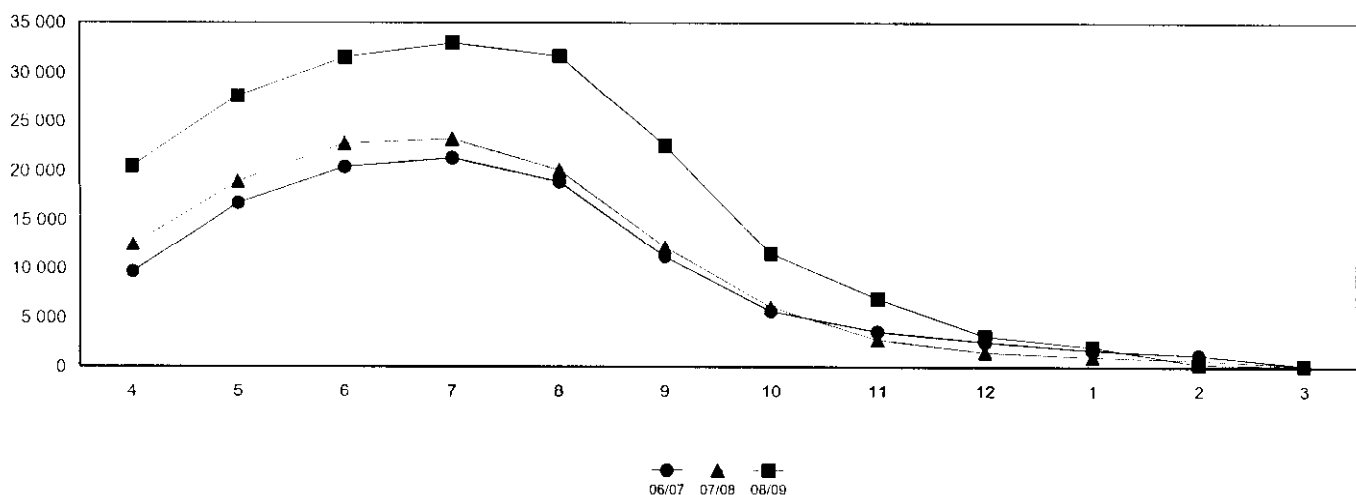
Mois n° 3 du 01/3/2009 au 31/3/2009

	BEURRE	CREME	08/09	07/08	%
MOUVEMENTS DU MOIS					
a.entrées					
b.sorties hors contrat				22,000	
c.refus				0,048	
d.sorties sous contrat	156,675		156,675	488,747	
e.total (e=a-b-c-d)	-156,675		-156,675	-510,795	-43
CUMULS DE LA CAMPAGNE					
f.entrées (*)	34 654,470		34 654,470	24 991,545	39
g.sorties hors contrat	857,210		857,210	1 951,130	
h.refus	626,246		626,246	279,328	
i. sous contrat (i=f-g-h)	33 171,014		33 171,014	22 761,087	46
j.sorties sous contrat	33 057,269		33 057,269	22 560,882	
k.stocks (k=i-j)	113,745		113,745	200,205	-43
l.nombre de stockeurs			29	28	
(*) dont beurre originaire des autres Etats membres			2 165,75	2 581	

QUANTITES SOUS CONTRAT



QUANTITES EN STOCK



Pyramide de Beurre Sous Contrat

Réglement : CE n° 105/2008

Campagne 08/09

Exprimées en tonne - Arrêtée au 31/03/2009

Semaine d'entrée		Quantités						Situation Contractuelle		
du	au	Entrée	Sortie SC	Sortie HC	Refusé	Résiduel	Nb jours	Cumul résiduel		
01/03/2008	02/03/2008	6 305,310	6 136,005	5,000	83,280	81,025	395 / 394	81,025	81,025	
03/03/2008	09/03/2008	2 072,015	1 975,416	88,000	8,599	0,000	393 / 387	0,000	81,025	
10/03/2008	16/03/2008	2 126,545	2 041,731	23,760	61,054	0,000	386 / 380	0,000	81,025	
17/03/2008	23/03/2008	1 899,785	1 812,760	44,000	43,025	0,000	379 / 373	0,000	81,025	
24/03/2008	30/03/2008	1 670,445	1 651,002	11,000	8,443	0,000	372 / 366	0,000	81,025	
31/03/2008	06/04/2008	1 574,350	1 574,325	0,000	0,025	0,000	365 / 359	0,000	81,025	
07/04/2008	13/04/2008	1 411,730	1 388,619	23,000	0,111	0,000	358 / 352	0,000	81,025	
14/04/2008	20/04/2008	1 850,525	1 703,429	101,000	46,096	0,000	351 / 345	0,000	81,025	
21/04/2008	27/04/2008	1 715,745	1 569,677	126,000	20,068	0,000	344 / 338	0,000	81,025	
28/04/2008	04/05/2008	2 069,320	1 945,635	0,150	123,535	0,000	337 / 331	0,000	81,025	
05/05/2008	11/05/2008	1 820,210	1 809,064	11,000	0,146	0,000	330 / 324	0,000	81,025	
12/05/2008	18/05/2008	1 199,825	1 132,099	0,100	67,626	0,000	323 / 317	0,000	81,025	
19/05/2008	25/05/2008	1 365,695	1 365,595	0,000	0,100	0,000	316 / 310	0,000	81,025	
26/05/2008	01/06/2008	1 312,550	1 270,375	0,000	42,175	0,000	309 / 303	0,000	81,025	
02/06/2008	08/06/2008	879,515	872,744	0,000	0,051	6,720	302 / 296	6,720	87,745	
09/06/2008	15/06/2008	699,285	631,285	42,000	22,000	4,000	295 / 289	4,000	91,745	
16/06/2008	22/06/2008	519,830	393,809	82,000	44,021	0,000	288 / 282	0,000	91,745	
23/06/2008	29/06/2008	267,875	267,845	0,000	0,030	0,000	281 / 275	0,000	91,745	
30/06/2008	06/07/2008	309,200	266,000	43,200	0,000	0,000	274 / 268	0,000	91,745	
07/07/2008	13/07/2008	359,000	336,926	22,000	0,074	0,000	267 / 261	0,000	91,745	
14/07/2008	20/07/2008	240,000	239,956	0,000	0,044	0,000	260 / 254	0,000	91,745	
21/07/2008	27/07/2008	100,000	99,888	0,000	0,112	0,000	253 / 247	0,000	91,745	
28/07/2008	03/08/2008	278,000	266,938	0,000	11,062	0,000	246 / 240	0,000	91,745	
04/08/2008	10/08/2008	201,970	201,970	0,000	0,000	0,000	239 / 233	0,000	91,745	
11/08/2008	15/08/2008	269,990	247,871	0,000	0,119	22,000	232 / 228	22,000	113,745	
Total		32 518,715	31 200,964	622,210	581,796					

Pyramide de Beurre sale Sous Contrat

Règlement : CE n° 105/2008

Campagne 08/09

Exprimées en tonne - Arrêtée au 31/03/2009

Semaine d'entrée		Quantités						Situation Contractuelle		
du	au	Entrée	Sortie SC	Sortie HC	Refusé	Résiduel	Nb jours	Cumul résiduel		
01/03/2008	02/03/2008	113,000	71,000	42,000	0,000	0,000	395 / 394	0,000	0,000	
03/03/2008	09/03/2008	24,000	0,000	0,000	24,000	0,000	393 / 387	0,000	0,000	
10/03/2008	16/03/2008	24,000	24,000	0,000	0,000	0,000	386 / 380	0,000	0,000	
17/03/2008	23/03/2008	12,000	0,000	12,000	0,000	0,000	379 / 373	0,000	0,000	
24/03/2008	30/03/2008	0,000	0,000	0,000	0,000	0,000	372 / 366	0,000	0,000	
31/03/2008	06/04/2008	1,320	1,320	0,000	0,000	0,000	365 / 359	0,000	0,000	
07/04/2008	13/04/2008	26,160	5,160	21,000	0,000	0,000	358 / 352	0,000	0,000	
14/04/2008	20/04/2008	1,250	1,250	0,000	0,000	0,000	351 / 345	0,000	0,000	
21/04/2008	27/04/2008	22,650	22,650	0,000	0,000	0,000	344 / 338	0,000	0,000	
28/04/2008	04/05/2008	1,220	1,220	0,000	0,000	0,000	337 / 331	0,000	0,000	
05/05/2008	11/05/2008	64,350	64,350	0,000	0,000	0,000	330 / 324	0,000	0,000	
12/05/2008	18/05/2008	141,370	21,370	120,000	0,000	0,000	323 / 317	0,000	0,000	
19/05/2008	25/05/2008	256,500	216,500	40,000	0,000	0,000	316 / 310	0,000	0,000	
26/05/2008	01/06/2008	150,000	150,000	0,000	0,000	0,000	309 / 303	0,000	0,000	
02/06/2008	08/06/2008	121,310	121,230	0,000	0,080	0,000	302 / 296	0,000	0,000	
09/06/2008	15/06/2008	239,950	239,766	0,000	0,184	0,000	295 / 289	0,000	0,000	
16/06/2008	22/06/2008	80,000	80,000	0,000	0,000	0,000	288 / 282	0,000	0,000	
23/06/2008	29/06/2008	40,000	39,956	0,000	0,044	0,000	281 / 275	0,000	0,000	
30/06/2008	06/07/2008	120,000	120,000	0,000	0,000	0,000	274 / 268	0,000	0,000	
07/07/2008	13/07/2008	120,000	120,000	0,000	0,000	0,000	267 / 261	0,000	0,000	
14/07/2008	20/07/2008	220,000	219,888	0,000	0,112	0,000	260 / 254	0,000	0,000	
21/07/2008	27/07/2008	200,000	179,970	0,000	20,030	0,000	253 / 247	0,000	0,000	
28/07/2008	03/08/2008	96,675	96,675	0,000	0,000	0,000	246 / 240	0,000	0,000	
04/08/2008	10/08/2008	0,000	0,000	0,000	0,000	0,000	239 / 233	0,000	0,000	
11/08/2008	15/08/2008	60,000	60,000	0,000	0,000	0,000	232 / 228	0,000	0,000	
Total		2 135,755	1 856,305	235,000	44,450					

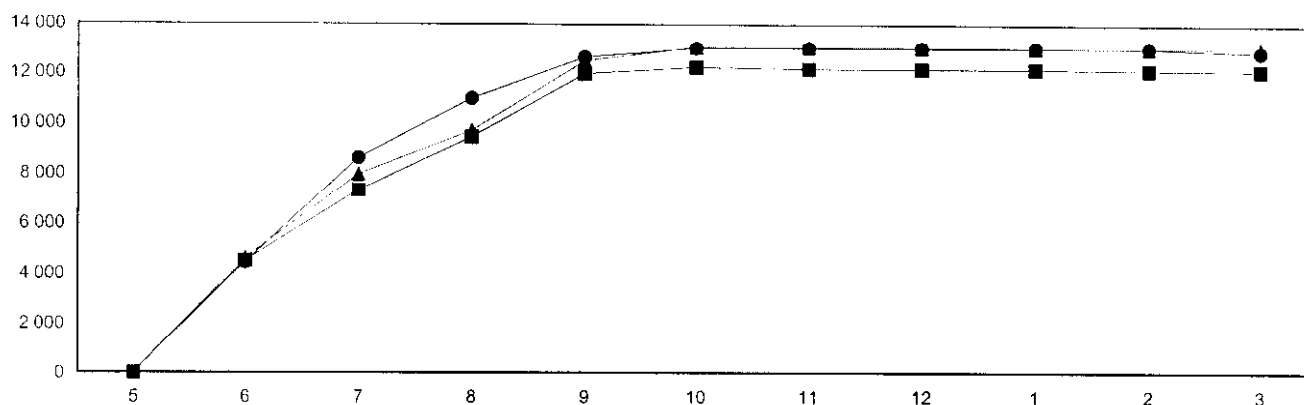
Mois n° 3

du 01/3/2009

au 31/3/2009

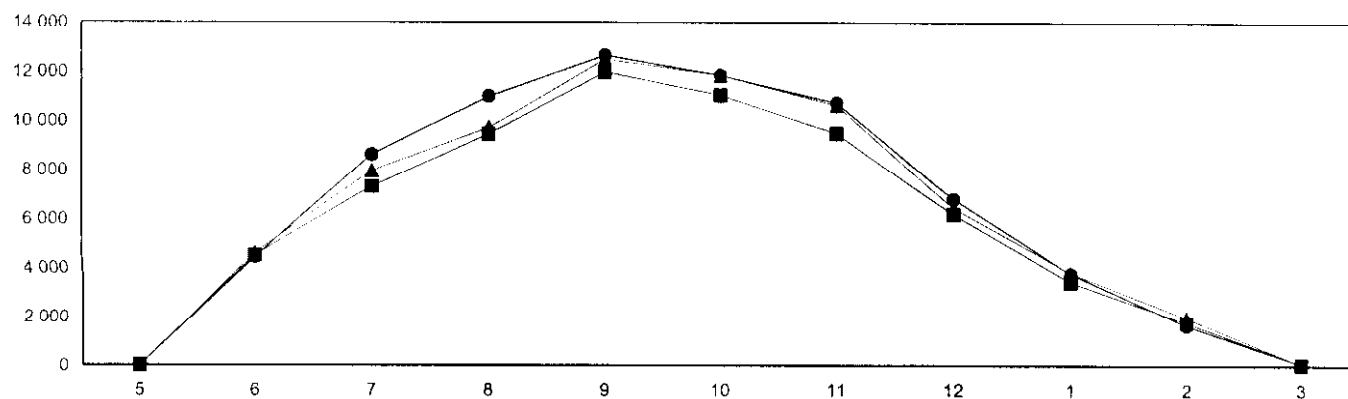
	Beaufort	Comté	Emmental	Gruyère	08/09	07/08	%
MOUVEMENTS DU MOIS							
a.entrées							
b.sorties hors contrat		15,072			15,072		
c.refus						5,042	
d.sorties sous contrat	262,899	1 331,586	27,579	74,373	1 696,437	1 914,604	
e.total (e=a-b-c-d)	-262,899	-1 346,658	-27,579	-74,373	-1 711,509	-1 919,646	-11
CUMULS DE LA CAMPAGNE							
f.entrées (*)	2 059,047	8 222,895	1 260,969	976,106	12 519,017	13 174,758	-5
g.sorties hors contrat		155,917	69,284		225,201	100,841	
h.refus		90,641	46,426		175,092	44,911	
i. sous contrat (i=f-g-h)	2 059,047	7 976,337	1 145,259	938,081	12 118,724	13 029,006	-7
j.sorties sous contrat	2 059,047	7 938,600	1 118,241	938,081	12 053,969	12 983,599	
k.stocks (k=i-j)		37,737	27,018		64,755	45,407	43
l.nombre de stockeurs	13	19	4	2	35	39	

QUANTITES SOUS CONTRAT



● 06/07
▲ 07/08
■ 08/09

QUANTITES EN STOCK



● 06/07
▲ 07/08
■ 08/09

Pyramide de Beaufort Sous Contrat

Réglement : CE n° 414/2008

Campagne 08/09

Exprimées en tonne - Arrêtée au 31/03/2009

Semaine d'entrée		Quantités						Situation Contractuelle	
du	au	Entrée	Sortie SC	Sortie HC	Refusé	Résiduel	Nb jours	Cumul résiduel	
01/06/2008	08/06/2008	467,369	467,369	0,000	0,000	0,000	303 / 296	0,000	
09/06/2008	15/06/2008	70,003	70,003	0,000	0,000	0,000	295 / 289	0,000	
16/06/2008	22/06/2008	144,988	144,988	0,000	0,000	0,000	288 / 282	0,000	
23/06/2008	29/06/2008	129,408	129,408	0,000	0,000	0,000	281 / 275	0,000	
30/06/2008	06/07/2008	95,168	95,168	0,000	0,000	0,000	274 / 268	0,000	
07/07/2008	13/07/2008	91,789	91,789	0,000	0,000	0,000	267 / 261	0,000	
14/07/2008	20/07/2008	96,827	96,827	0,000	0,000	0,000	260 / 254	0,000	
21/07/2008	27/07/2008	133,966	133,966	0,000	0,000	0,000	253 / 247	0,000	
28/07/2008	03/08/2008	95,608	95,608	0,000	0,000	0,000	246 / 240	0,000	
04/08/2008	10/08/2008	69,648	69,648	0,000	0,000	0,000	239 / 233	0,000	
11/08/2008	17/08/2008	120,169	120,169	0,000	0,000	0,000	232 / 226	0,000	
18/08/2008	24/08/2008	59,183	59,183	0,000	0,000	0,000	225 / 219	0,000	
25/08/2008	31/08/2008	66,135	66,135	0,000	0,000	0,000	218 / 212	0,000	
01/09/2008	07/09/2008	87,686	87,686	0,000	0,000	0,000	211 / 205	0,000	
08/09/2008	14/09/2008	108,357	108,357	0,000	0,000	0,000	204 / 198	0,000	
15/09/2008	21/09/2008	56,481	56,481	0,000	0,000	0,000	197 / 191	0,000	
22/09/2008	28/09/2008	44,102	44,102	0,000	0,000	0,000	190 / 184	0,000	
29/09/2008	30/09/2008	122,160	122,160	0,000	0,000	0,000	183 / 182	0,000	
Total		2 059,047	2 059,047	0,000	0,000	0,000			

Pyramide de Comte Sous Contrat

Réglement : CE n° 414/2008

Campagne 08/09

Exprimées en tonne - Arrêtée au 31/03/2009

Semaine d'entrée		Quantités						Situation Contractuelle	
du	au	Entrée	Sortie SC	Sortie HC	Refusé	Résiduel	Nb jours	Cumul résiduel	
01/06/2008	08/06/2008	1 393,879	1 217,160	122,474	54,245	0,000	303 / 296	0,000	
09/06/2008	15/06/2008	516,258	506,873	0,981	8,404	0,000	295 / 289	0,000	
16/06/2008	22/06/2008	557,760	537,785	17,321	2,654	0,000	288 / 282	0,000	
23/06/2008	29/06/2008	473,716	458,169	15,101	0,446	0,000	281 / 275	0,000	
30/06/2008	06/07/2008	453,315	449,800	0,000	3,515	0,000	274 / 268	0,000	
07/07/2008	13/07/2008	457,682	457,560	0,000	0,122	0,000	267 / 261	0,000	
14/07/2008	20/07/2008	1 030,957	1 030,836	0,000	0,121	0,000	260 / 254	0,000	
21/07/2008	27/07/2008	386,068	377,412	0,000	8,656	0,000	253 / 247	0,000	
28/07/2008	03/08/2008	109,632	109,591	0,000	0,041	0,000	246 / 240	0,000	
04/08/2008	10/08/2008	348,397	348,069	0,000	0,328	0,000	239 / 233	0,000	
11/08/2008	17/08/2008	199,449	199,372	0,040	0,037	0,000	232 / 226	0,000	
18/08/2008	24/08/2008	242,915	242,805	0,000	0,110	0,000	225 / 219	0,000	
25/08/2008	31/08/2008	703,766	698,790	0,000	4,976	0,000	218 / 212	0,000	
01/09/2008	07/09/2008	242,374	242,251	0,000	0,123	0,000	211 / 205	0,000	
08/09/2008	14/09/2008	345,535	344,625	0,000	0,910	0,000	204 / 198	0,000	
15/09/2008	21/09/2008	256,013	243,407	0,000	5,669	6,937	197 / 191	6,937	
22/09/2008	28/09/2008	341,289	310,323	0,000	0,166	30,800	190 / 184	37,737	
29/09/2008	30/09/2008	163,890	163,772	0,000	0,118	0,000	183 / 182	37,737	
Total		8 222,895	7 938,600	155,917	90,641				

Pyramide de Emmental Sous Contrat

Règlement : CE n° 414/2008

Campagne 08/09

Exprimées en tonne - Arrêtée au 31/03/2009

Semaine d'entrée		Quantités						Situation Contractuelle	
du	au	Entrée	Sortie SC	Sortie HC	Refusé	Résiduel	Nb jours	Cumul résiduel	
01/06/2008	08/06/2008	434,056	433,580	0,000	0,476	0,000	303 / 296	0,000	
09/06/2008	15/06/2008	111,227	92,995	0,000	0,000	18,232	295 / 289	18,232	
16/06/2008	22/06/2008	28,260	28,260	0,000	0,000	0,000	288 / 282	18,232	
23/06/2008	29/06/2008	9,131	9,131	0,000	0,000	0,000	281 / 275	18,232	
30/06/2008	06/07/2008	35,218	18,201	17,017	0,000	0,000	274 / 268	18,232	
07/07/2008	13/07/2008	38,673	19,157	18,872	0,644	0,000	267 / 261	18,232	
14/07/2008	20/07/2008	59,877	44,315	0,000	15,562	0,000	260 / 254	18,232	
21/07/2008	27/07/2008	47,796	46,587	0,000	1,209	0,000	253 / 247	18,232	
28/07/2008	03/08/2008	47,181	46,372	0,000	0,809	0,000	246 / 240	18,232	
04/08/2008	10/08/2008	50,592	39,781	0,000	2,025	8,786	239 / 233	27,018	
11/08/2008	17/08/2008	56,302	53,788	0,730	1,784	0,000	232 / 226	27,018	
18/08/2008	24/08/2008	42,682	40,971	0,000	1,711	0,000	225 / 219	27,018	
25/08/2008	31/08/2008	51,990	46,093	5,161	0,736	0,000	218 / 212	27,018	
01/09/2008	07/09/2008	58,142	48,477	4,145	5,520	0,000	211 / 205	27,018	
08/09/2008	14/09/2008	48,544	23,942	23,359	1,243	0,000	204 / 198	27,018	
15/09/2008	21/09/2008	48,142	46,028	0,000	2,114	0,000	197 / 191	27,018	
22/09/2008	28/09/2008	64,013	61,803	0,000	2,210	0,000	190 / 184	27,018	
29/09/2008	30/09/2008	29,143	18,760	0,000	10,383	0,000	183 / 182	27,018	
Total		1 260,969	1 118,241	69,284	46,426				

Pyramide de Gruyere Sous Contrat

Réglement : CE n° 414/2008

Campagne 08/09

Exprimées en tonne - Arrêtée au 31/03/2009

Semaine d'entrée		Quantités						Situation Contractuelle	
du	au	Entrée	Sortie SC	Sortie HC	Refuse	Résiduel	Nb jours	Cumul résiduel	
01/06/2008	08/06/2008	147,606	118,495	0,000	29,111	0,000	303 / 296	0,000	
09/06/2008	15/06/2008	182,061	178,358	0,000	3,703	0,000	295 / 289	0,000	
16/06/2008	22/06/2008	69,164	67,870	0,000	1,294	0,000	288 / 282	0,000	
23/06/2008	29/06/2008	71,969	71,315	0,000	0,654	0,000	281 / 275	0,000	
30/06/2008	06/07/2008	44,744	44,227	0,000	0,517	0,000	274 / 268	0,000	
07/07/2008	13/07/2008	58,609	58,096	0,000	0,513	0,000	267 / 261	0,000	
14/07/2008	20/07/2008	0,000	0,000	0,000	0,000	0,000	260 / 254	0,000	
21/07/2008	27/07/2008	78,939	78,045	0,000	0,894	0,000	253 / 247	0,000	
28/07/2008	03/08/2008	0,000	0,000	0,000	0,000	0,000	246 / 240	0,000	
04/08/2008	10/08/2008	0,000	0,000	0,000	0,000	0,000	239 / 233	0,000	
11/08/2008	17/08/2008	0,000	0,000	0,000	0,000	0,000	232 / 226	0,000	
18/08/2008	24/08/2008	0,000	0,000	0,000	0,000	0,000	225 / 219	0,000	
25/08/2008	31/08/2008	28,256	28,214	0,000	0,042	0,000	218 / 212	0,000	
01/09/2008	07/09/2008	127,316	127,316	0,000	0,000	0,000	211 / 205	0,000	
08/09/2008	14/09/2008	42,950	42,566	0,000	0,384	0,000	204 / 198	0,000	
15/09/2008	21/09/2008	32,687	32,687	0,000	0,000	0,000	197 / 191	0,000	
22/09/2008	28/09/2008	34,623	34,408	0,000	0,215	0,000	190 / 184	0,000	
29/09/2008	30/09/2008	57,182	56,484	0,000	0,698	0,000	183 / 182	0,000	
Total		976,106	938,081	0,000	38,025	0,000			

